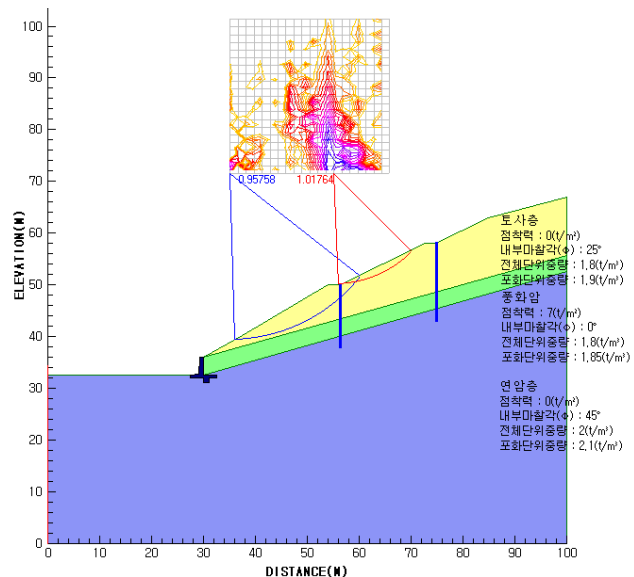
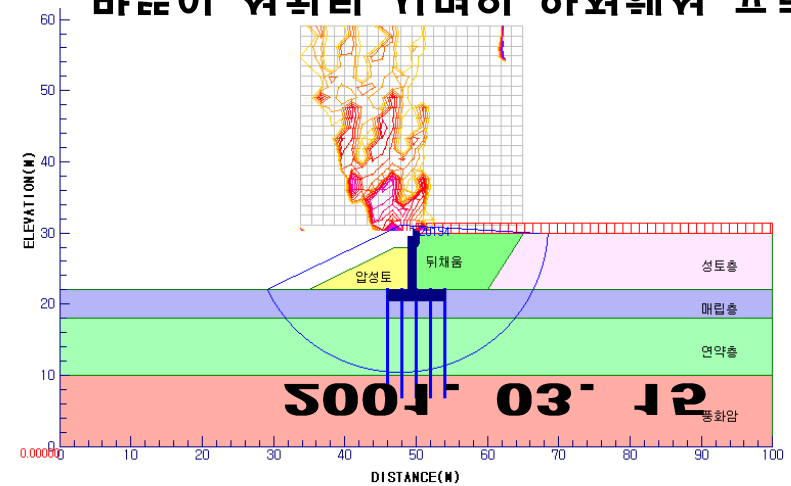


COMPUTER PROGRAMS TO ANALYZE STABILITY OF SLOPES CONTAINING PILES

Computer Programs to Analyze Stability of Slopes
Containing Piles

타일이 설치된 사면의 하역해석 프로그램



(주)이앤씨엔지니어링

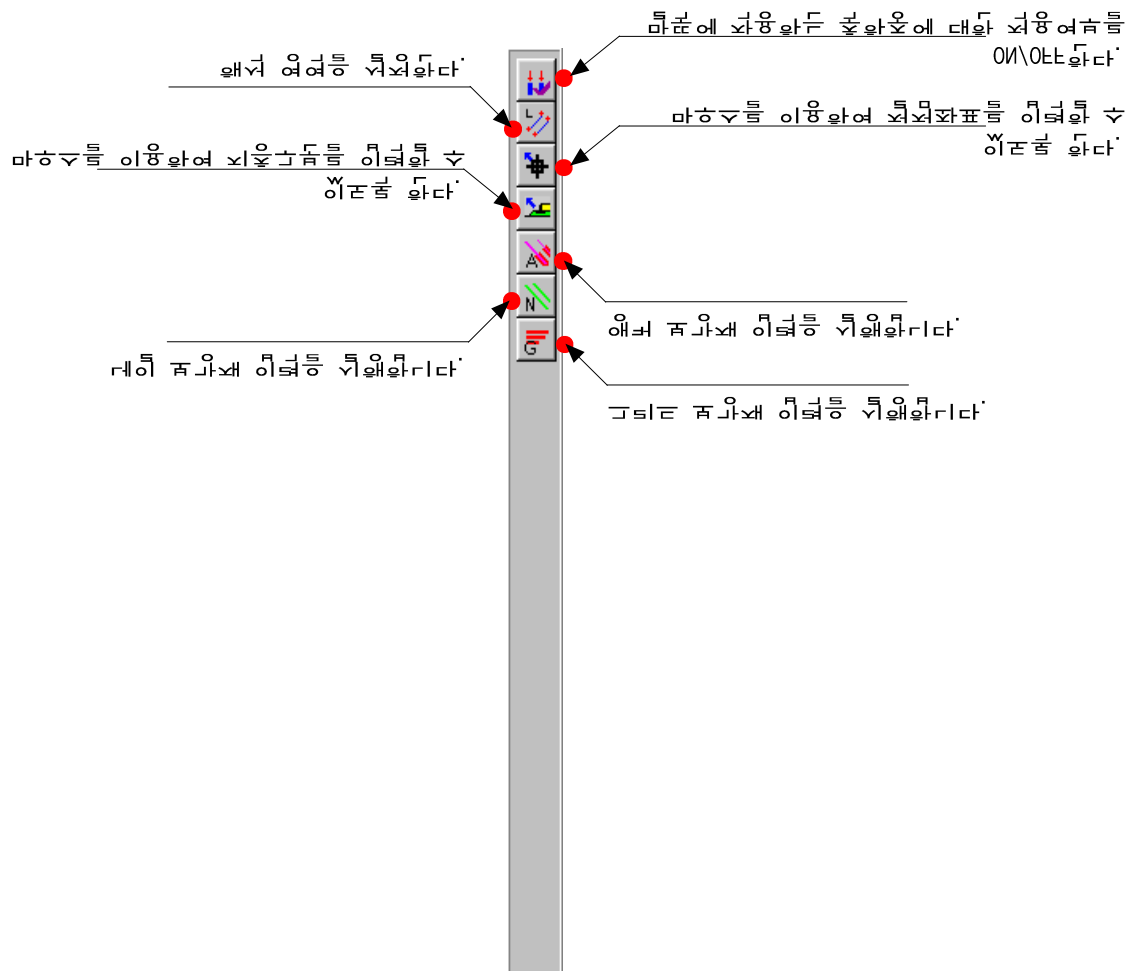
E&C CONSTRUCTION ENGINEERING CO., LTD.

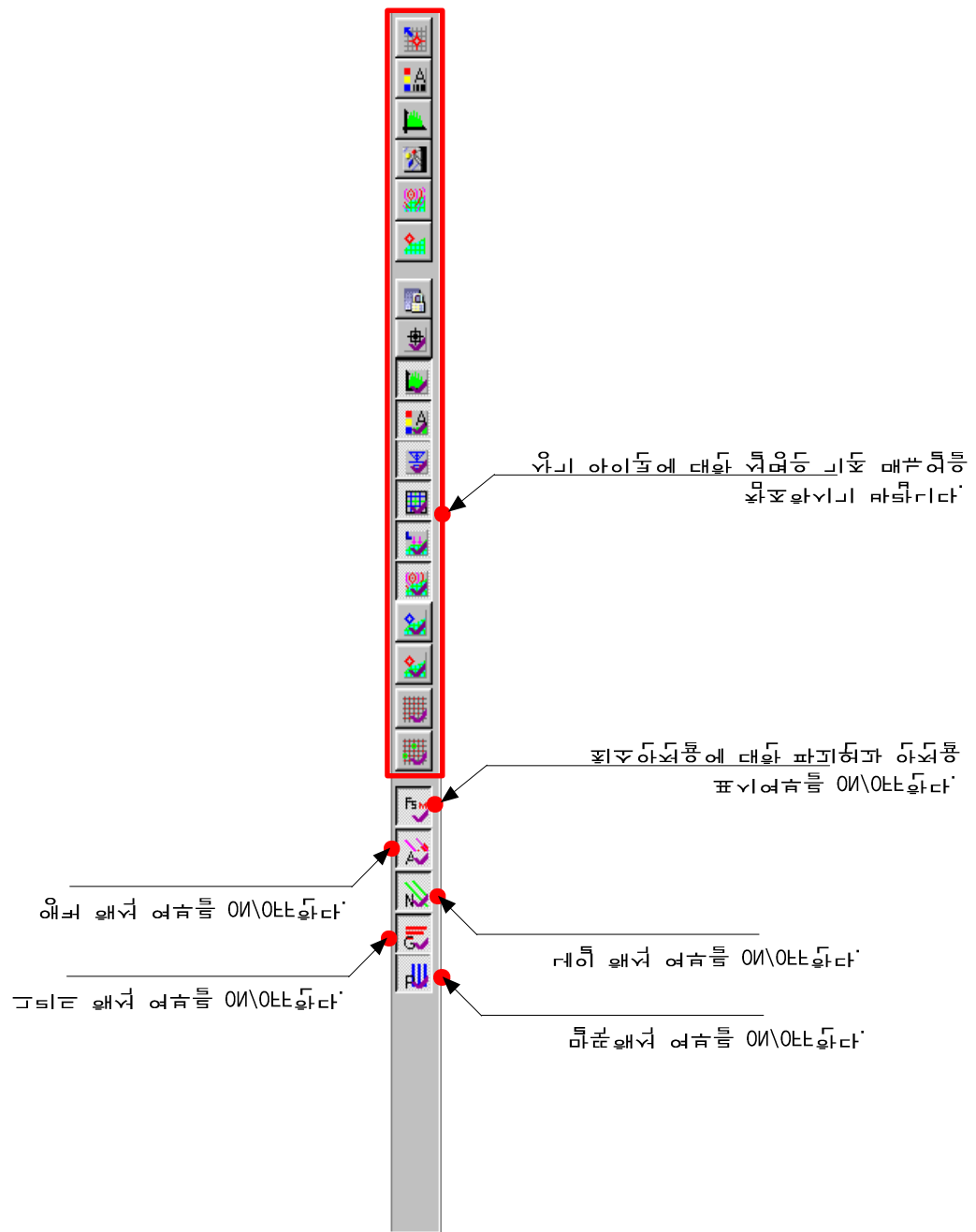
새로 추가된 버들에 대한 설명

GLOBALTE Ver 3.0 For Windows 프로그램 Computer Programs to Analyze Stability of Globes containing B.I

GLOBALTE Ver 3.0 For Windows 프로그램에서 새롭게 추가된 버들에 대한 설명을 아래와 같다.

- 1) 먼저 그림위에 있는 단축메뉴에 대한 설명입니다. 계속적인 사용방법에 대해서는 애플리케이션 메뉴를 참조하시기 바랍니다.



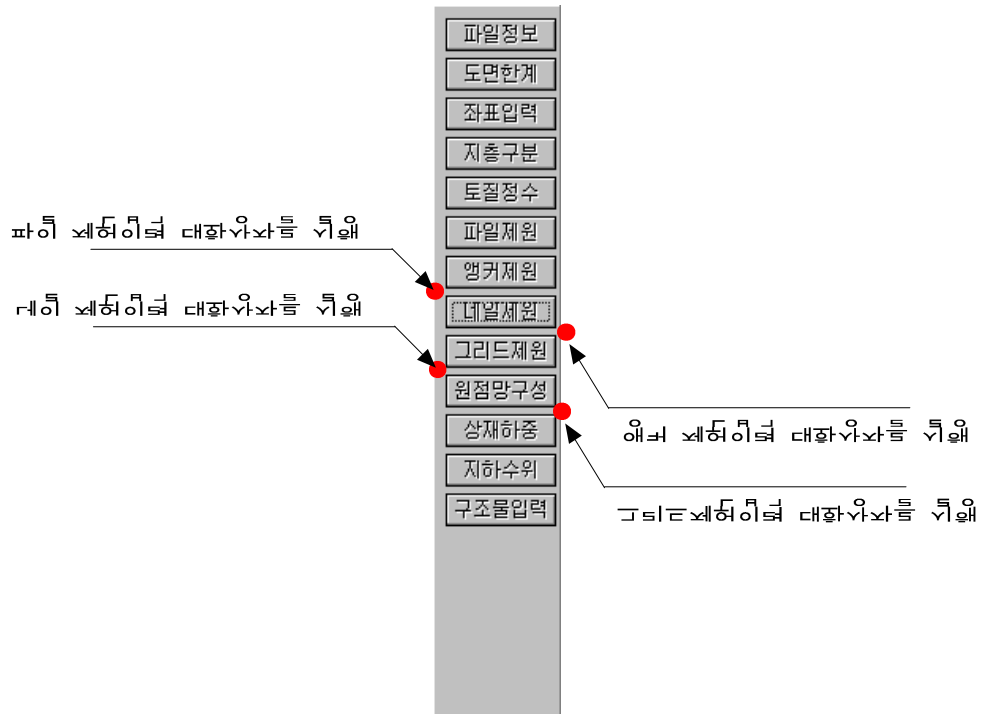


해커, 데미, 그리드, 마스크 작업종 여러 차례 버전에거 이미 상태는 활성화 된 후 자재가 표시
됨을 통틀 작업종 하해합니다.

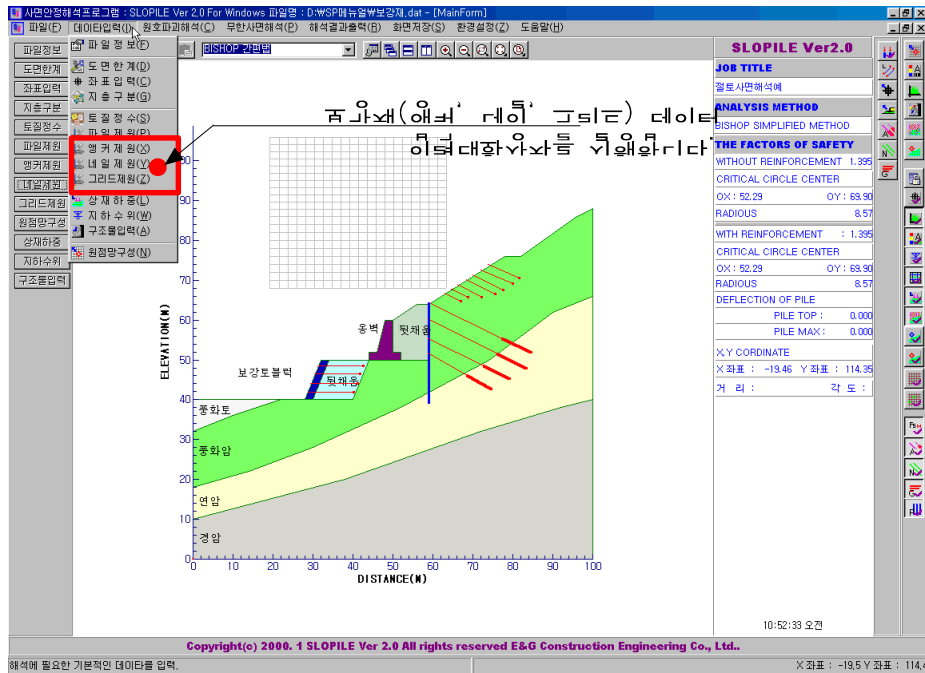
여기서 작업종을 ON 작업종 상태에 활성화 표시가 되고 다음등 통틀 작업종 해커 자
자재에 대한 자재효과도 해해합니다.

이 버전에 통틀 상태는 하 단계에 여러 자재를 해해하여 미끄러워할 수 따로 파해를
저해하지 않고 해해를 다 해해하여 하 자재의 해커 여수를 ON\OFF해해하여 미끄러워하
여 해해합니다.

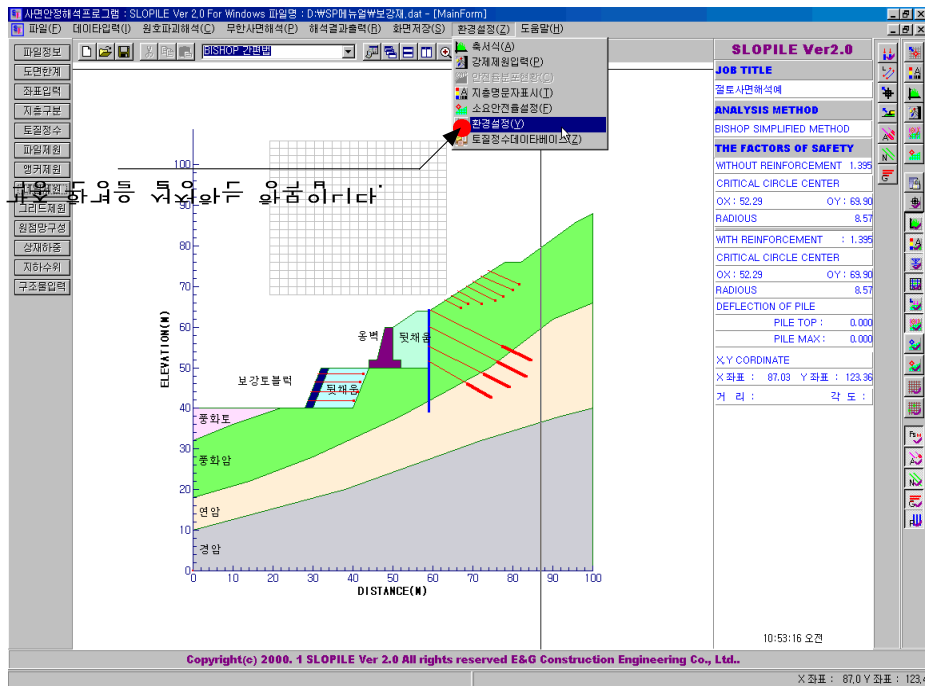
5) 아래의 메뉴들 프로그램 화면 하단에 하위와그 있으며 각종 대화상자를 실행합니다.



3) 아래의 그림들 메뉴 메뉴에서 데이터 하위를 선택하여 각종 하위메뉴를 나타내 줍니다.
 추가된 하위 메뉴 앵커, 네일, 그리드 제원 하위 메뉴를 실행합니다.



- 4) 아래의 그림과 같은 이동을 하여 각 항목을 선택할 수 있는 대화상자를 선택합니다. 자세한 내용 등 2)를 참조하시기 바랍니다.



- 2) 아래의 내용과 같이 대화상자를 나타내 줍니다. 여기서 그림 2)에 따라 하단 부분에 좌측과 같은 것을 그려, 파기면 영역과 같은 이동을 선택합니다.

그림 2)에 따라 선택합니다.

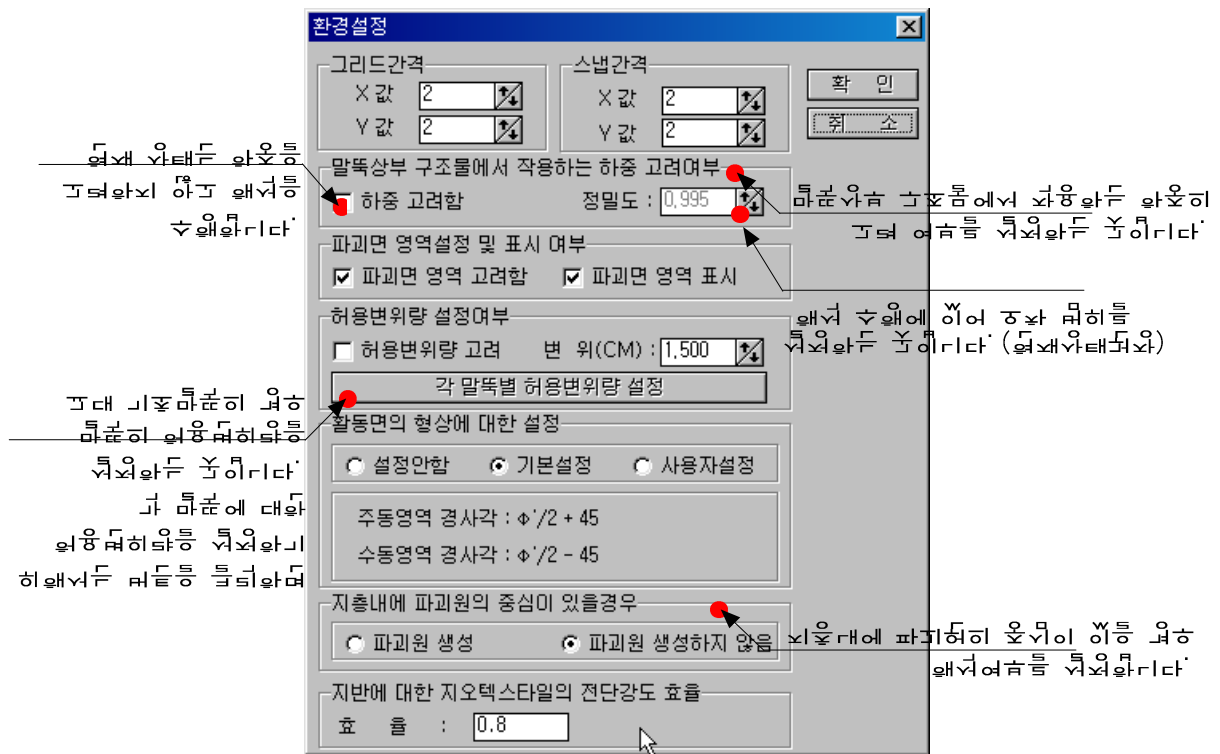
여기서 파기면 영역에 대해 하단 부분에 좌측과 같은 것을 그려, 파기면 영역과 같은 이동을 선택합니다.

여기서 파기면 영역과 같은 이동을 선택합니다. 파기면 영역과 같은 이동을 선택합니다.

지층내에 파괴원의 중심이 있을 경우 파기면 영역과 같은 이동을 선택합니다. 파기면 영역과 같은 이동을 선택합니다.

활동면의 형상에 대한 설정을 선택합니다.

파기면 영역과 같은 이동을 선택합니다. 파기면 영역과 같은 이동을 선택합니다.



9) 아래의 그림등과 하중을 허용치하를 처리한 후 여러 번을 처리하여 대략값과가 처리됩니다. 자세한 내용등 1) 참조.

