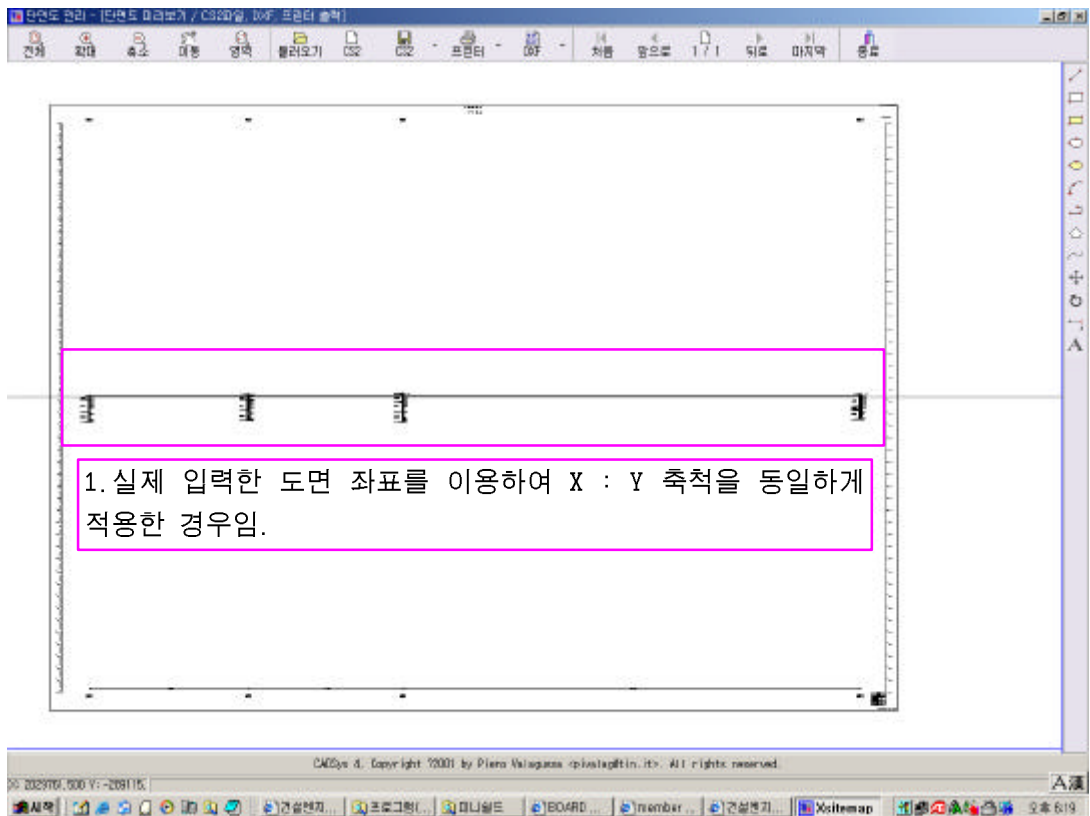
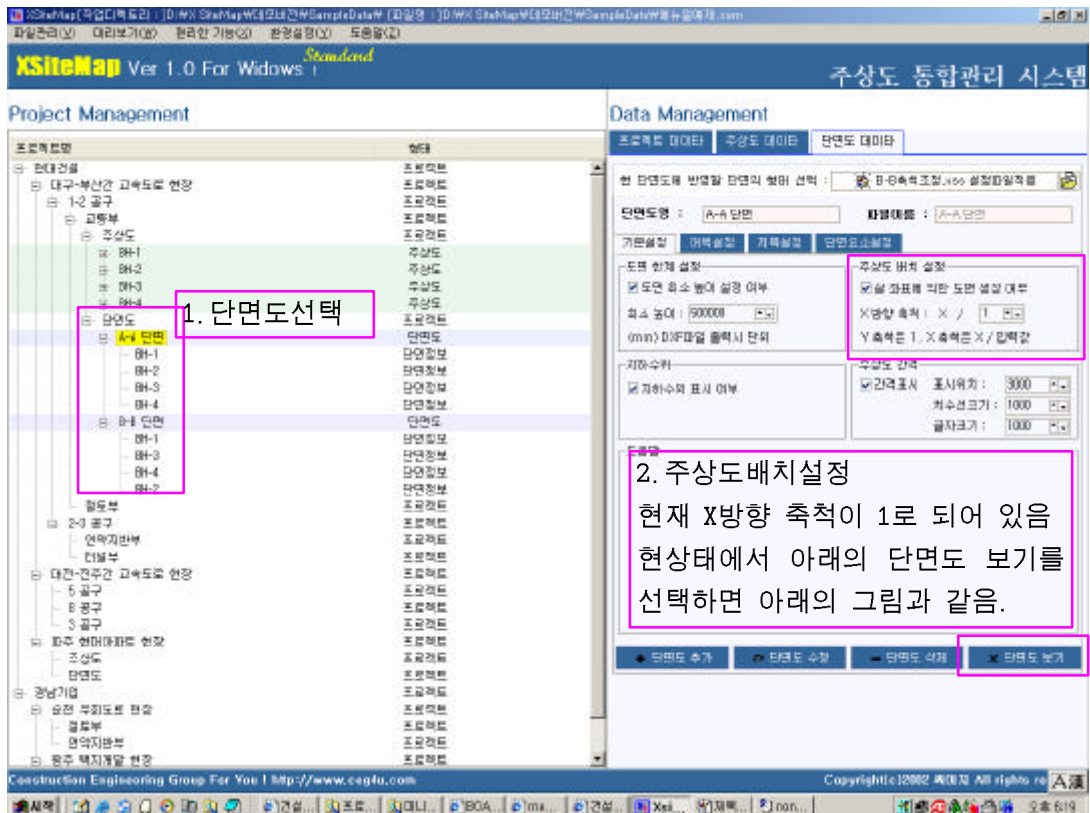
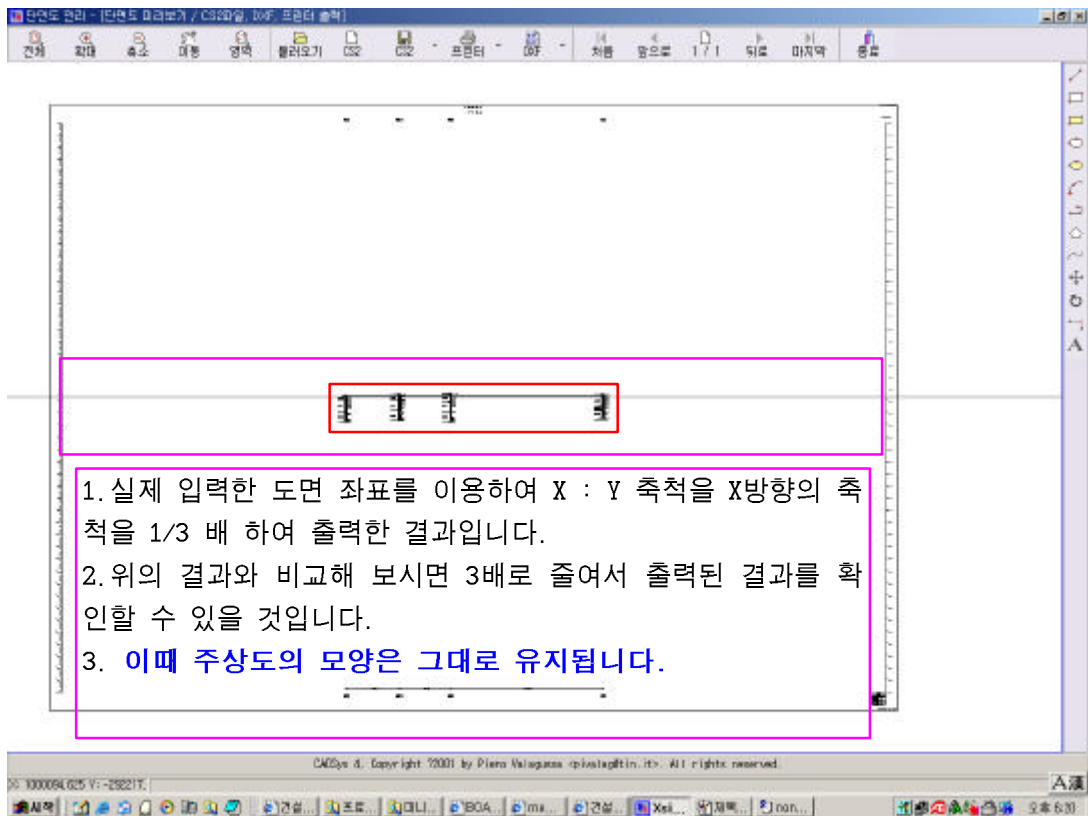
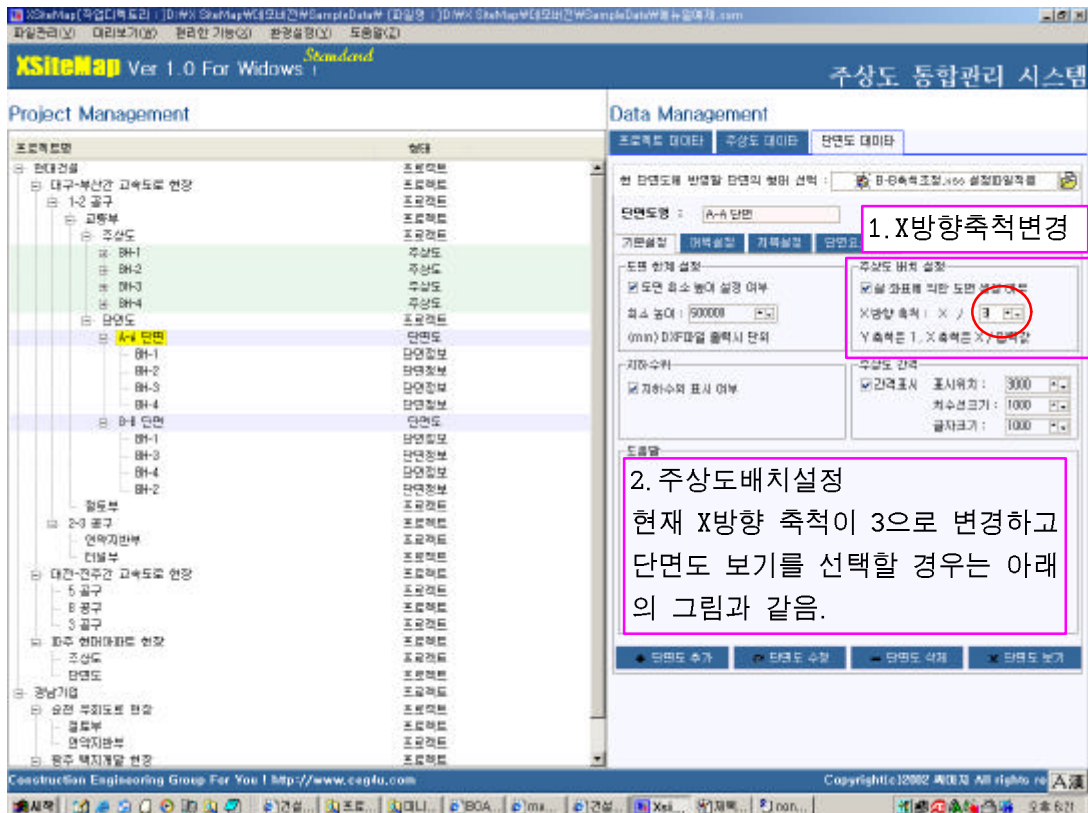
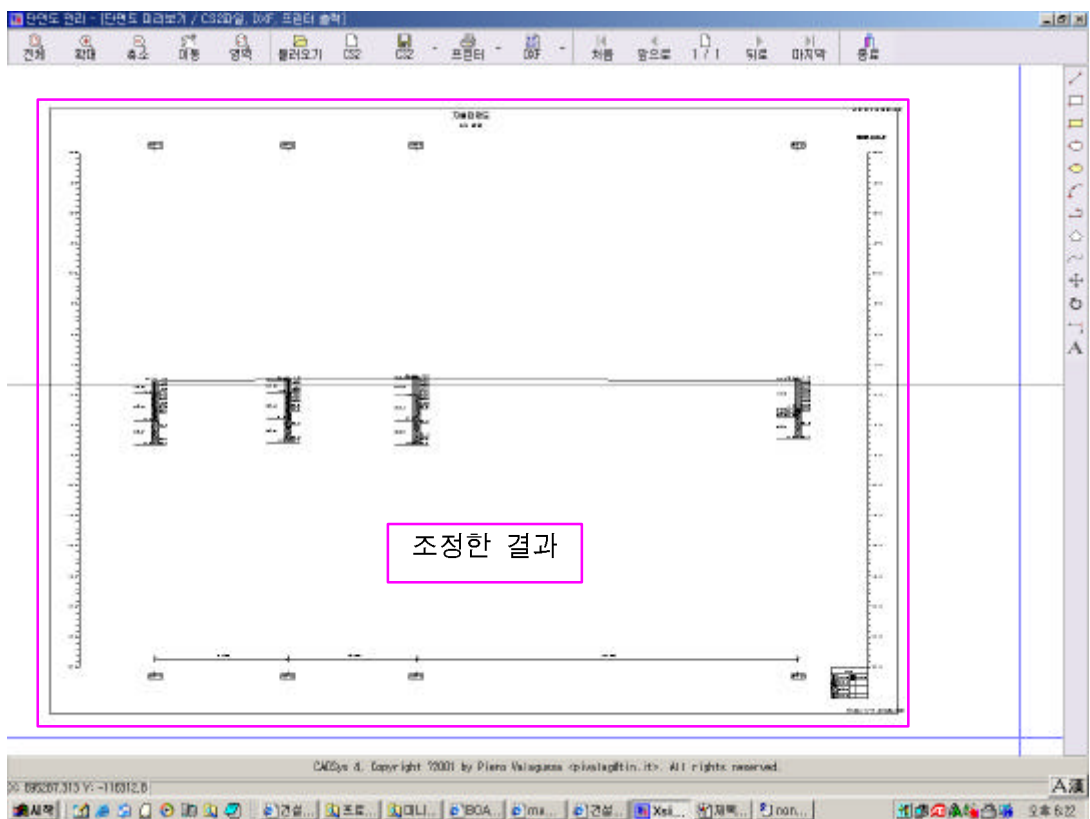
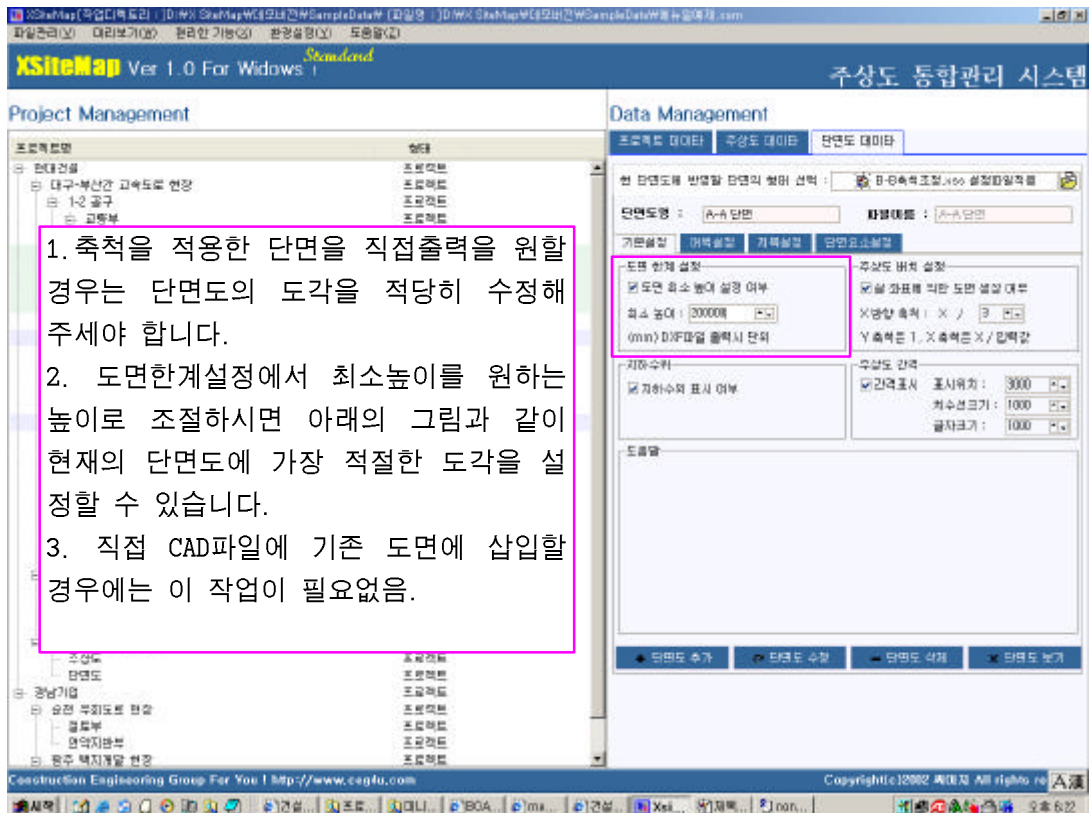


.....참고.....

단면도에 축척을 적용하여 DXF 및 직접 출력하기







참고

XSiteMap에서 단면도의 생성은 주상도의 폭, 모양, 위치, N값, 지층명 등 입력된 요소들을 세부적으로 사용자가 직접 위치 지정이 가능합니다.

처음 사용하실 때 다소 입력요소가 많아 어려워 보일지 모르나 기본적인 내용은 모두 디폴트로 지정되어 있으며 실좌표를 이용할 경우에 도면의 외각 영역과 축척부분만 사용자가 원하시는 형태로 변경하여 사용하시면 됩니다.

또한 한번 지정한 설정값을 저장하여 다음에 같은 작업을 반복하지 않고 기존 작업한 내용은 불러오기를 이용하여 바로 적용할 수 있습니다.

기타 더 알고 싶은 사항이 있으시면 이 게시판을 이용하여 질문해 주시거나.....

아래의 연락처로 연락바랍니다.

전화번호 : 031-383-6864

휴대전화 : 011-794-0658

전자우편 : kmson@ceg4u.com

담당자 : 손규만 팀장