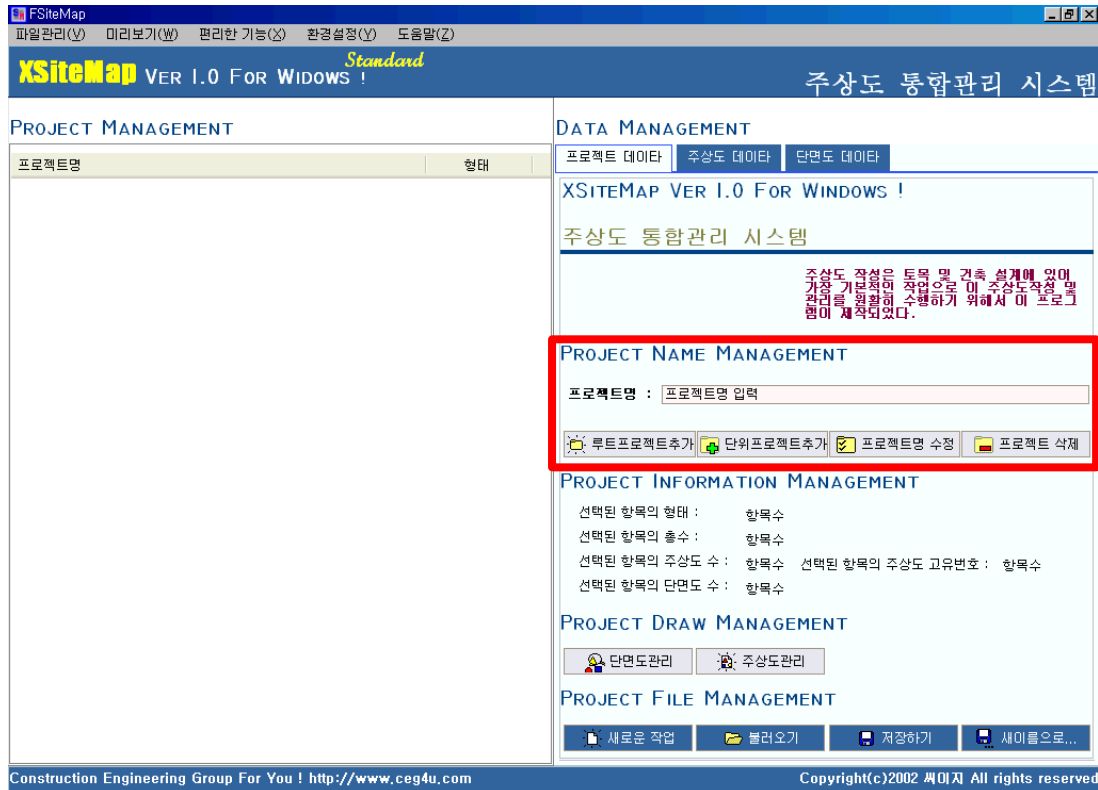


XS iteMap 프로그램 프로젝트 생성과 관리

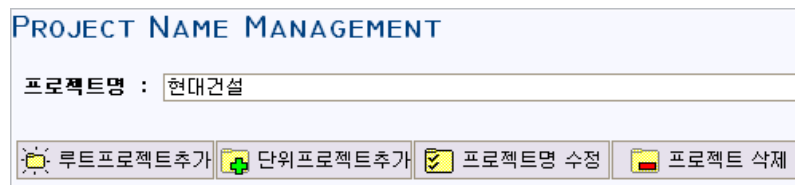
XSiteMap 프로그램이 정상적으로 실행되었으면 먼저 새로운 주상도를 작성하기 위해서 가장 기본이 되는 프로젝트[루트프로젝트]를 생성합니다.

생성 절차는 아래의 그림과 같습니다.



[그림] XSiteMap 실행 초기화면

프로젝트생성관리에서 입력작업을 수행하는 판넬은 아래와 같습니다. 여기서 루트프로젝트추가 / 단위프로젝트추가 / 프로젝트명 수정 / 프로젝트 삭제 절차를 설명하겠습니다.

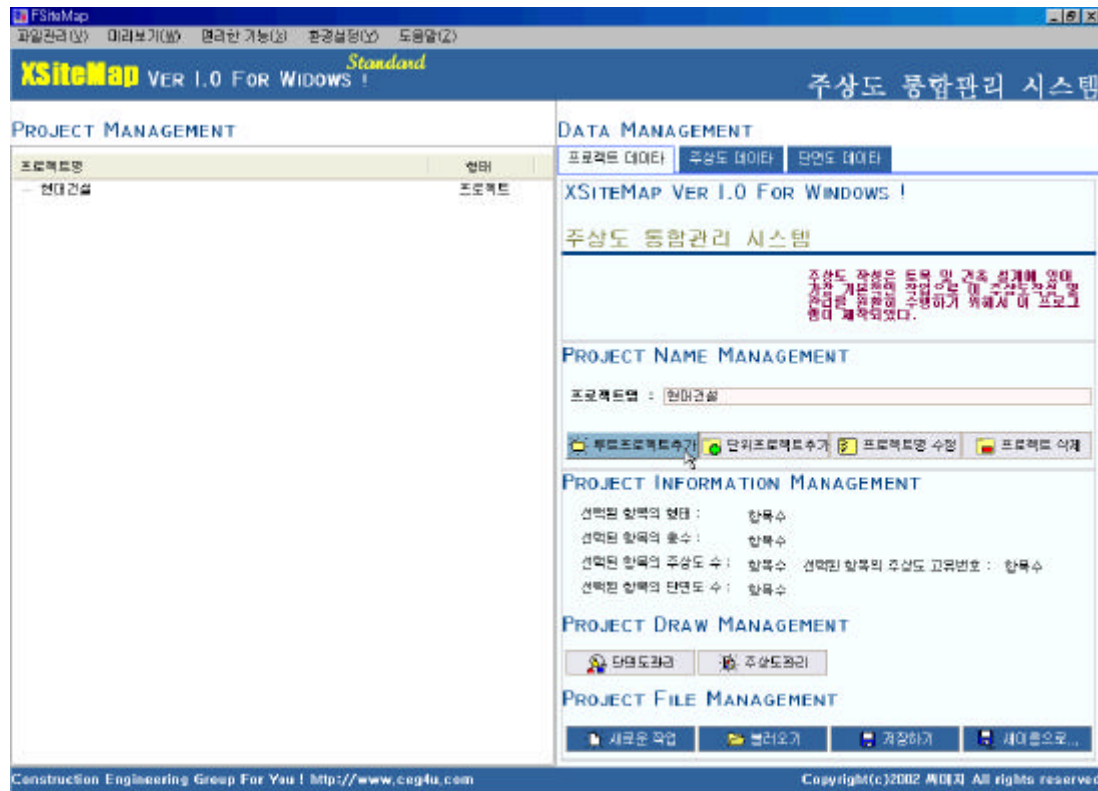


[그림] 프로젝트명 관리 창

프로젝트명 : 프로젝트명 입력 <- 이 부분을 원하는 내용으로 변경합니다.

프로젝트명 : 현대건설 <- 여기에서는 현대건설로 변경하였습니다.

프로젝트명 입력 후 "루트프로젝트추가" 버튼으로 이동한 후 클릭하시면 아래의 그림에서와 같이 좌측 프로젝트 관리창에 "현대건설"이라는 새로운 프로젝트가 추가된 것을 볼 수 있습니다.



[그림] 루트프로젝트 추가 결과 화면

루트프로젝트 생성으로 XSiteMap의 주상도 작성, 단면도 생성 등 모든 작업을 수행할 수 있습니다. 그러나 프로젝트 관리기능을 효율적으로 이용하기 위해서 단위프로젝트를 추가하여 차후 주상도 관리를 원활하게 수행할 수 있도록 하겠습니다.

현대건설이라는 루트프로젝트 아래에

- 대구-부산간 고속도로 현장
- 대전-진주간 고속도로 현장
- 파주 현대아파트 현장

과 같이 현대건설에 관련된 사용자의 현장을 단위프로젝트로 추가하겠습니다.

추가 방법은 먼저 아래의 그림과 같이 추가할 프로젝트 상위 노드를 선택합니다.



[그림] 프로젝트 선택

다음 프로젝트명 입력상자에 원하는 내용을 입력하시고 아래와 같이 반복수행합니다.

프로젝트명 : 대구-부산간 고속도로 현장 입력

단위프로젝트버튼 클릭

프로젝트명 : 대전-진주간 고속도로 현장 입력

단위프로젝트버튼 클릭

프로젝트명 : 파주 현대아파트 현장 입력

단위프로젝트버튼 클릭



[그림] 단위프로젝트 추가

위의 작업을 수행한 결과 아래와 같습니다.

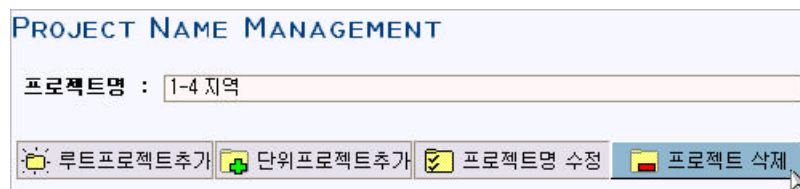
다음은 프로젝트를 변경하고 삭제하는 과정을 설명하겠습니다.

1) 프로젝트 변경과 삭제를 위해서는 먼저 변경, 삭제하고자 하는 해당 프로젝트 노드를 먼저 선택합니다.

2) 다음 아래의 그림과 같이 프로젝트변경, 삭제 버튼을 이용하여 해당 작업을 수행하시면 됩니다.

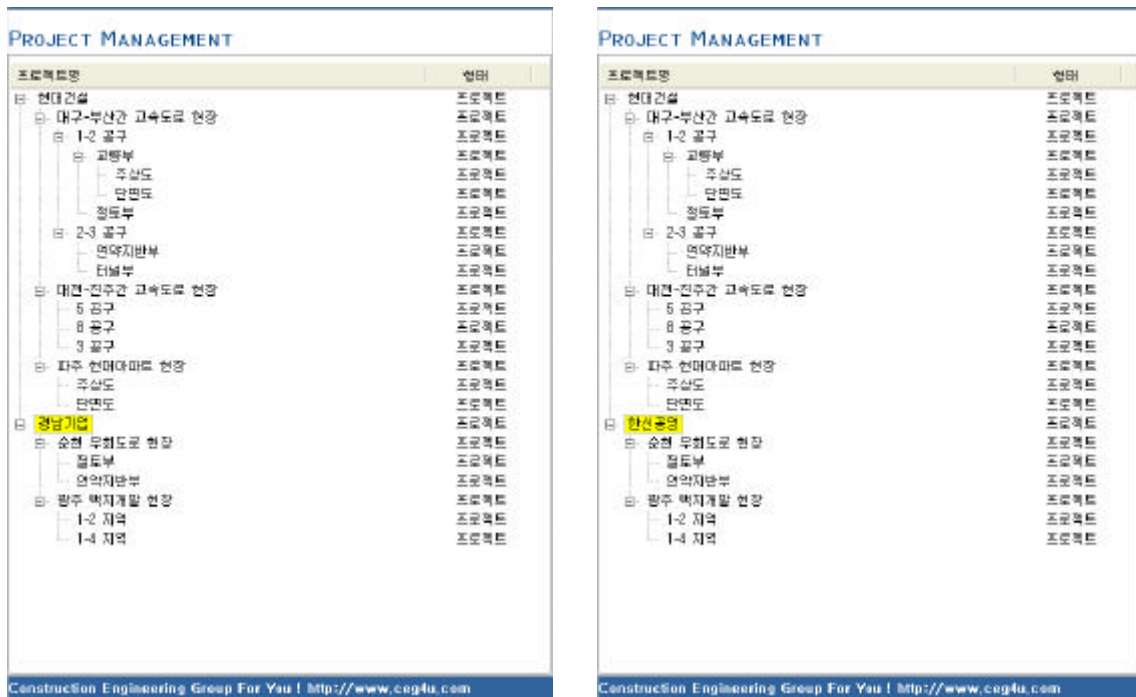


[그림] 프로젝트명 수정 버튼



[그림] 프로젝트명 삭제 버튼

아래의 그림이 변경과 삭제 과정을 나타낸 것입니다.



[그림] 프로젝트명 변경 화면

PROJECT MANAGEMENT	
프로젝트명	형태
현대건설	프로젝트
대구-부산간 고속도로 연장	프로젝트
1-2 공구	프로젝트
교량부	프로젝트
주상도	프로젝트
단면도	프로젝트
절토부	프로젝트
2-3 공구	프로젝트
연약지반부	프로젝트
터널부	프로젝트
대전-전주간 고속도로 연장	프로젝트
5 공구	프로젝트
8 공구	프로젝트
3 공구	프로젝트
다주 현매대파로 연장	프로젝트
주상도	프로젝트
단면도	프로젝트
한신중영	프로젝트
순천 무형도로 현상	프로젝트
절토부	프로젝트
연약지반부	프로젝트
광주 백지개발 연장	프로젝트
1-2 지역	프로젝트
1-4 지역	프로젝트

PROJECT MANAGEMENT	
프로젝트명	형태
현대건설	프로젝트
대구-부산간 고속도로 연장	프로젝트
1-2 공구	프로젝트
교량부	프로젝트
주상도	프로젝트
단면도	프로젝트
절토부	프로젝트
2-3 공구	프로젝트
연약지반부	프로젝트
터널부	프로젝트
대전-전주간 고속도로 연장	프로젝트
5 공구	프로젝트
8 공구	프로젝트
3 공구	프로젝트
다주 현매대파로 연장	프로젝트
주상도	프로젝트
단면도	프로젝트
한신중영	프로젝트
순천 무형도로 현상	프로젝트
절토부	프로젝트
연약지반부	프로젝트
광주 백지개발 연장	프로젝트
1-2 지역	프로젝트

[그림] 프로젝트명 삭제 화면

위의 작업으로 프로젝트 생성과 변경, 삭제 에 대한 모든 설명이 완료되었습니다.

프로젝트 생성과 관리에서 설명한 부분은 프로젝트 관리 기능에서 가장 기본적인 내용입니다. 프로젝트 관리 기능에 대한 자세한 내용은 이후 별도로 다루겠습니다.

다음 작업은 [주상도데이터관리]에서 설명하겠습니다.