

XS iteMap 프로그램 단면도 데이터 관리

단면도의 생성과 수정, 삭제는 단면도데이터 창에서 모든 작업이 이루어지며 기본적인 단면도 생성으로 단면도 생성이 완료되면 단면도 내부에 생성되는 단면정보 즉, 주상도데이터는 프로젝트 관리창에서 드래그 앤 드롭으로 작업이 이루어집니다.

지금부터 단면도 노드를 생성하고 이 단면도 노드에 단면정보를 생성하는 과정에 대해서 설명드리겠습니다.

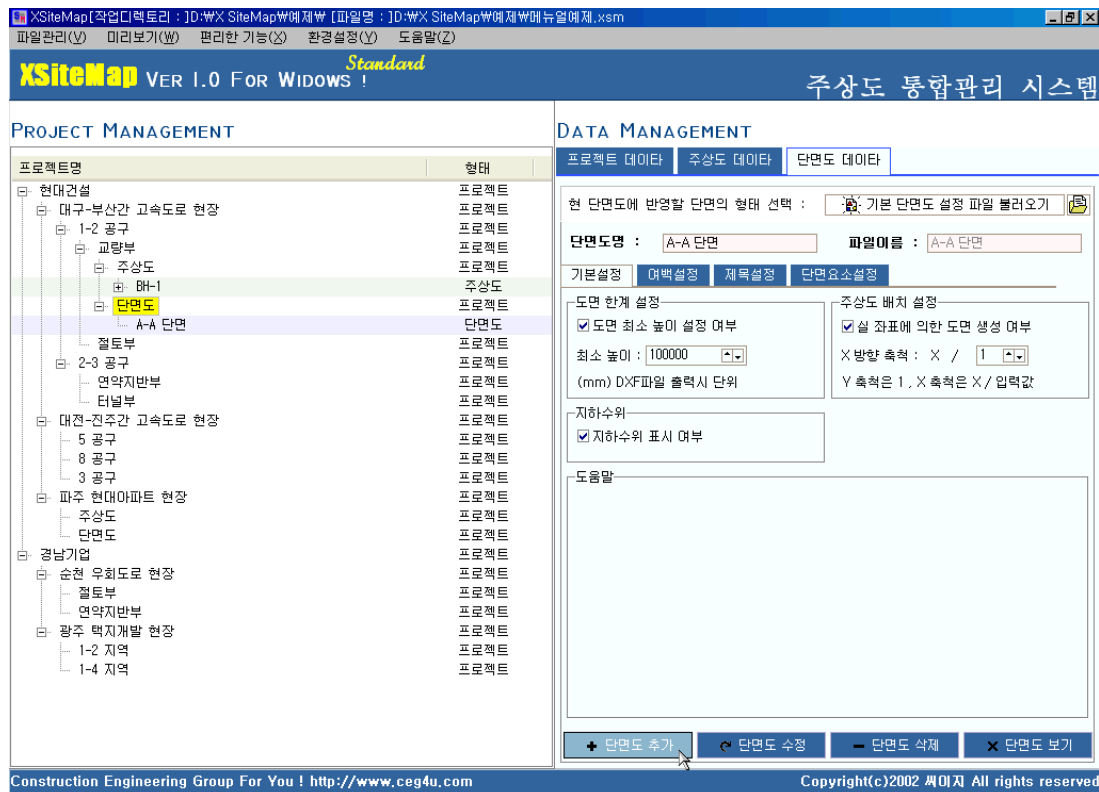
먼저 단면도를 생성할 상위 노드를 아래의 그림과 같이 선택하고 원하시는 단면도 데이터 입력창에서 단면도를 입력한 후 단면도추가 버튼을 클릭합니다.



[그림] 단면도데이터 입력 창

아래의 그림은 단면도추가 버튼을 클릭한 결과를 나타낸 그림입니다. 단면도를 생성할 상위노드를 프로젝트 관리창에서 선택한 후 단면도명[예제에서는 A-A 단면도]을 입력하고 단면도추가 버튼을 클릭하는 것으로 단면도 생성이 완료됩니다.

단면도를 생성한 후 이제 단면도를 구성할 주상도를 이용하여 단면정보를 구성하는 방법에 대해서 설명하겠습니다.



[그림] 단면도 생성이 완료된 화면

지금부터 설명되는 사항은 프로젝트 관리창에서 이루어지며 차후에 설명될 프로젝트 관리 기능의 일부분을 경험하실 수 있습니다.

단면도의 단면정보를 생성하기 이전에 단면도의 정확한 생성과정을 설명하기 위해서 먼저 기존에 생성되어 있는 BH-1 주상도에 BH-2, 3, 4를 더 추가하여 생성하고 이 주상도를 이용하여 단면정보를 생성하겠습니다.

단면도의 단면정보를 생성하는 기본적인 과정을 먼저 나열하고 다음 실제 생성되는 화면을 보여드리겠습니다.

- 1) BH-1 주상도 노드를 선택합니다.
- 2) 노드를 마우스로 클릭한 상태에서 기 생성한 A-A 단면도 노드로 드래그 합니다.
- 3) A-A 단면도 노드에서 마우스 버튼을 해제합니다.
- 4) 주상도 데이터가 A-A 단면도 하위노드에 생성되고 단면정보가 생성되었다는 메시지가 생성됩니다.
- 5) OK 버튼을 클릭합니다.
- 6) 1)...5) 번 까지의 작업을 반복 수행하여 BH-2, BH-3, BH-4 주상도를 단면정보로 생성합니다.

프로젝트명	형태
현대건설	프로젝트
대구-부산간 고속도로 현장	프로젝트
1-2 공구	프로젝트
교량부	프로젝트
주상도	프로젝트
BH-1	주상도
BH-2	주상도
BH-3	주상도
BH-4	주상도
단면도	프로젝트
A-A 단면	단면도
절토부	프로젝트
2-3 공구	프로젝트
연약지반부	프로젝트
터널부	프로젝트
대전-진주간 고속도로 현장	프로젝트
5 공구	프로젝트
8 공구	프로젝트
3 공구	프로젝트
파주 현대아파트 현장	프로젝트
주상도	프로젝트
단면도	프로젝트
경남기업	프로젝트
순천 우회도로 현장	프로젝트
절토부	프로젝트
연약지반부	프로젝트
광주 택지개발 현장	프로젝트
1-2 지역	프로젝트
1-4 지역	프로젝트

(a) 주상도 노드 선택

프로젝트명	형태
현대건설	프로젝트
대구-부산간 고속도로 현장	프로젝트
1-2 공구	프로젝트
교량부	프로젝트
주상도	프로젝트
BH-1	주상도
BH-2	주상도
BH-3	주상도
BH-4	주상도
단면도	프로젝트
A-A 단면	단면도
절토부	프로젝트
2-3 공구	프로젝트
연약지반부	프로젝트
터널부	프로젝트
대전-진주간 고속도로 현장	프로젝트
5 공구	프로젝트
8 공구	프로젝트
3 공구	프로젝트
파주 현대아파트 현장	프로젝트
주상도	프로젝트
단면도	프로젝트
경남기업	프로젝트
순천 우회도로 현장	프로젝트
절토부	프로젝트
연약지반부	프로젝트
광주 택지개발 현장	프로젝트
1-2 지역	프로젝트
1-4 지역	프로젝트

(b) 주상도 노드를 단면도 노드로 드래그

[그림] 1) 과 2) 과정 화면

프로젝트명	형태
현대건설	프로젝트
대구-부산간 고속도로 현장	프로젝트
1-2 공구	프로젝트
교량부	프로젝트
주상도	프로젝트
BH-1	주상도
BH-2	주상도
BH-3	주상도
BH-4	주상도
단면도	프로젝트
A-A 단면	단면도
BH-1	단면정보
절토부	프로젝트
2-3 공구	프로젝트
연약지반부	프로젝트
터널부	프로젝트
대전-진주간 고속도로 현장	프로젝트
5 공구	프로젝트
8 공구	프로젝트
3 공구	프로젝트
파주 현대아파트 현장	프로젝트
주상도	프로젝트
단면도	프로젝트
경남기업	프로젝트
순천 우회도로 현장	프로젝트
절토부	프로젝트
연약지반부	프로젝트
광주 택지개발 현장	프로젝트
1-2 지역	프로젝트
1-4 지역	프로젝트

(a) 마우스 버튼 해제 후 OK 버튼 클릭

프로젝트명	형태
현대건설	프로젝트
대구-부산간 고속도로 현장	프로젝트
1-2 공구	프로젝트
교량부	프로젝트
주상도	프로젝트
BH-1	주상도
BH-2	주상도
BH-3	주상도
BH-4	주상도
단면도	프로젝트
A-A 단면	단면도
BH-1	단면정보
절토부	프로젝트
2-3 공구	프로젝트
연약지반부	프로젝트
터널부	프로젝트
대전-진주간 고속도로 현장	프로젝트
5 공구	프로젝트
8 공구	프로젝트
3 공구	프로젝트
파주 현대아파트 현장	프로젝트
주상도	프로젝트
단면도	프로젝트
경남기업	프로젝트
순천 우회도로 현장	프로젝트
절토부	프로젝트
연약지반부	프로젝트
광주 택지개발 현장	프로젝트
1-2 지역	프로젝트
1-4 지역	프로젝트

(b) 단면도 생성 작업 결과 화면

[그림] 3) 번, 4) 번, 5) 번 과정 과 단면도 생성된 결과

