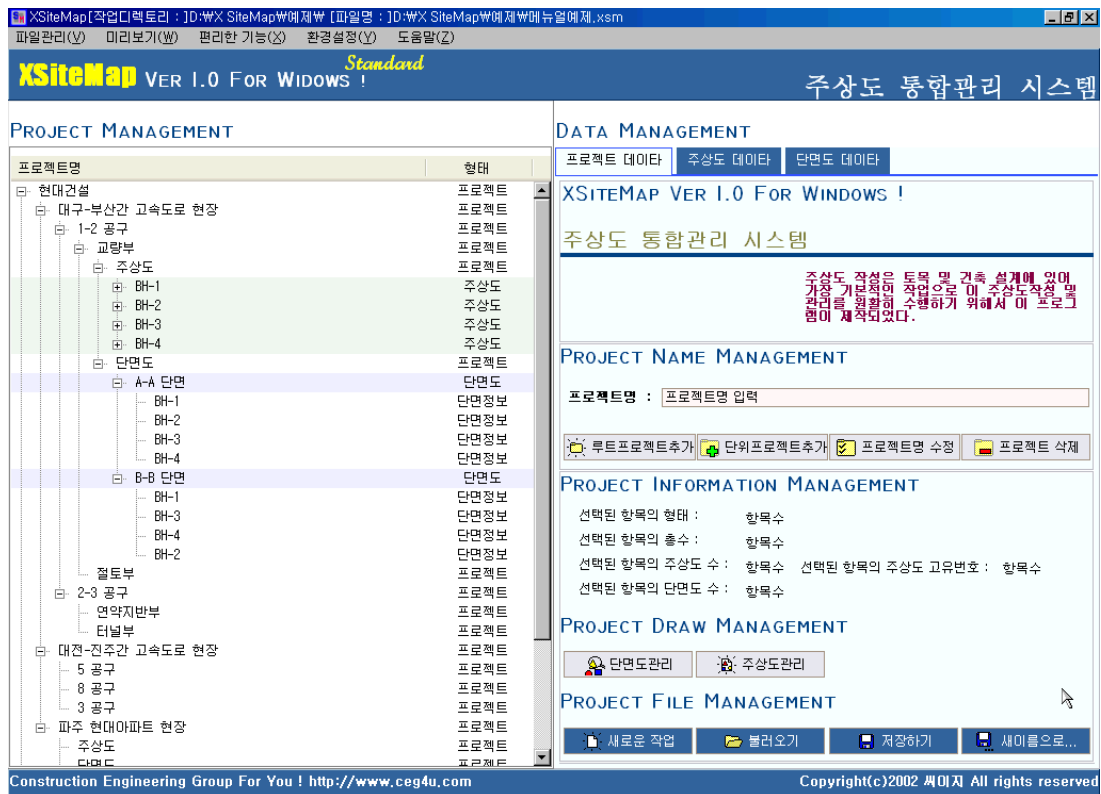


## XS itMap 프로그램 프로젝트 관리기능

XSiteMap 주상도 통합관리 프로그램의 프로젝트 관리기능은 프로젝트 기본 노드인 프로젝트, 주상도, 단면도, 단면정보를 간단한 마우스 컨트롤로 이동하고 복사하고 프로젝트 관리 이중창 실행으로 XSiteMap 파일을 병합, 분리하는 방법에 대해서 설명하겠습니다.



[ 그림 ] XSiteMap 메인 화면

위의 XSiteMap 메인 화면에서 보는 바와 같이 프로젝트관리기능은 좌측에 있는 프로젝트관리 창에서 이루어집니다. 모든 작업은 윈도우즈환경에서 탐색기를 사용하는 방법과 유사한 방법으로 진행됩니다.

사용자의 편의를 돕기 위하여 간단하게 요약하여 설명하면 이동과 복사를 원하는 노드를 선택하고 마우스 버튼을 누른 상태에서 원하는 위치로 이동하여 마우스 버튼을 해제하시면 됩니다. 이 경우가 노드를 이동하는 경우이고 위의 작업시 Ctrl 키를 누른 상태에서 작업을 하시면 복사가 진행됩니다. 간단한 노드와 노드의 이동규칙에 대해서 설명하겠습니다.

가. 프로젝트 노드 -> 프로젝트 노드

해당 노드가 이동 또는 복사 명령이 실행됩니다. 참고로 하위 구성요소 모두 실행됨

나. 주상도 노드 -> 프로젝트 노드

가 항과 같은 작업이 이루어짐.

다. 프로젝트 노드 -> 주상도 노드  
작업이 이루어지지 않습니다.

라. 프로젝트 노드 -> 단면도 노드  
작업이 이루어지지 않습니다.

마. 주상도 노드 -> 단면도 노드  
해당 주상도 노드가 단면도의 단면정보로 생성이 됩니다.

바. 단면도 노드 -> 주상도 노드  
작업이 이루어지지 않습니다.

사. 주상도 노드 -> 주상도 노드  
복사의 경우에는 작업이 이루어지지 않습니다.  
이동의 경우에는 주상도 노드의 순서를 변경합니다.

아. 단면도 노드 -> 단면도 노드  
작업이 이루어지지 않습니다.

자. 단면정보 노드 -> 단면정보 노드  
복사의 경우에는 작업이 이루어지지 않습니다.  
이동의 경우에는 같은 단면도 내에서는 노드의 순서를 변경합니다.  
다른 단면도 내에서는 노드의 이동이 이루어집니다.

위의 몇 가지 규칙을 한번 살펴보고 예제 데이터에서 직접 이동, 복사 명령을 한번 실행해 보  
시면 어떻게 이루어지는 지를 쉽게 판단하실 수 있습니다.

아래의 그림들은 이동과 복사가 이루어지는 과정을 나타낸 것입니다. 참고하시기 바랍니다.

프로젝트명	형태
현대건설	프로젝트
대구-부산간 고속도로 현장	프로젝트
1-2 공구	프로젝트
교량부	프로젝트
주상도	프로젝트
BH-1	주상도
BH-2	주상도
BH-3	주상도
BH-4	주상도
단면도	프로젝트
A-A 단면	단면도
BH-1	단면정보
BH-2	단면정보
BH-3	단면정보
BH-4	단면정보
B-B 단면	단면도
BH-1	단면정보
BH-3	단면정보
BH-4	단면정보
BH-2	단면정보
절토부	프로젝트
2-3 공구	프로젝트
연약지반부	프로젝트
터널부	프로젝트
대전-진주간 고속도로 현장	프로젝트
5 공구	프로젝트
8 공구	프로젝트
3 공구	프로젝트
파주 현대아파트 현장	프로젝트
주상도	프로젝트
단면도	프로젝트

[그림] 이동할 노드를 선택

프로젝트명	형태
현대건설	프로젝트
대구-부산간 고속도로 현장	프로젝트
1-2 공구	프로젝트
교량부	프로젝트
주상도	주상도
BH-1	주상도
BH-2	주상도
BH-3	주상도
BH-4	주상도
단면도	프로젝트
A-A 단면	단면도
BH-1	단면정보
BH-2	단면정보
BH-3	단면정보
BH-4	단면정보
B-B 단면	단면도
BH-1	단면정보
BH-3	단면정보
BH-4	단면정보
BH-2	단면정보
절토부	프로젝트
2-3 공구	프로젝트
연약지반부	프로젝트
터널부	프로젝트
대전-진주간 고속도로 현장	프로젝트
5 공구	프로젝트
8 공구	프로젝트
3 공구	프로젝트
파주 현대아파트 현장	프로젝트
주상도	프로젝트
단면도	프로젝트

[그림] 목적지로 드래그 앤 드롭

프로젝트명	형태
현대건설	프로젝트
대구-부산간 고속도로 현장	프로젝트
1-2 공구	프로젝트
교량부	프로젝트
단면도	프로젝트
A-A 단면	단면도
BH-1	단면정보
BH-2	단면정보
BH-3	단면정보
BH-4	단면정보
B-B 단면	단면도
BH-1	단면정보
BH-3	단면정보
BH-4	단면정보
BH-2	단면정보
절토부	프로젝트
2-3 공구	프로젝트
연약지반부	프로젝트
터널부	프로젝트
주상도	프로젝트
BH-1	주상도
BH-2	주상도
BH-3	주상도
BH-4	주상도
대전-진주간 고속도로 현장	프로젝트
5 공구	프로젝트
8 공구	프로젝트
3 공구	프로젝트
파주 현대아파트 현장	프로젝트
주상도	프로젝트
단면도	프로젝트

[그림] 이동된 결과

프로젝트명	형태
현대건설	프로젝트
대구-부산간 고속도로 현장	프로젝트
1-2 공구	프로젝트
교량부	프로젝트
단면도	프로젝트
A-A 단면	단면도
BH-1	단면정보
BH-2	단면정보
BH-3	단면정보
BH-4	단면정보
B-B 단면	단면도
BH-1	단면정보
BH-3	단면정보
BH-4	단면정보
BH-2	단면정보
절토부	프로젝트
2-3 공구	프로젝트
연약지반부	프로젝트
터널부	프로젝트
주상도	프로젝트
BH-1	주상도
BH-2	주상도
BH-3	주상도
BH-4	주상도
대전-진주간 고속도로 현장	프로젝트
5 공구	프로젝트
8 공구	프로젝트
3 공구	프로젝트
파주 현대아파트 현장	프로젝트
주상도	프로젝트
단면도	프로젝트

[그림] 복사할 노드 선택

PROJECT MANAGEMENT	
프로젝트명	형태
현대건설	프로젝트
대구-부산간 고속도로 현장	프로젝트
1-2 공구	프로젝트
교량부	프로젝트
단면도	프로젝트
A-A 단면	단면도
BH-1	단면정보
BH-2	단면정보
BH-3	단면정보
BH-4	단면정보
B-B 단면	단면도
BH-1	단면정보
BH-3	단면정보
BH-4	단면정보
BH-2	단면정보
절토부	프로젝트
2-3 공구	프로젝트
연약지반부	프로젝트
터널부	프로젝트
주상도	프로젝트
BH-1	주상도
BH-2	주상도
BH-3	주상도
BH-4	주상도
대전-진주간 고속도로 현장	프로젝트
5 공구	프로젝트
8 공구	프로젝트
3 공구	프로젝트
파주 현대아파트 현장	프로젝트
주상도	프로젝트
단면도	프로젝트

PROJECT MANAGEMENT	
프로젝트명	형태
현대건설	프로젝트
대구-부산간 고속도로 현장	프로젝트
1-2 공구	프로젝트
교량부	프로젝트
단면도	프로젝트
A-A 단면	단면도
BH-1	단면정보
BH-2	단면정보
BH-3	단면정보
BH-4	단면정보
B-B 단면	단면도
BH-1	단면정보
BH-3	단면정보
BH-4	단면정보
BH-2	단면정보
주상도	프로젝트
BH-1	주상도
BH-2	주상도
BH-3	주상도
BH-4	주상도
절토부	프로젝트
2-3 공구	프로젝트
연약지반부	프로젝트
터널부	프로젝트
주상도	프로젝트
BH-1	주상도
BH-2	주상도
BH-3	주상도
BH-4	주상도
대전-진주간 고속도로 현장	프로젝트
5 공구	프로젝트

[그림] Ctrl 키를 누른 상태에서 드래그 앤 드롭

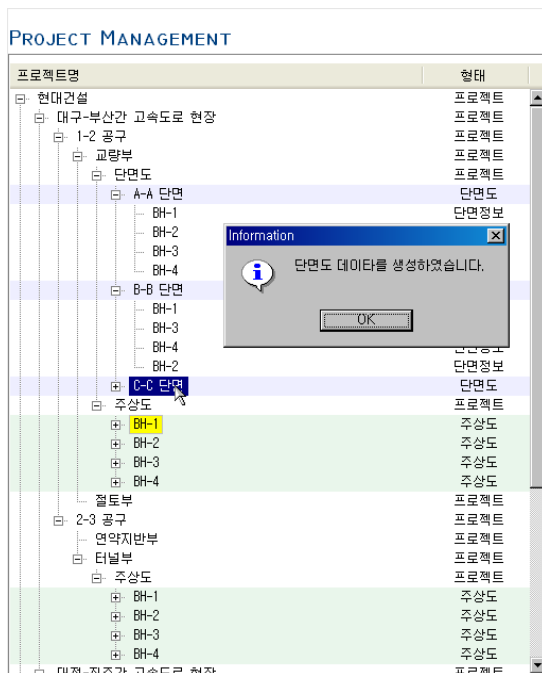
[그림] 복사된 결과

PROJECT MANAGEMENT	
프로젝트명	형태
현대건설	프로젝트
대구-부산간 고속도로 현장	프로젝트
1-2 공구	프로젝트
교량부	프로젝트
단면도	프로젝트
A-A 단면	단면도
BH-1	단면정보
BH-2	단면정보
BH-3	단면정보
BH-4	단면정보
B-B 단면	단면도
BH-1	단면정보
BH-3	단면정보
BH-4	단면정보
BH-2	단면정보
C-C 단면	단면도
주상도	프로젝트
BH-1	주상도
BH-2	주상도
BH-3	주상도
BH-4	주상도
절토부	프로젝트
2-3 공구	프로젝트
연약지반부	프로젝트
터널부	프로젝트
주상도	프로젝트
BH-1	주상도
BH-2	주상도
BH-3	주상도
BH-4	주상도
대전-진주간 고속도로 현장	프로젝트

PROJECT MANAGEMENT	
프로젝트명	형태
현대건설	프로젝트
대구-부산간 고속도로 현장	프로젝트
1-2 공구	프로젝트
교량부	프로젝트
단면도	프로젝트
A-A 단면	단면도
BH-1	단면정보
BH-2	단면정보
BH-3	단면정보
BH-4	단면정보
B-B 단면	단면도
BH-1	단면정보
BH-3	단면정보
BH-4	단면정보
BH-2	단면정보
C-C 단면	단면도
주상도	프로젝트
BH-1	주상도
BH-2	주상도
BH-3	주상도
BH-4	주상도
절토부	프로젝트
2-3 공구	프로젝트
연약지반부	프로젝트
터널부	프로젝트
주상도	프로젝트
BH-1	주상도
BH-2	주상도
BH-3	주상도
BH-4	주상도
대전-진주간 고속도로 현장	프로젝트

[그림] 주상도 노드 선택

[그림] 주상도 노드를 단면도 노드에 드래그 앤 드롭



[그림] 드롭한 결과 단면도내 단면정보 생성 [그림] 반복작업으로 단면도를 생성한 결과



[그림] 주상도 노드 선택 [그림] 같은 프로젝트내 주상도 노드로 드래그 앤 드롭

PROJECT MANAGEMENT	
프로젝트명	형태
현대건설	프로젝트
대구-부산간 고속도로 현장	프로젝트
대전-전주간 고속도로 현장	프로젝트
파주 현대아파트 현장	프로젝트
경남기업	프로젝트
순천 우회도로 현장	프로젝트
절토부	프로젝트
연약지반부	프로젝트
광주 택지개발 현장	프로젝트
1-2 지역	프로젝트
1-4 지역	프로젝트
B-1 단면	단면도
BH-1	단면정보
BH-3	단면정보
BH-4	단면정보
C-0 단면	단면도
BH-1	단면정보
BH-2	단면정보
BH-3	단면정보
BH-4	단면정보
주상도	주상도
BH-1	주상도
BH-3	주상도
BH-4	주상도
일반정보	일반정보
지층정보	지층정보
표준관입	표준관입
코어채취	코어채취
굴진속도	굴진속도
토질정수	토질정수
BH-2	주상도
절토부	프로젝트
2-3 공구	프로젝트
연약지반부	프로젝트
터널부	프로젝트
주상도	주상도
BH-1	주상도

[그림] 주상도 순서가 변경된 결과

PROJECT MANAGEMENT	
프로젝트명	형태
현대건설	프로젝트
대구-부산간 고속도로 현장	프로젝트
대전-전주간 고속도로 현장	프로젝트
파주 현대아파트 현장	프로젝트
경남기업	프로젝트
순천 우회도로 현장	프로젝트
절토부	프로젝트
연약지반부	프로젝트
광주 택지개발 현장	프로젝트
1-2 지역	프로젝트
1-4 지역	프로젝트

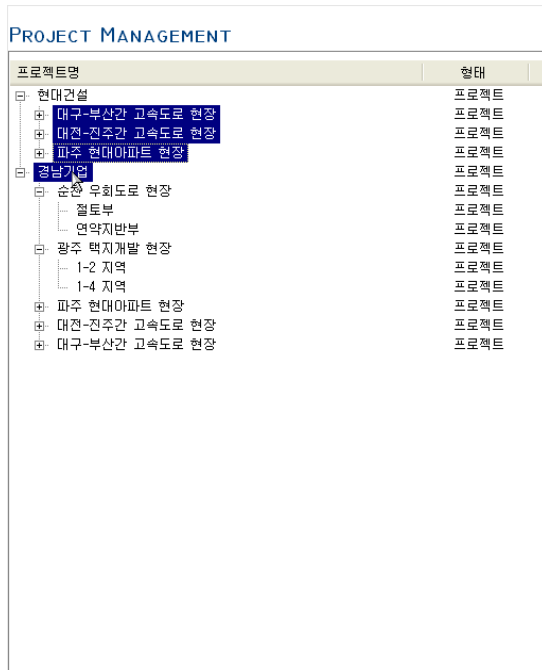
[그림] 복사할 첫 프로젝트 선택

PROJECT MANAGEMENT	
프로젝트명	형태
현대건설	프로젝트
대구-부산간 고속도로 현장	프로젝트
대전-전주간 고속도로 현장	프로젝트
파주 현대아파트 현장	프로젝트
경남기업	프로젝트
순천 우회도로 현장	프로젝트
절토부	프로젝트
연약지반부	프로젝트
광주 택지개발 현장	프로젝트
1-2 지역	프로젝트
1-4 지역	프로젝트

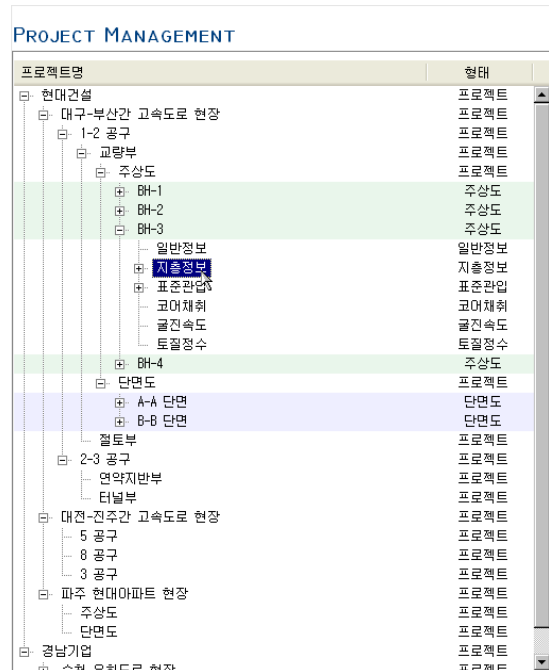
[그림] 복사할 마지막 프로젝트 선택

PROJECT MANAGEMENT	
프로젝트명	형태
현대건설	프로젝트
대구-부산간 고속도로 현장	프로젝트
대전-전주간 고속도로 현장	프로젝트
파주 현대아파트 현장	프로젝트
경남기업	프로젝트
순천 우회도로 현장	프로젝트
절토부	프로젝트
연약지반부	프로젝트
광주 택지개발 현장	프로젝트
1-2 지역	프로젝트
1-4 지역	프로젝트

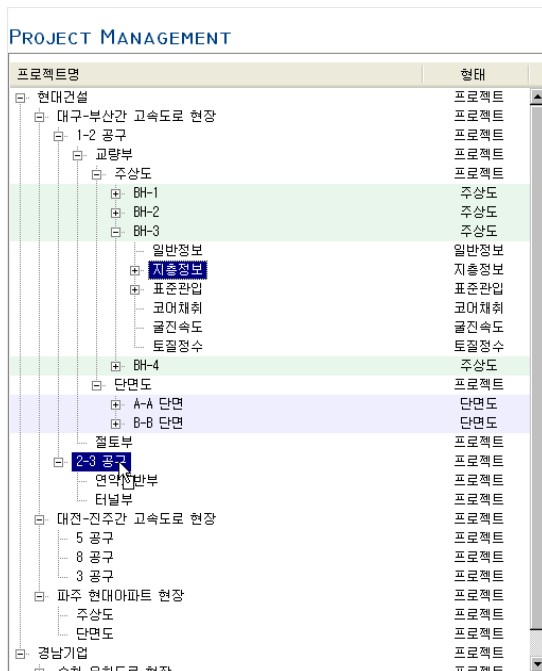
[그림] 복사를 원하는 노드로 드래그 앤 드롭



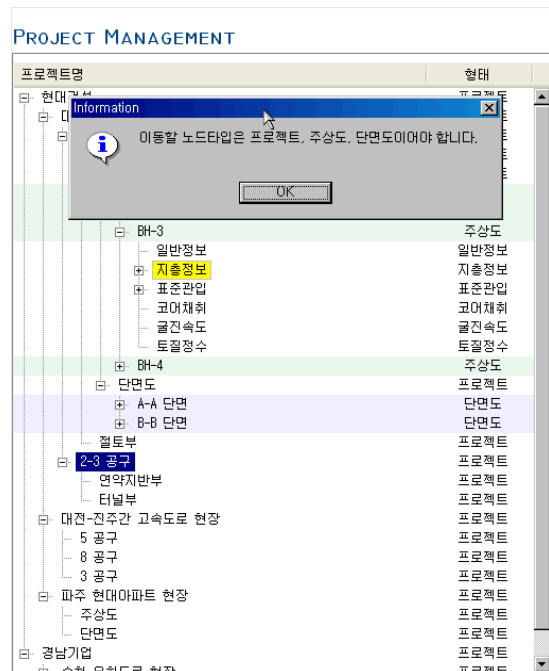
[그림] 그룹으로 복사된 결과



[그림] 주상도내 지층정보 노드 선택



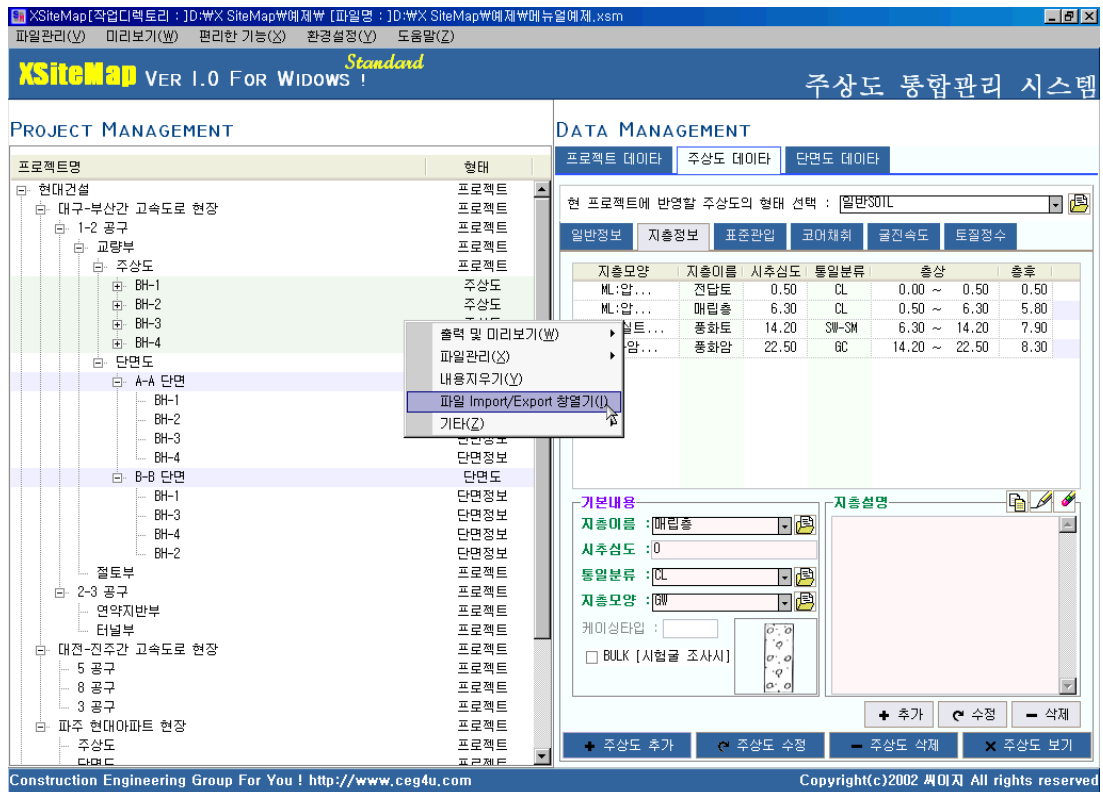
[그림] 프로젝트 노드로 드래그 앤 드롭



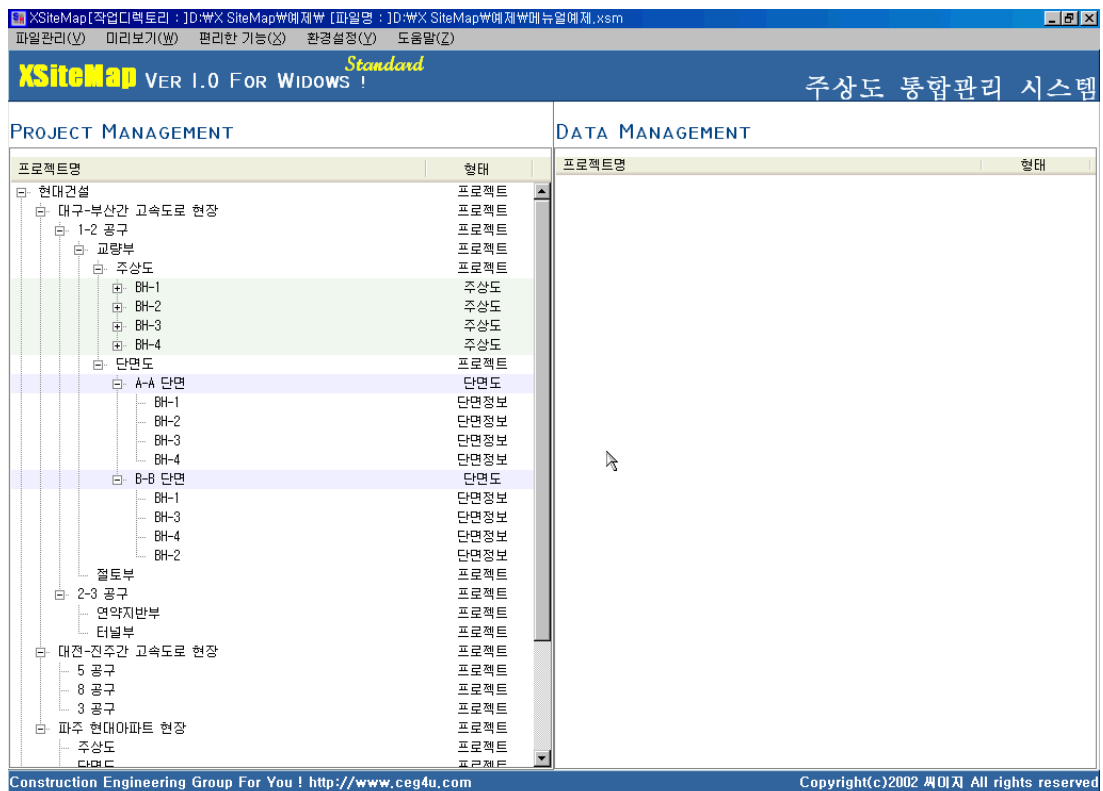
[그림] 이동 불가 메시지 발생

위의 그림들에서 설명한 내용은 같은 파일내에서 각 종 노드를 이동하고 복사하는 것에 대해서 설명하였습니다. 지금부터 설명하는 내용은 프로젝트관리 이중창으로 다른 파일간 노드를 이동하고 복사하는 방법에 대해서 설명하겠습니다.

기본적인 내용은 단일 파일 내에서 실행하는 방법과 동일합니다.

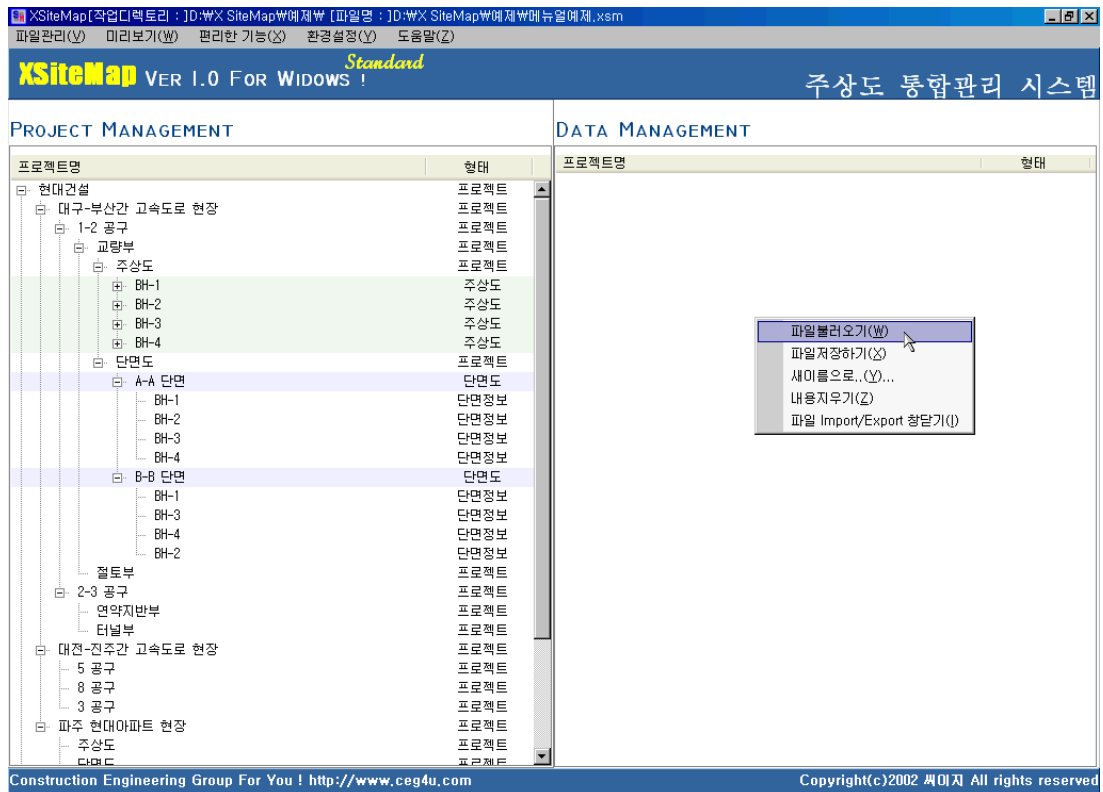


[그림] 프로젝트 관리 창에서 팝업메뉴 실행

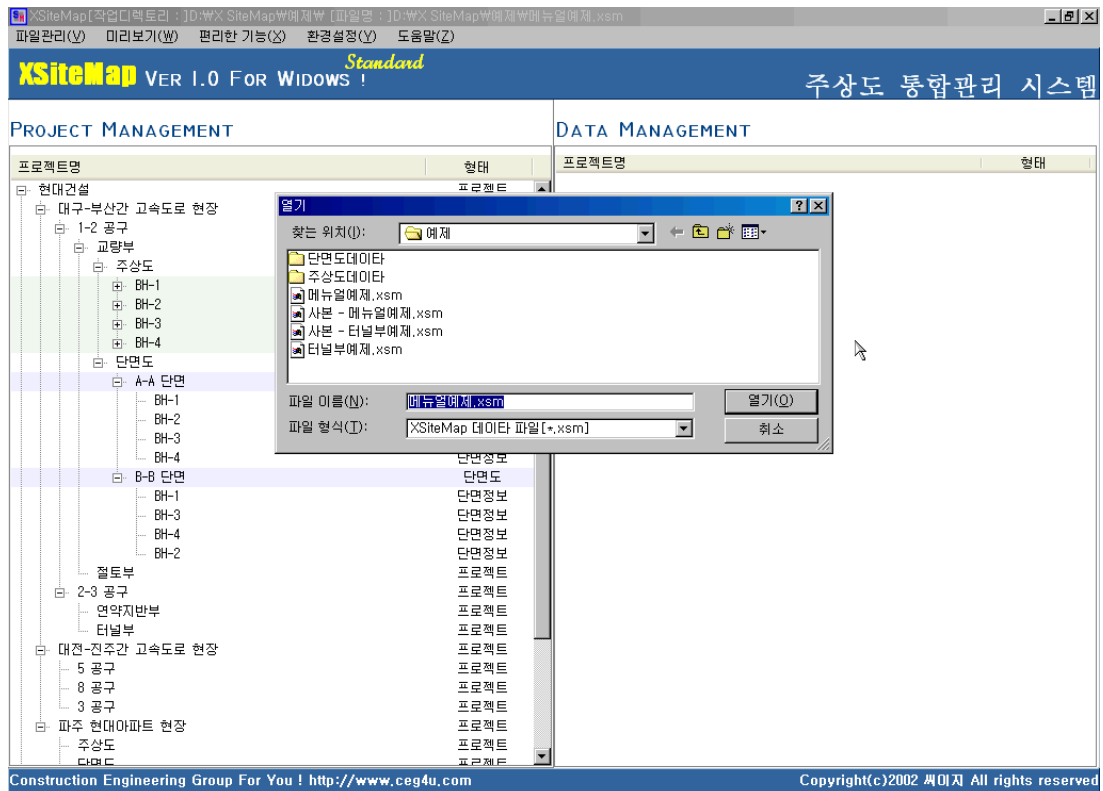


[그림] 프로젝트 관리 이중창 생성 화면

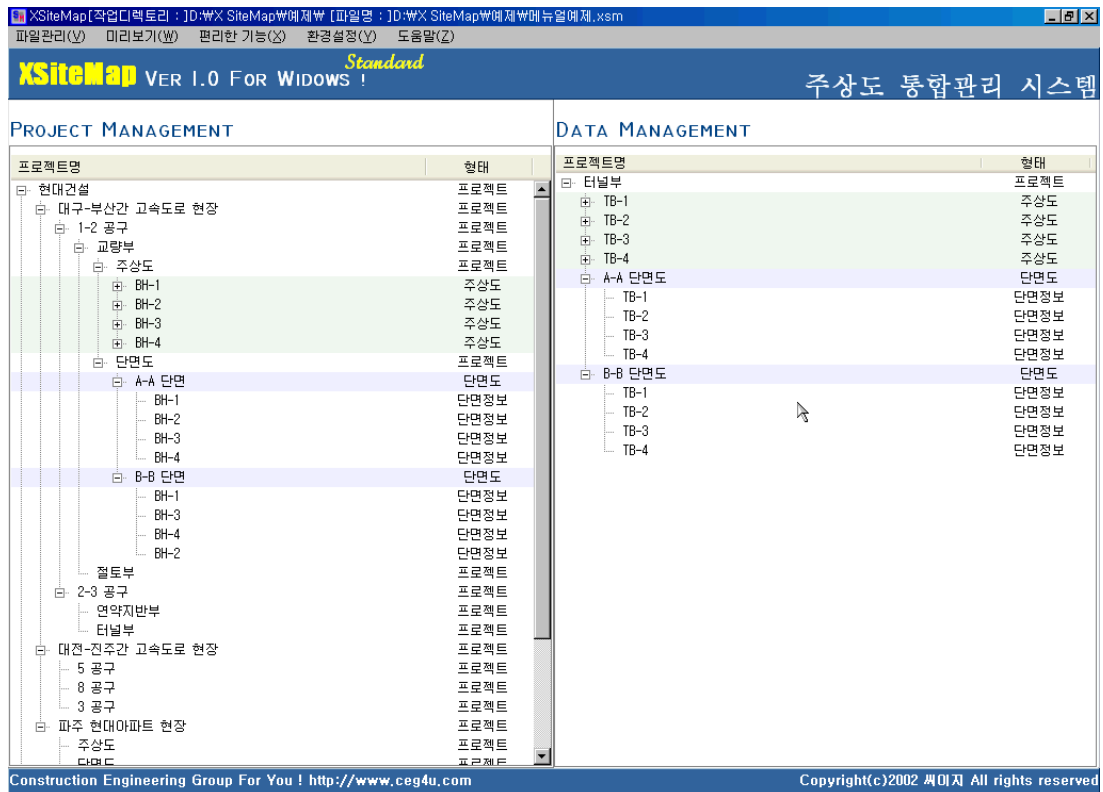




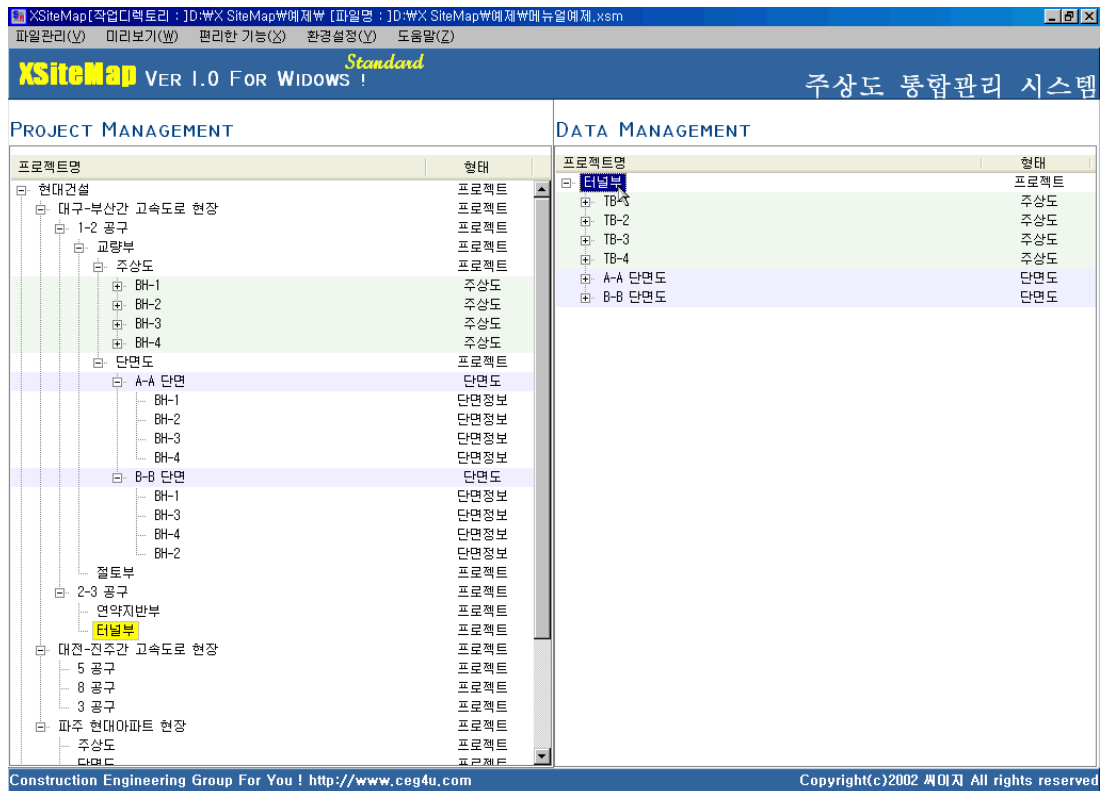
[그림] 생성된 이중창에 파일 불러오기



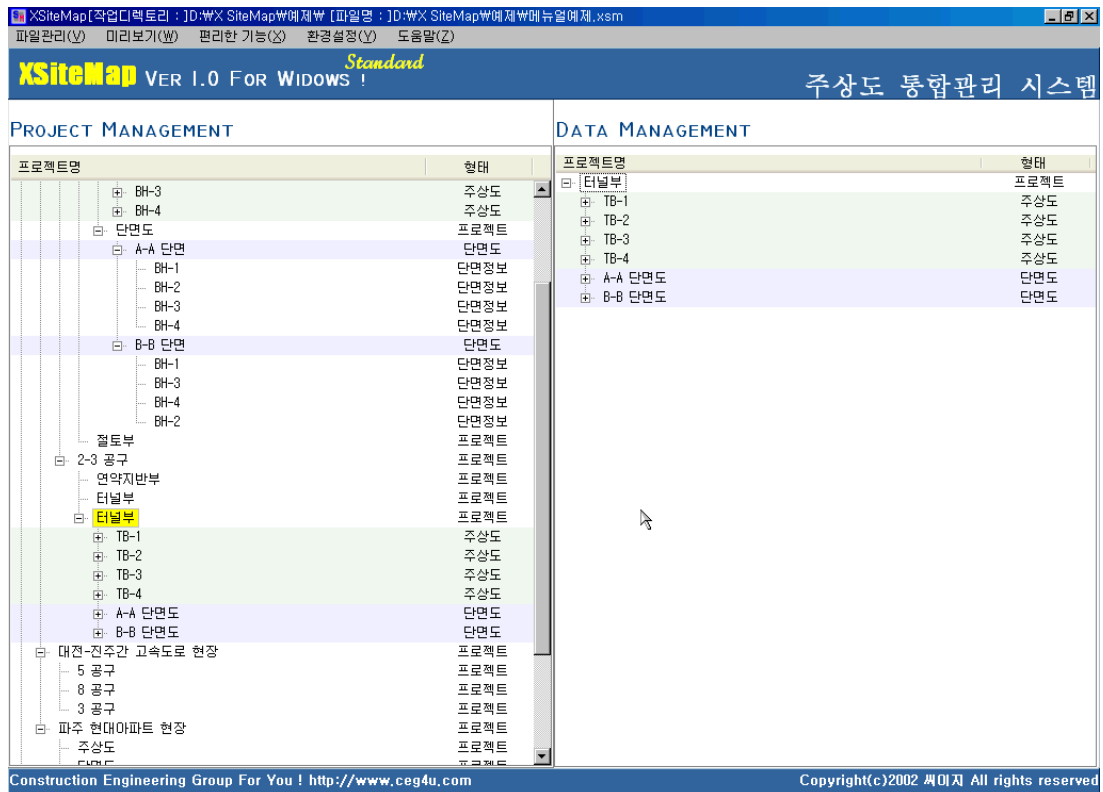
[그림] 새로운 이중창에 파일 불러오기



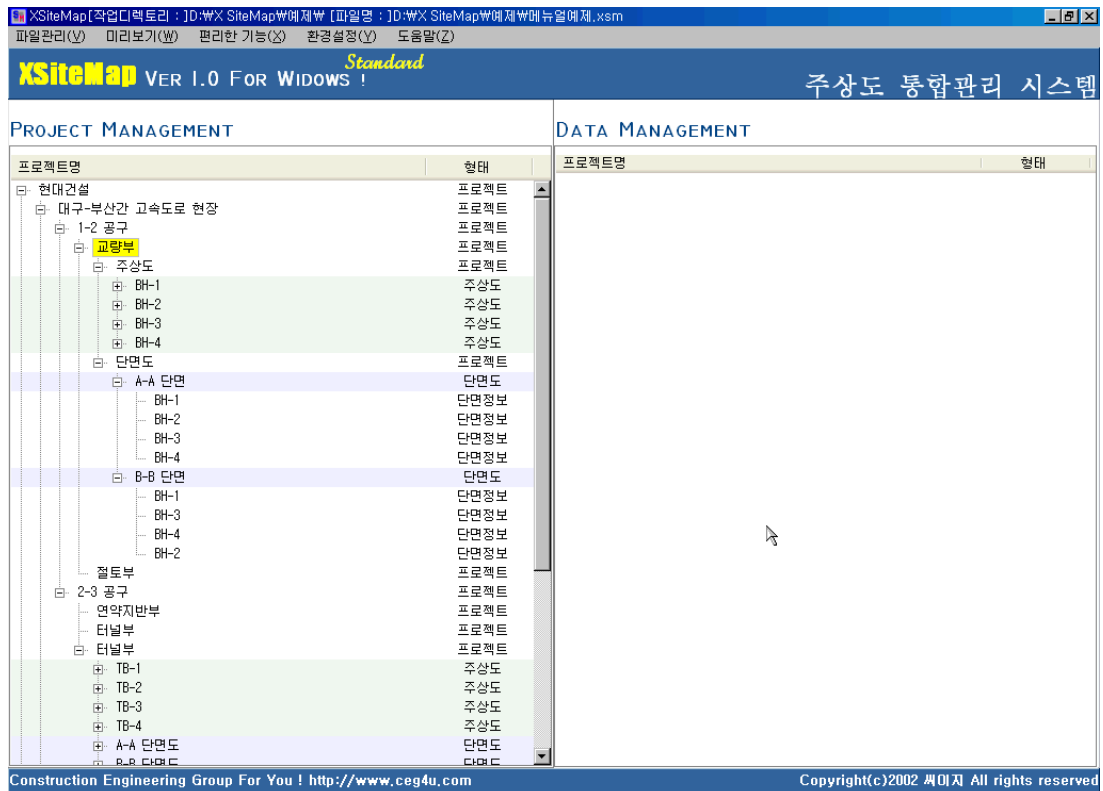
[그림] 프로젝트 관리 이중창에 파일 불러오기 실행 결과



[그림] 우측에 있는 터널부 내용을 좌측의 2-3공구 프로젝트로 복사

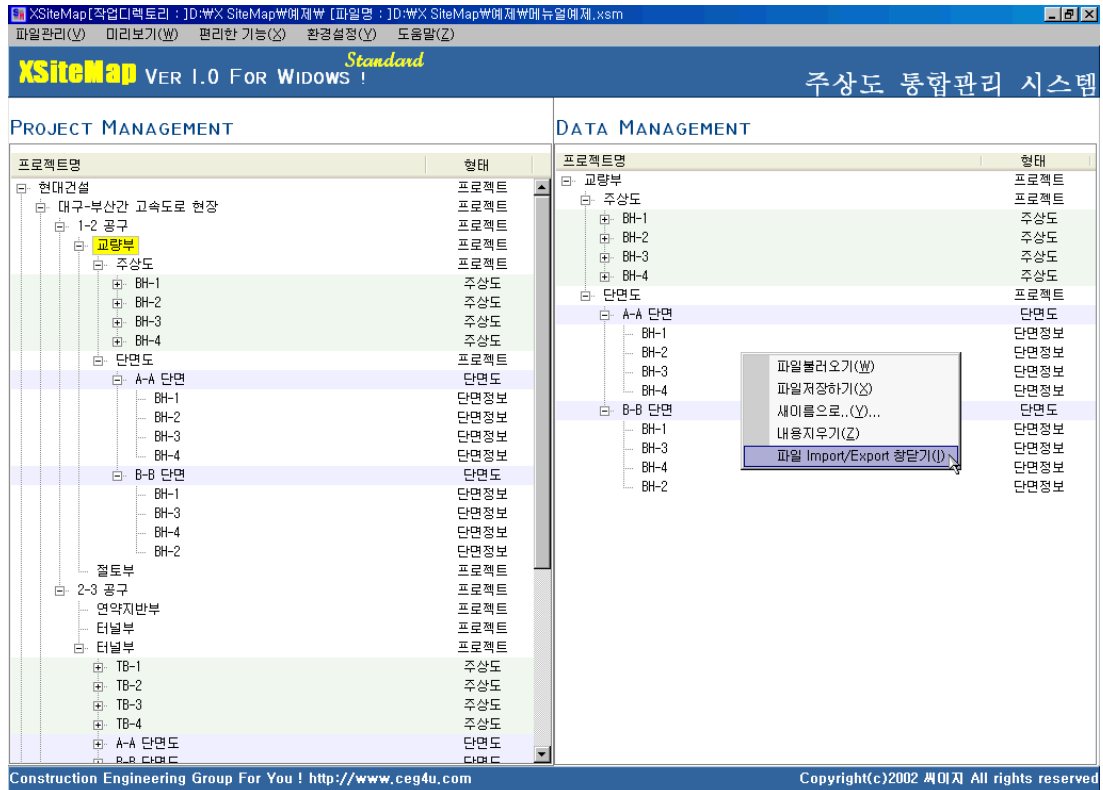


[그림] 노드선택 드래그 앤 드롭으로 복사결과



[그림] 프로젝트 관리창의 내용 일부분을 새로운 파일로 생성





[그림] 프로젝트 관리 이중창 화면 단기

지금까지 프로젝트 관리기능으로 단일 파일 내에서 이동, 복사하는 방법과 다중 파일간 이동, 복사하는 방법에 대해서 설명하였습니다.

모든 작업이 마우스 드래그 앤 드롭으로 이루어져 지면으로 정확하게 내용을 전달하기 힘들어 최대한 그림으로 설명을 드렸으나 부족한 점이 많은 것 같습니다.

지금까지 7장에 걸쳐 XSiteMap 주상도 통합 관리 프로그램의 기본적인 사용법에 대해서 설명하였고 다음 장부터는 XSiteMap의 사용자위주의 주상도 작성프로그램이라는 점에서 꼭 필요한 주상도 양식 작성 방법, 주상도 모양 작성 방법, 지층설명 사용자 입력 방법 등 사용자 설정위주로 설명하겠습니다.