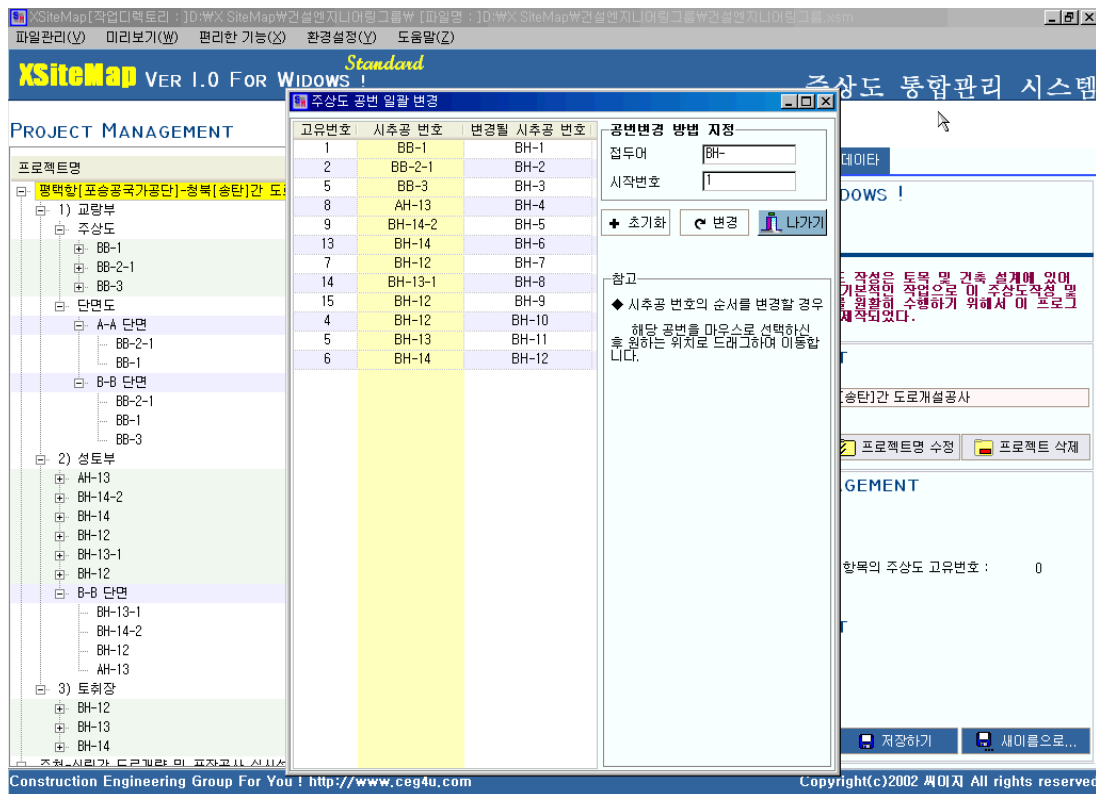


## XS iteMap 프로그램 주상도 공번 변경 기능

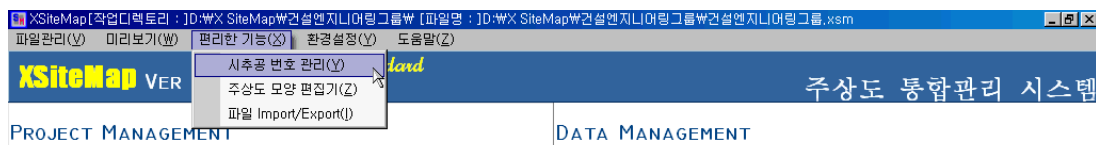
XSiteMap 주상도 통합 관리 프로그램중 이 주상도 공번 변경 기능은 주상도 작성업무에 있어서 번거로운 작업으로 작업중이나 작업이 끝난 후 추가적인 주상도 작업이 발생할 경우 기존에 적용한 공번의 접두어나 번호순서가 변경되는 경우가 많이 발생한다.

이 경우 기존의 엑셀이나 프로그램을 사용할 경우 주상도 하나 하나를 변경된 공번으로 변경해 주었다. 이러한 작업이 많이 발생하고 작업의 효율을 반감하는 중요한 요소로 인식되어 XSiteMap 에서는 사용자의 단순 반복 작업으로 업무효율을 줄이는 것을 방지하기 위하여 주상도 공번을 일괄적으로 변경이 가능한 기능을 추가하여 개발하였다.

아래의 그림은 주상도 공번 일괄 변경 폼[시추공번호관리]을 나타낸 것이며 자세한 기능의 설명은 지금부터 설명드리겠습니다.

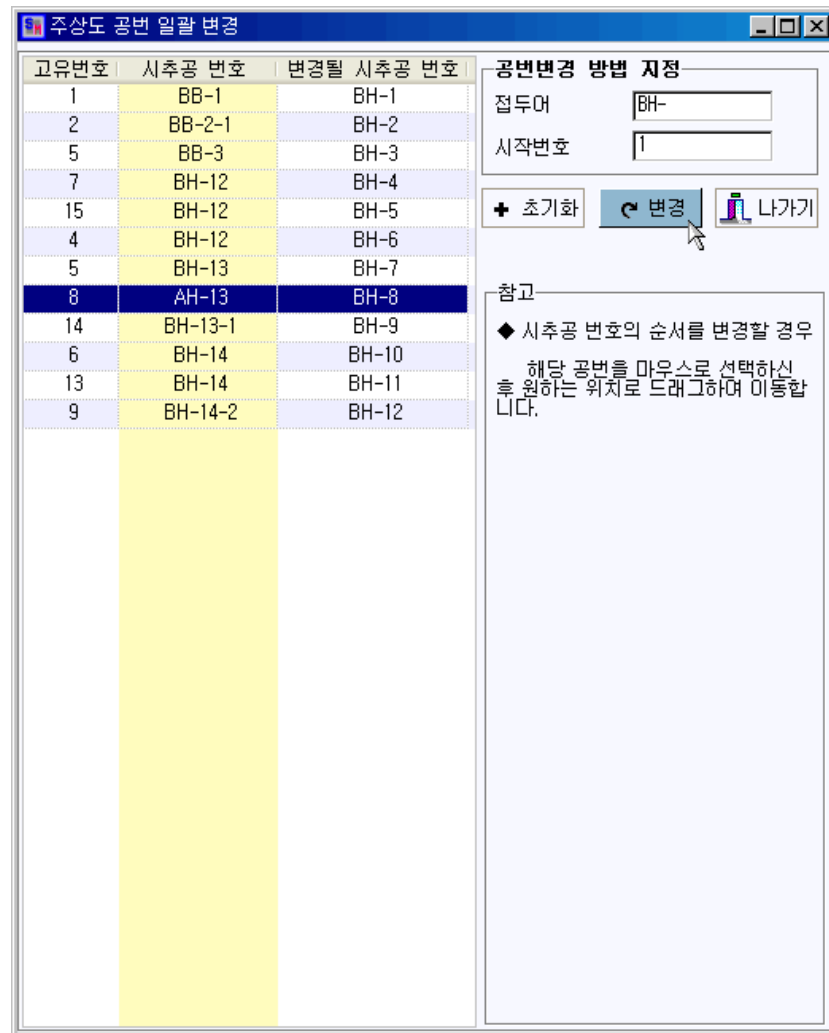


[그림] XSiteMap 시추공 번호 관리 변경 화면



[그림] XSiteMap 시추공 번호 관리 메뉴 화면

변경된 주상도의 공변을 일괄적으로 변경하기 위해서는 먼저 변경하고자 하는 작업 영역을 선택한다. 즉 XSiteMap 의 가장 강력한 기능인 프로젝트를 선택하는 것이다. 변경을 원하는 프로젝트를 선택한 후 위의 그림과 같이 주메뉴에서 편리한기능 >> 시추공번호관리를 선택하면 시추공번호관리 변경화면이 생성된다.



[그림] 시추공 번호 관리 화면

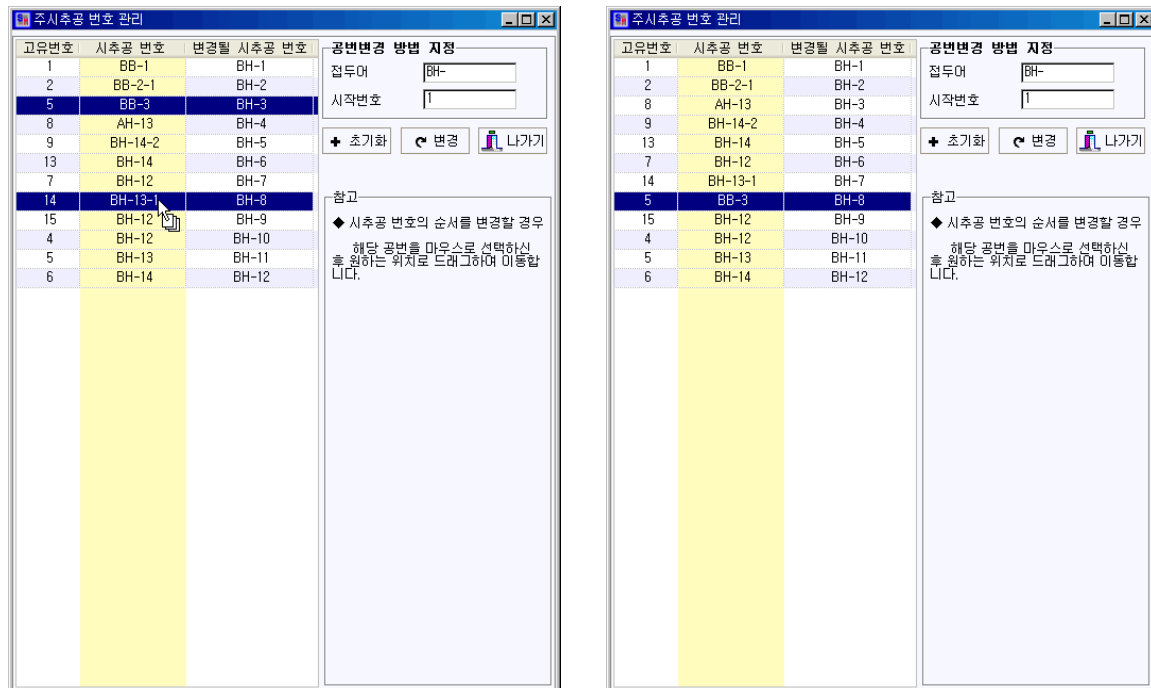
위의 시추공 번호 관리 화면에서 보는 것과 같이 선택한 프로젝트 하부에 있는 모든 주상도가 목록으로 생성된 것을 확인 할 수 있을 것이다.

지금부터는 생성된 주상도 목록을 가지고 시추공 번호를 일괄적으로 변경하는 방법에 대해서 설명하겠습니다.

그림에서 보는 바와 같은 화면에는 고유번호/시추공번호/변경될 시추공번호 로 된 주상도 목록과 공변변경방법지정에서 접두어/시작번호 가 있습니다.

여기서, 고유번호는 XSiteMap에서 주상도를 처리하는 번호로 시추공번호가 동일한 경우에도 별도의 시추공으로 인식하기 위한 번호이다. 동일한 시추공번호를 가지고 있는 경우에는 이 고유번호를 참고하시어 구분하시면 됩니다. 다음 시추공번호는 현재 작성된 번호를 의미하며 변경될 시추공번호는 우측에 있는 공변변경방법지정에 있는 접두어와 시작번호로 변경하고자 하는 시추공번호를 이미 생성한 것입니다.

먼저 아래의 그림과 같이 목록에서 원하는 순서에 맞게 변경하고자 하는 목록을 선택한 후 마우스 컨트롤을 이용하여 변경한다.

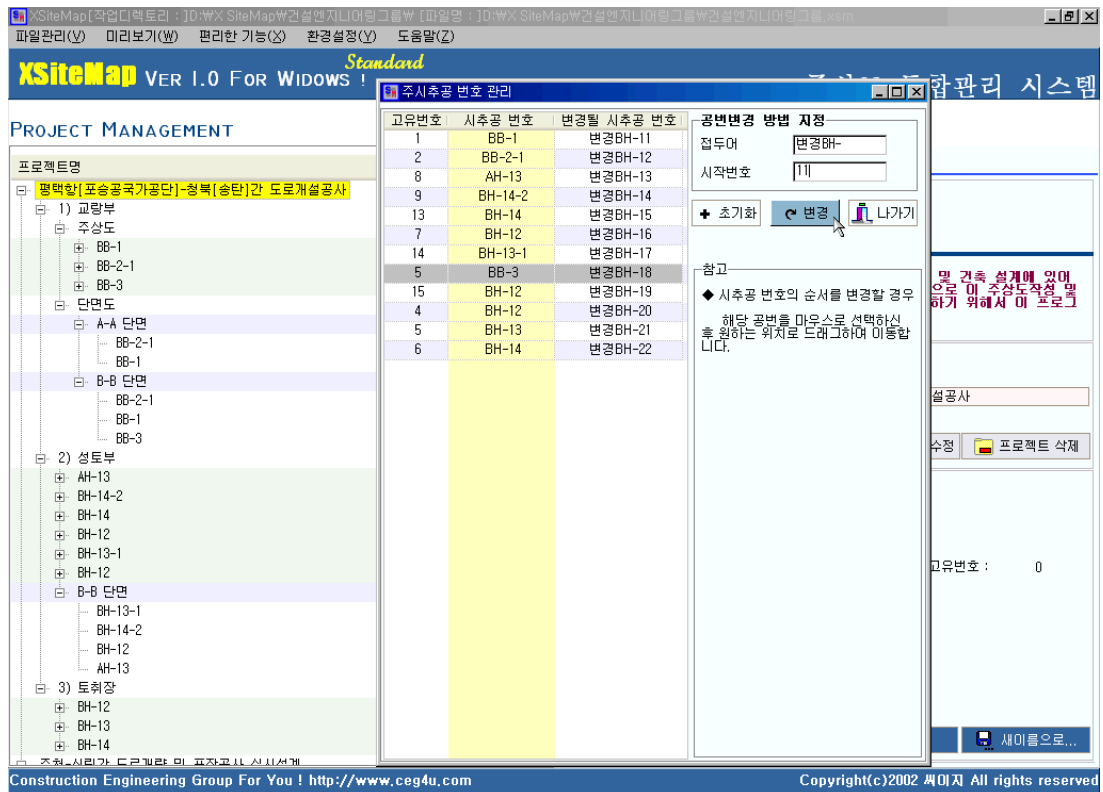


[그림] 시추공 번호 순서를 변경한 예

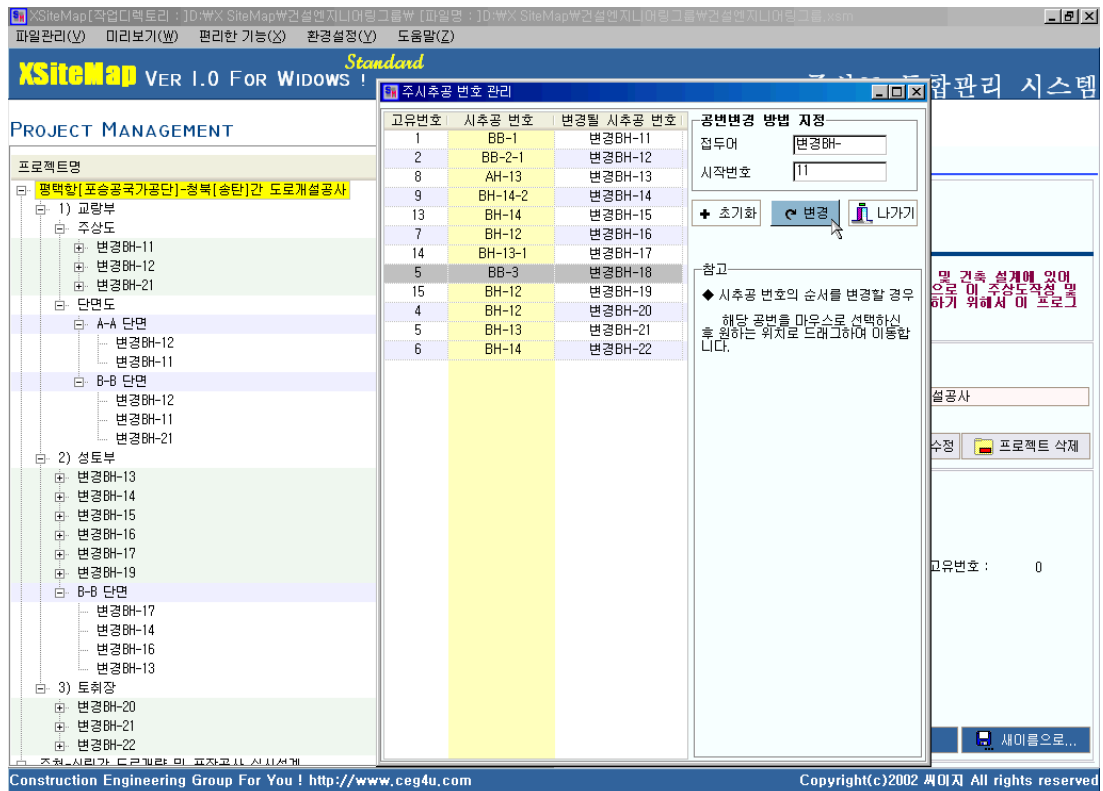
위의 그림을 설명하면 고유번호 5번[BH-3]을 14번[BH-13-1] 밑으로 이동한 경우이다. 먼저 5번을 선택한 후 마우스로 드래그하여 14번에서 마우스 버튼을 해제한다. 그러면 위의 그림과 같이 변경된 목록을 확인할 수 있다. 또한 변경될 시추공 번호 목록은 자동적으로 변경되어 나타난다.

다음으로 아래의 그림은 시추공의 접두어와 시작번호를 변경할 경우 어떻게 변경되는지를 나타낸 것입니다.

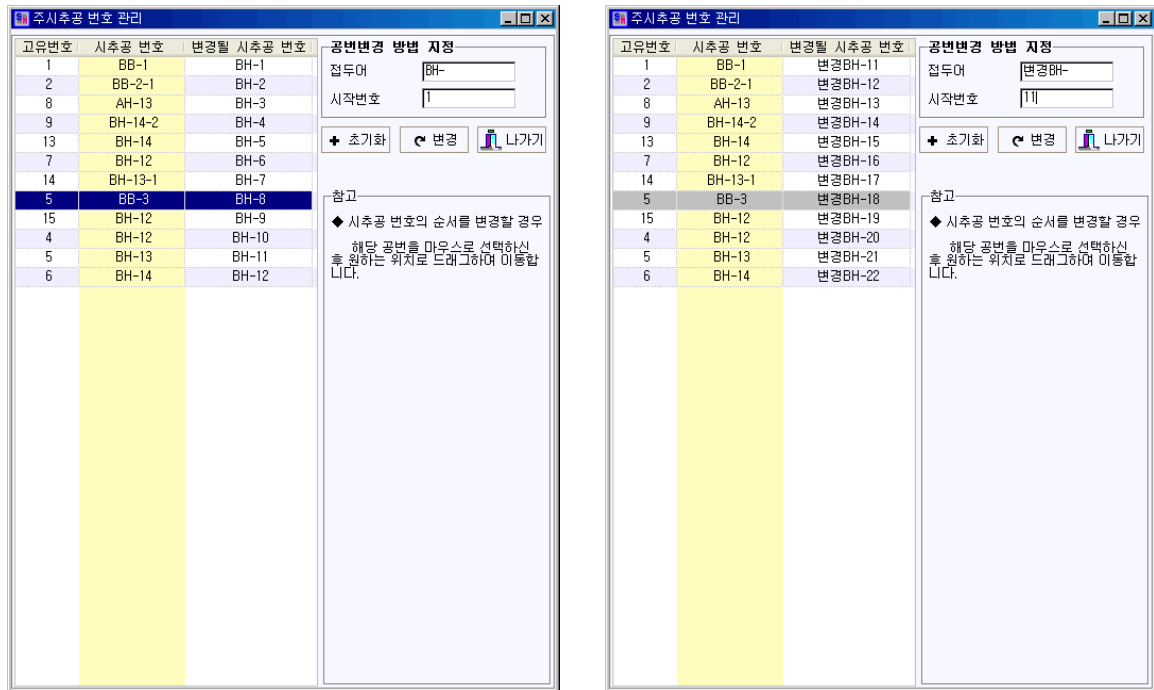
변경방법은 접두어 입력상자에서 원하시는 접두어를 입력하시고 시작번호를 변경하고자 할 경우에는 시작번호 입력상자에 시작번호를 입력하시면 변경된 목록을 즉시 확인할 수 있을 것입니다.



[그림] 번호 변경전 화면



[그림] 번호 변경후 화면



[그림] 시추공 번호의 접두어와 시작번호 변경예

마지막으로 시추공 번호 관리 화면에서 시추공 번호 순서와 접두어, 시작번호의 변경이 완료하였을 경우 변경 버튼을 클릭하면 아래의 그림과 같이 프로젝트데이터 관리화면에서 변경을 원하는 시추공 번호가 변경된 것을 확인 할 수 있을 것이다.

참고로 목록의 순서를 이동 한 후에 이 목록 순서를 원상태로 되돌릴 경우에는 초기화 버튼을 클릭하며 시추공 번호 관리 화면에서 작업한 모든 것을 적용하지 않을 경우에는 나가기 버튼을 클릭하여 메인화면으로 돌아갑니다.

#### ※ 추가기능[팝업메뉴 사용시]

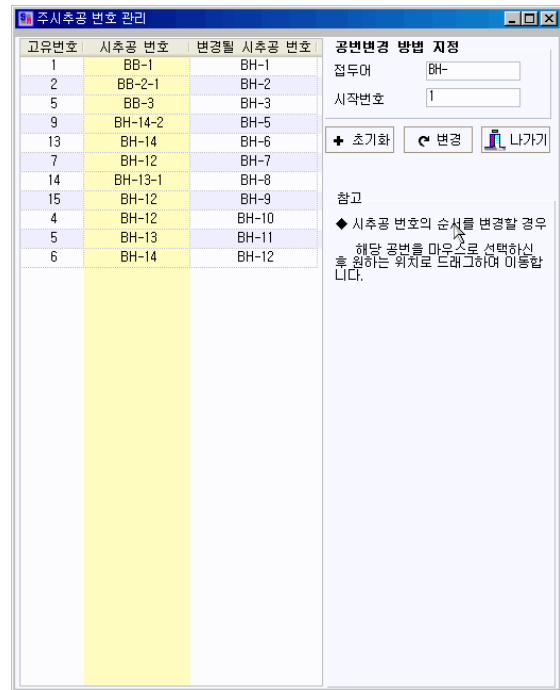
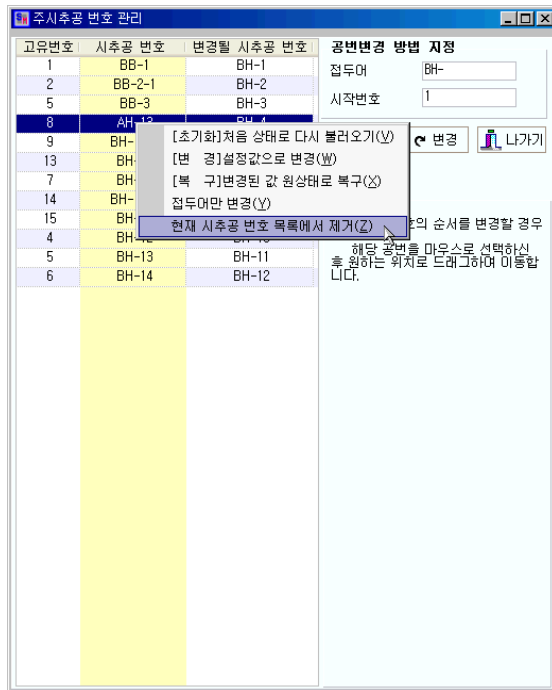
작업한 내용을 원 상태로 복구시킬 경우 목록영역에서 마우스 오른쪽 버튼을 클릭하면 팝업메뉴가 생성됩니다.

여기서 복구 항목을 선택하시면 원상태로 복구됩니다.

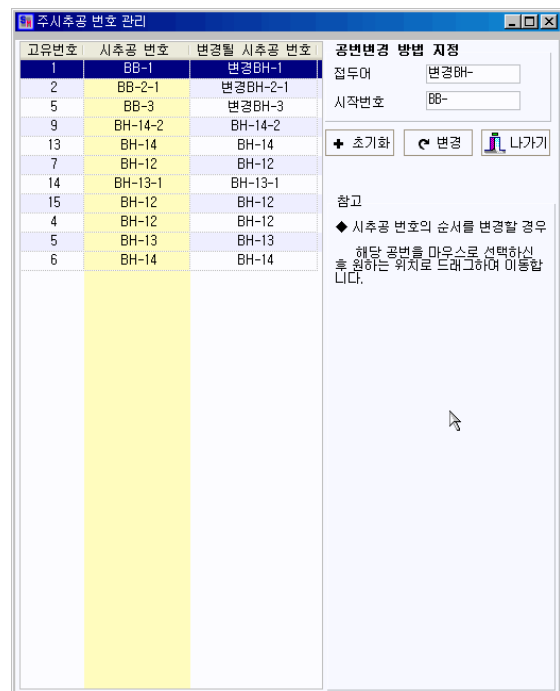
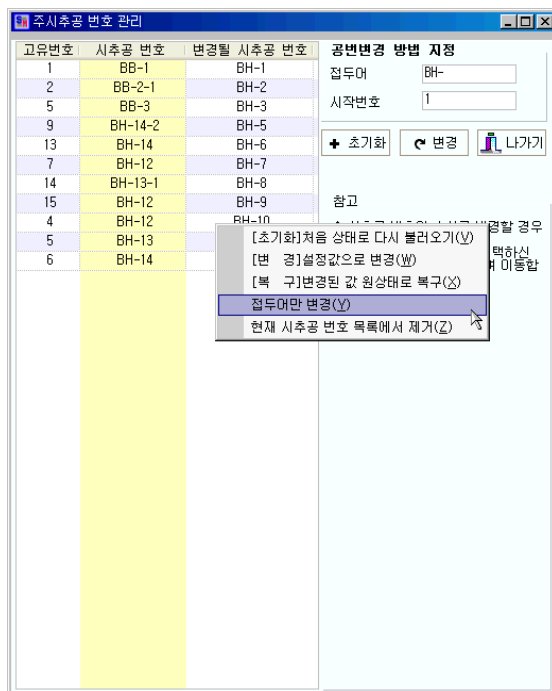
작업할 목록 중에 변경을 원하지 않는 항목이 있을 경우에는 현재 시추공 번호 목록에서 제거 항목을 선택하시고 원하는 작업을 수행하시기 바랍니다.

원상태로 복구를 원하실 경우에는 초기화 버튼을 클릭하시기 바랍니다.

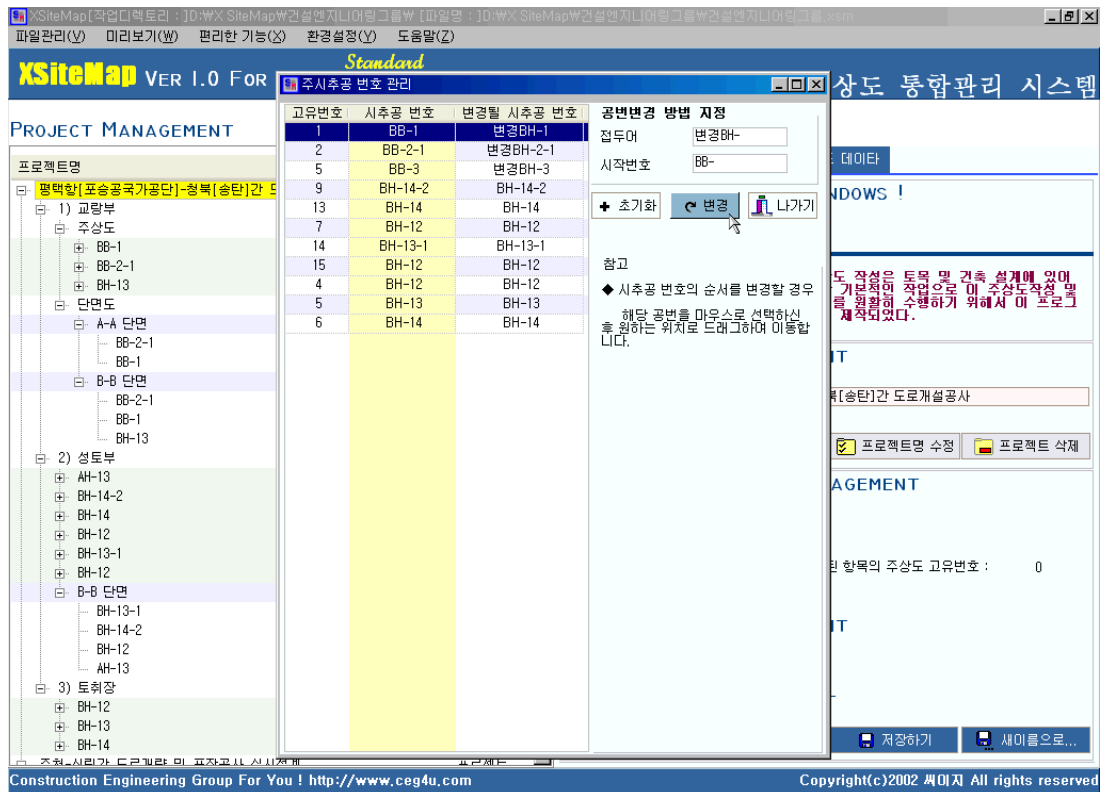
참고로 번호는 그대로 두고 접두어만 변경을 하고자 할 경우에는 접두어만 변경을 클릭하시고 화면에서 시작번호입력상자에 변경을 원하는 기존 접두어를 입력하시면 됩니다.



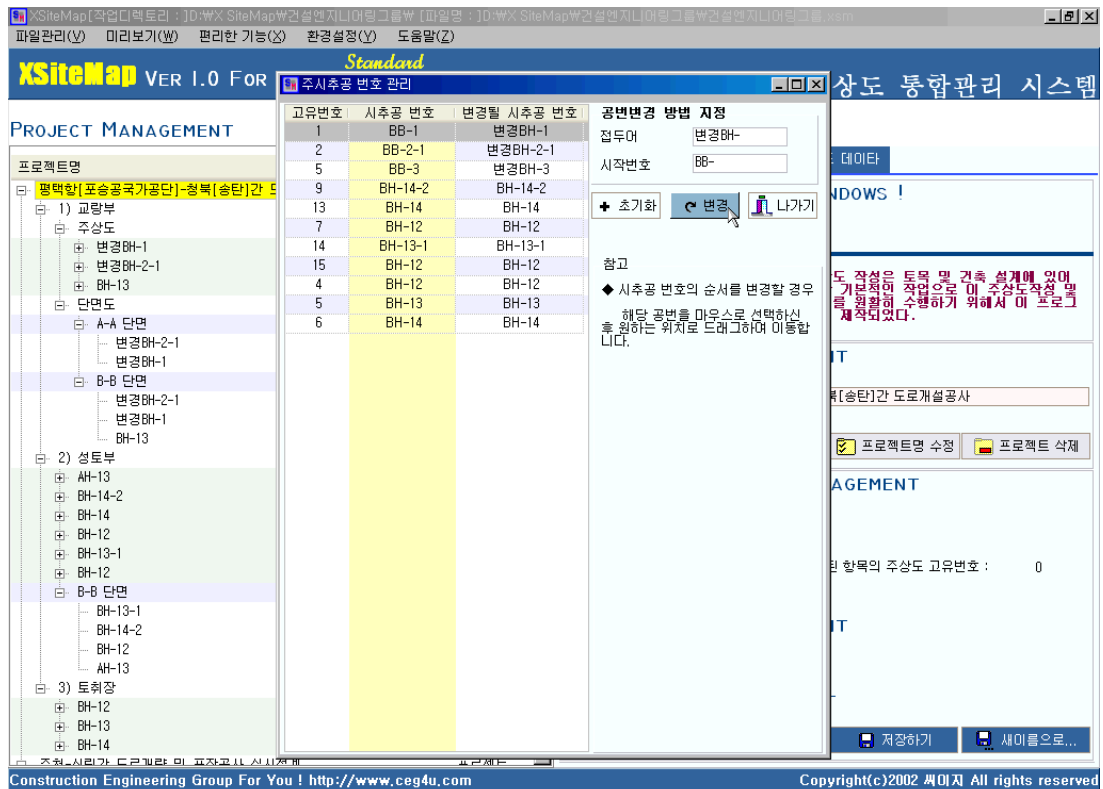
[그림] 시추공 번호 목록에서 해당 목록을 제거하는 경우



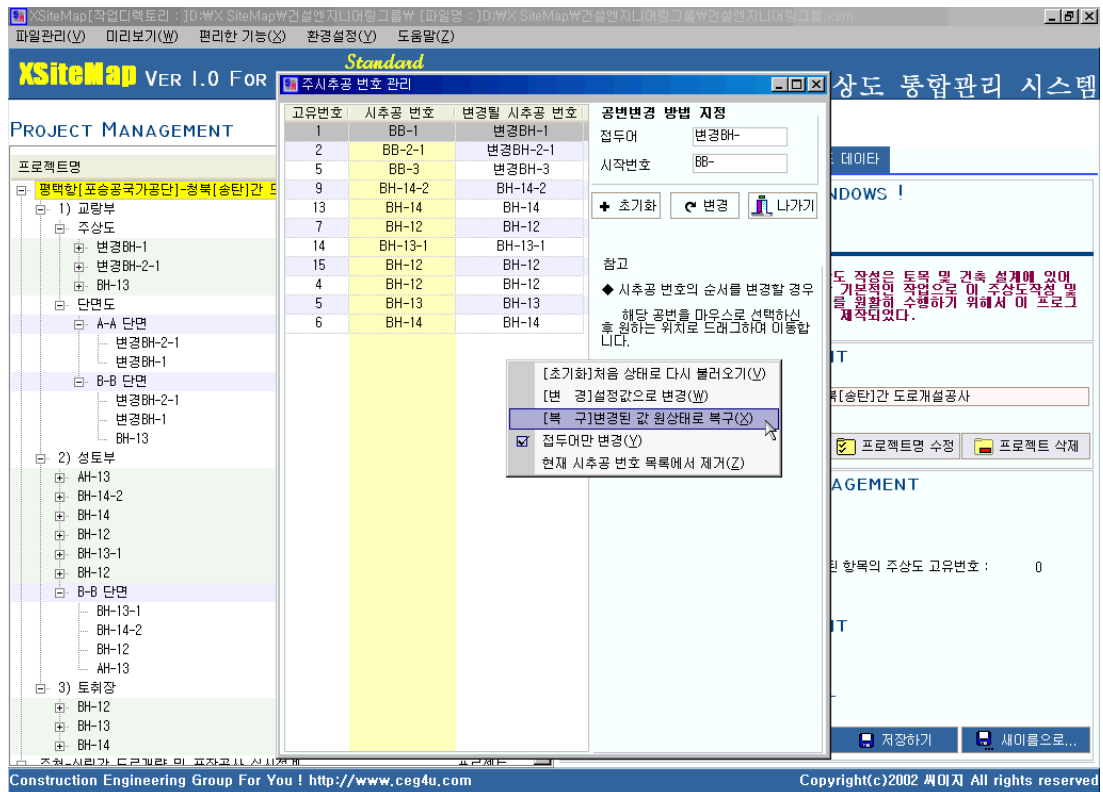
[그림] 접두어만 변경하는 예



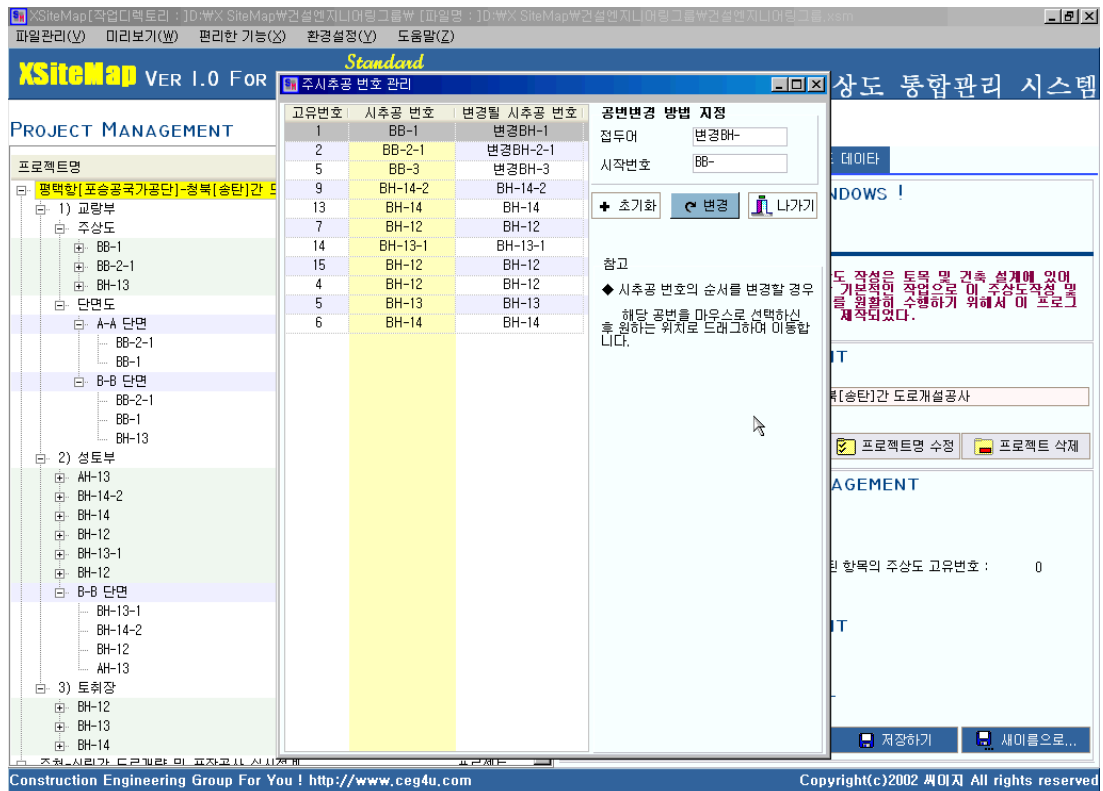
[그림] 접두어만 변경전 화면



[그림] 접두어만 변경후 화면



[그림] 변경된 내용을 복구하는 경우 복구 전



[그림] 변경된 내용을 복구하는 경우 복구 후



시추공 번호 관리 화면에서 시추공번호를 일괄적으로 변경하는 작업에 대해서 설명하였습니다.

위에서 설명한 것과 같이 이 시추공 번호 관리 기능을 적절히 이용하시면 반복적이고 단순한 작업을 쉽고 빠르게 작업하여 업무 시간과 효율을 극대화 할 수 있을 것으로 생각이 됩니다.

이 시추공 번호 관리 기능에서 추가적으로 원하는 기능이 있으시면 연락바랍니다. 그럼 다음 작업으로 주상도 작성에서 가장 중요한 요소인 주상도 양식을 변경하고 새롭게 생성하는 방법에 대해서 설명하겠습니다.