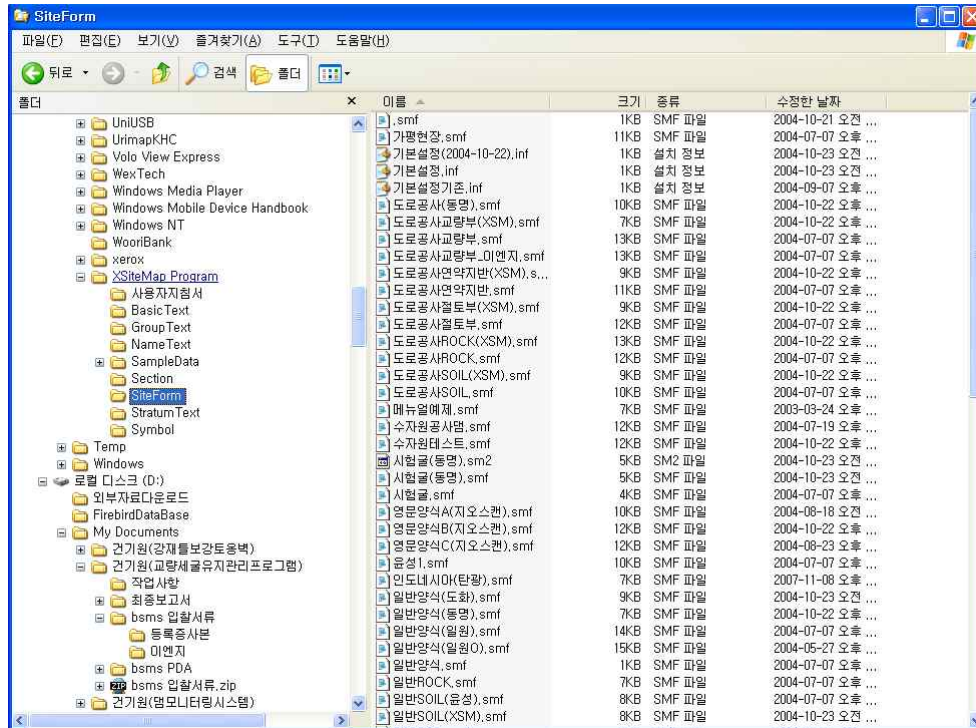


## ● 주상도 양식 등록방법

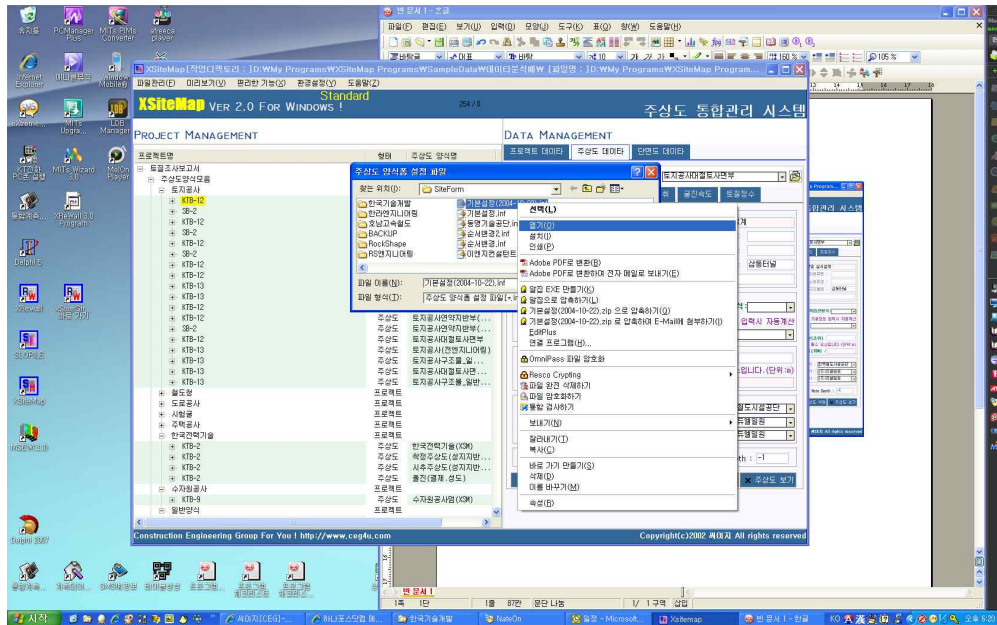
1. 원하시는 양식을 프로그램 설치디렉토리\XSiteMap Program\SiteForm\에 복사합니다.



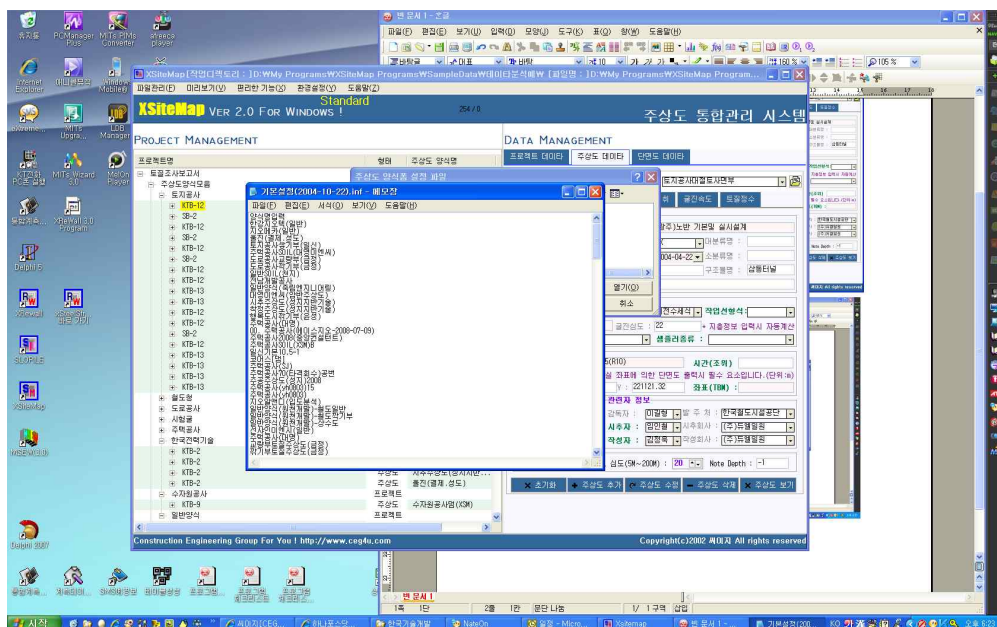
2. 아래의 그림과 같이 현 프로젝트에 반영할 주상도의 형태 선택 목록 옆에 있는 아이콘을 클릭합니다.



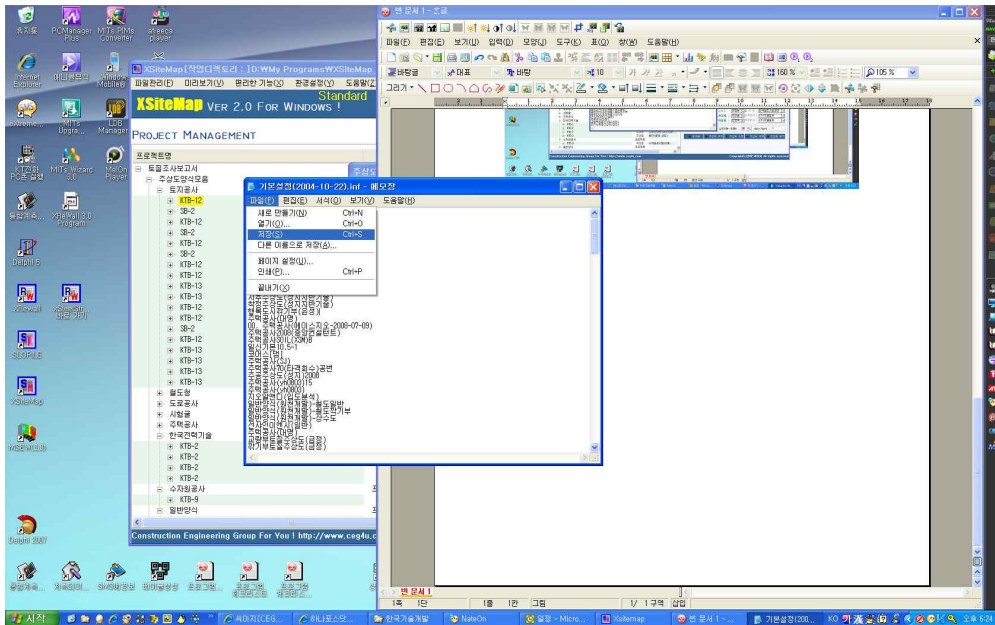
3. 주상도 양식품 설정 파일 대화상자가 생성되면 현재 선택된 \*.inf 파일을 선택(오른쪽 마우스 클릭)하신 후 아래의 그림과 같이 “열기” 메뉴를 선택합니다.



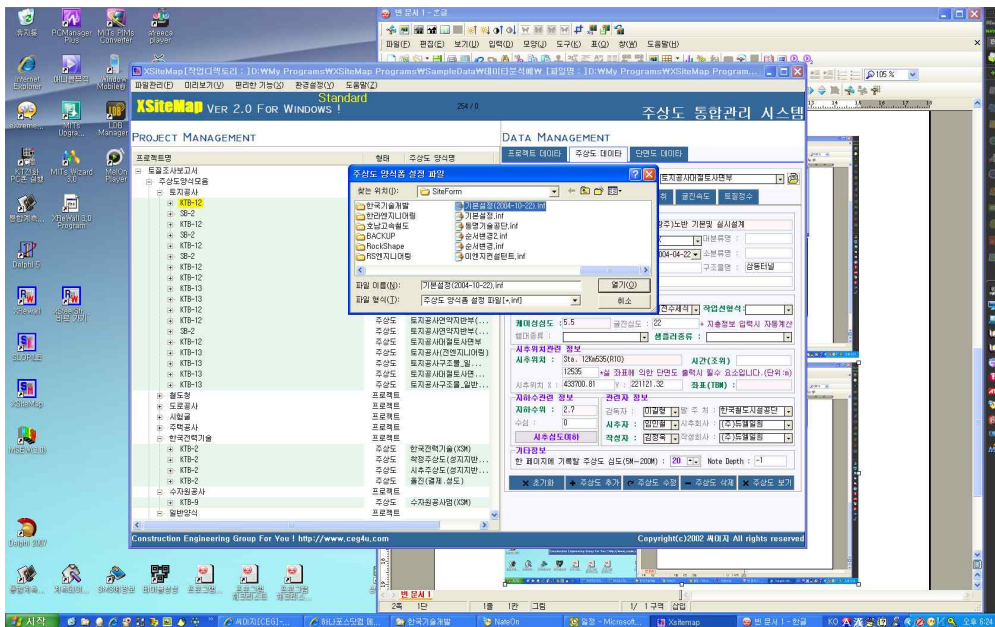
4. 선택하신 \*.inf 파일이 메모장이나 기타 연결된 텍스트 편집기에 연결되면 아래의 그림과 같이 1번 항목에서 복사하신 양식명을 입력합니다.(예, 양식명입력)



5. 양식명입력 후 해당 \*.inf 파일을 저장하신 후 끝내기(메모장의 경우)를 선택합니다.



6. 메모장(편집기)을 종료하시면 주상도 양식품 설정파일 대화상자로 복귀되며 여기서 해당 \*.inf 파일을 선택하신 후 열기 버튼을 클릭합니다.





7. XSiteMap 메인화면에서 현 프로젝트에 반영할 주상도의 형태 선택 목록을 선택하시면 \*.inf에 입력하신 양식명이 목록에 생성됩니다. 이 목록에서 양식명을 선택하시면 변경된 양식이 적용됩니다.



8. 사용법에 전반적인 사항은 사용자메뉴얼을 참고하시기 바랍니다.

9. 기타 문의 사항은 아래의 연락처로 문의바랍니다.

전화번호 : 031-383-6864

팩스번호 : 031-383-2566

전자우편 : [kmson@ceg4u.com](mailto:kmson@ceg4u.com) , [kmson@hanafos.com](mailto:kmson@hanafos.com)

담당직원 : 손 규만 팀장