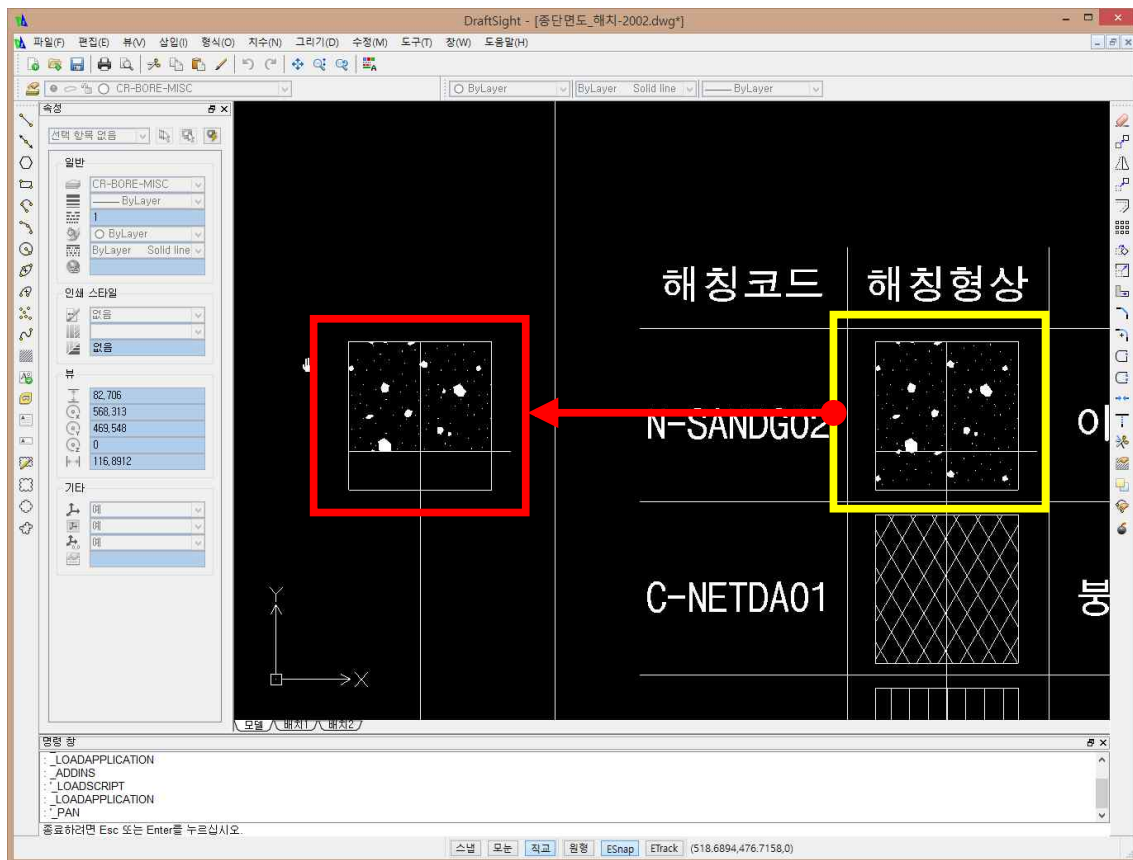


MakeSMF.LSP를 이용하여 주상도 모양파일 만들기

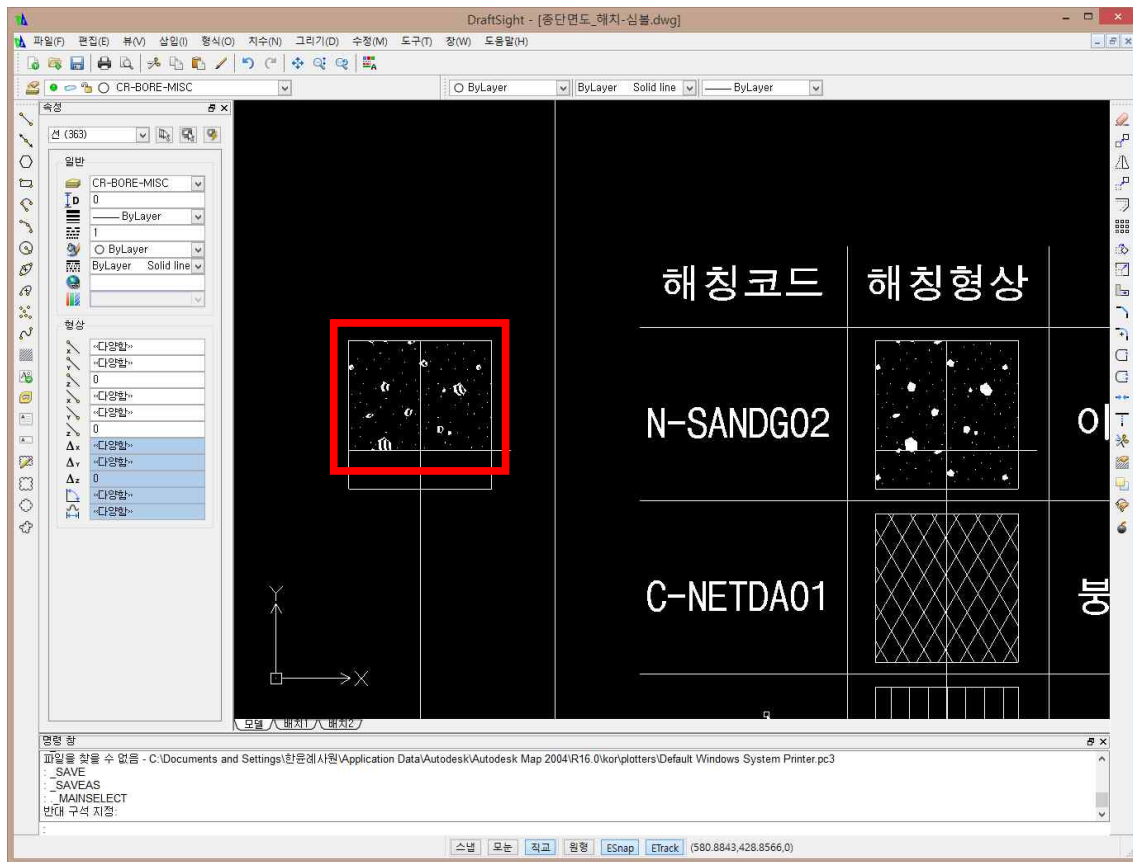
1. 예제 파일은 첨부한 “중단면도_해치-심볼.dwg” 참조
2. lsp 파일은 첨부한 “MakeSMF.LSP” 사용



[그림] 작업할 심볼 선택

3. lsp 실행 전 사전 작업할 사항
 - 가. LINE 만 사용하여 심볼을 작성할 것(예제 dwg 파일 참조)
 - 나. 심볼 모양을 위의 그림과 같이 반복이 가능한 형태로 변경
 - 다. 수직라인과 하단라인 생성한 후
4. 명령창에 아래와 같이 입력

명령 : makesmf
5. msksmf를 명령창에 입력하면 아래와 같이 객체를 선택하라는 명령이 생성되면 아래의 그림과 같이 심볼 모양을 선택한 후 Enter 키를 누른다.



[그림] 객체선택 화면

객체선택 :

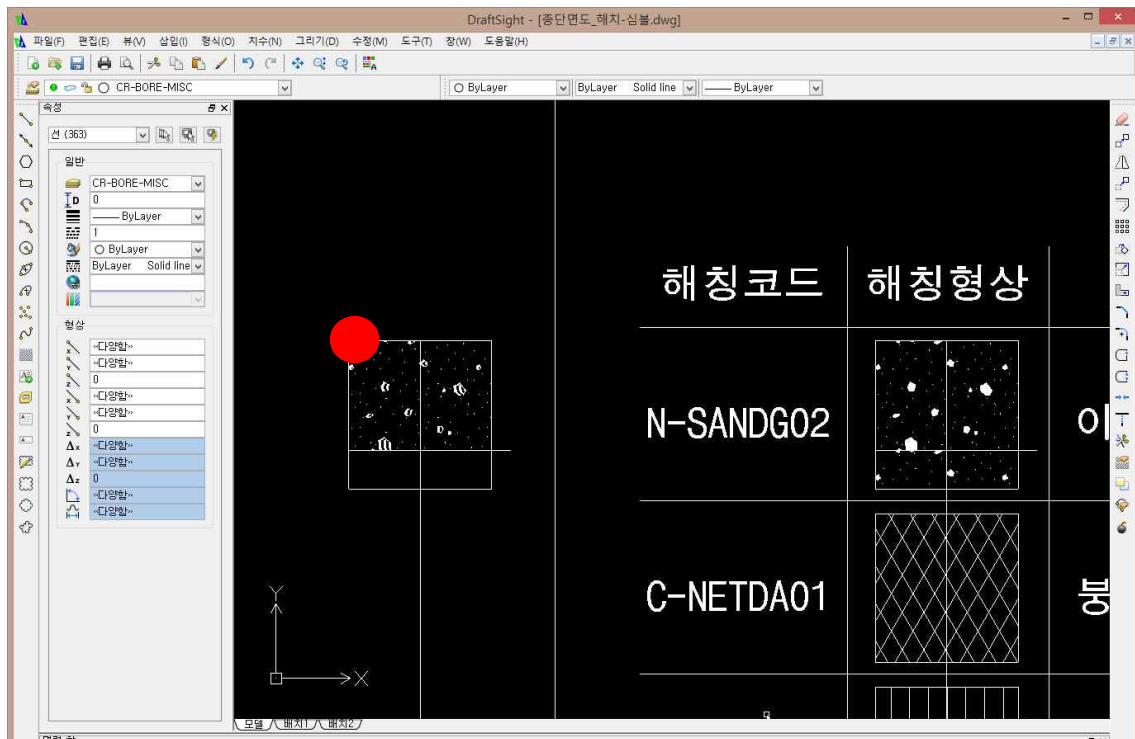
객체선택 : Enter

6. 객체를 모두 선택한 후 Enter 키를 누르면 smf 파일 저장 대화 상자 생성된다. 여기에 원하는 파일이름을 입력함.

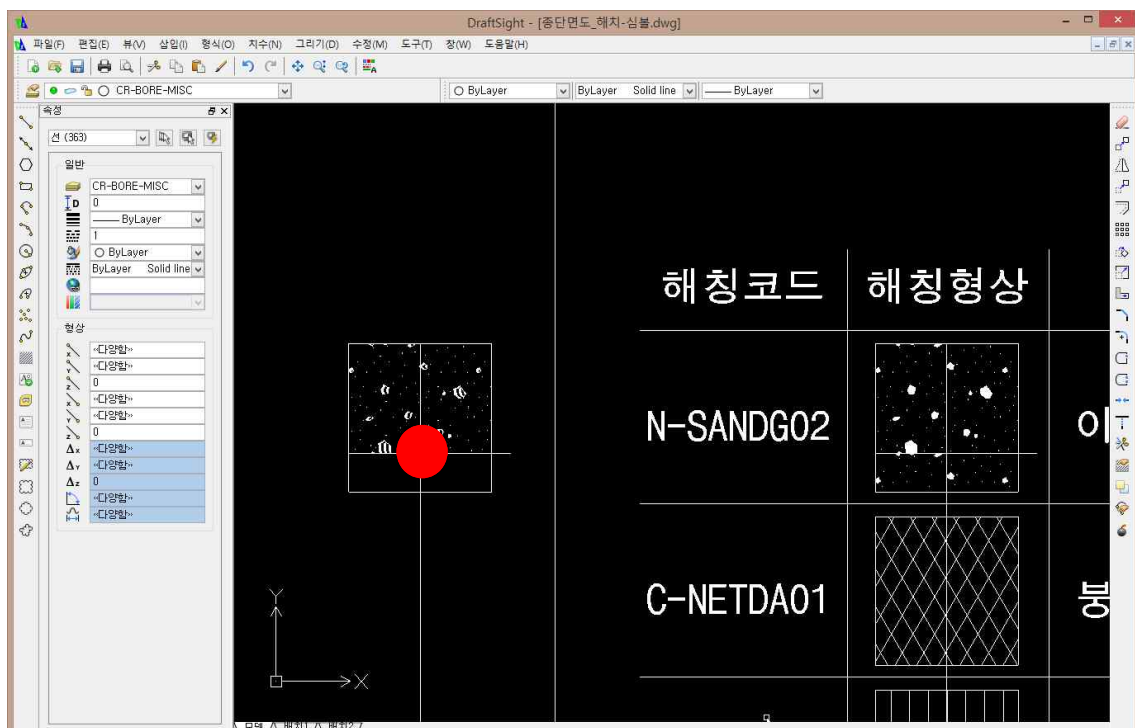
가. 디렉토리 : C:\Program Files (x86)\CEG\XSiteMap 3.0 Programs\Symbol

나. 파일명 : 이탄토(MakeSMF).smf

7. 심볼 파일이름을 입력한 후 명령창에 “상단 좌측점 지정”과 “하단 중간점 지정”이라는 명령이 실행되면 아래의 그림과 같이 심볼의 상단 좌측점을 마우스로 클릭, 하단 중간점을 마우스로 클릭한다.



[그림] 상단 좌측점 지정

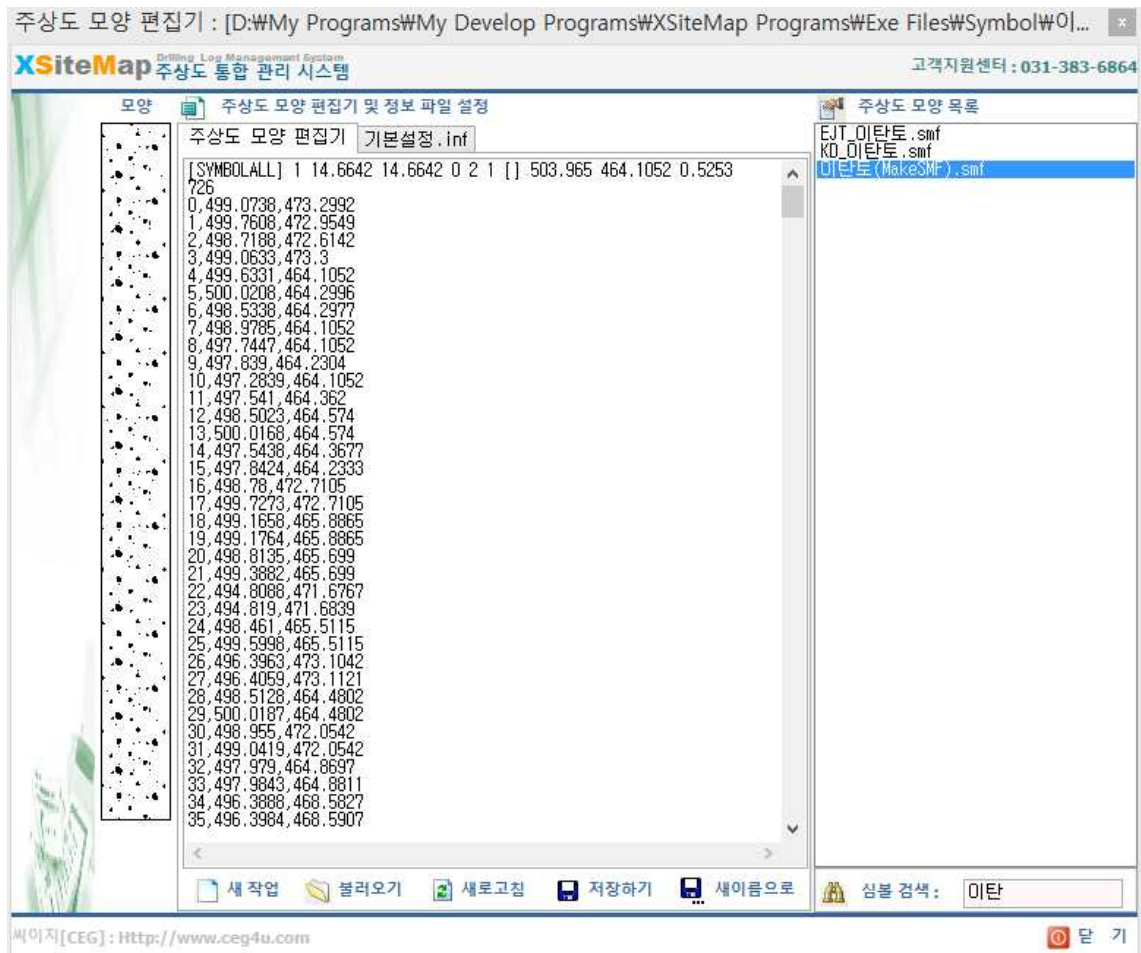


[그림] 하단 중간점 지정

명령 : 상단 좌측점 지정 <-5,-5,0>

명령 : 하단 중간점 지정 <0,0,0>

8. 하단 중간점 지정이 완료되면 6번에서 지정한 디렉토리에 파일이 저장된다.
9. 최종적으로 XSiteMap에서 주상도 모양 편집기를 대화상자를 생성하여 심볼이 정확하게 생성되었는지를 확인한다. 생성된 내용은 아래 그림과 같다.



[그림] XSiteMap 주상도 모양 편집기-이탄토(MakeSMF).smf