

제 2 장

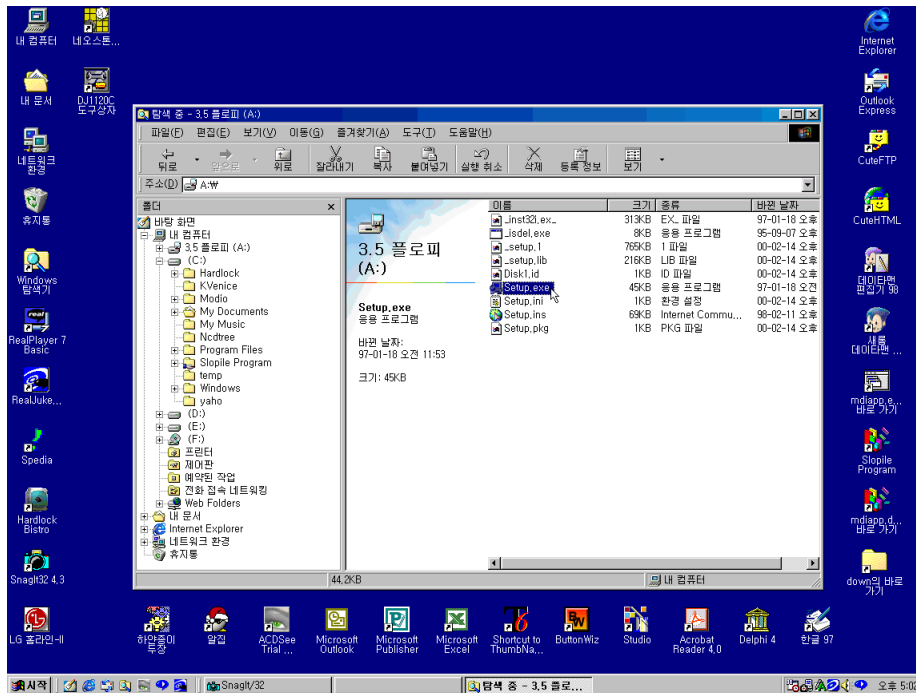
**SLOPILE Ver 3.0 For Windows 프로그램 시작**  
**Computer Programs to Analyze Stability of Slopes Containing Pile**

1. SLOPILE Ver 3.0 For Windows 사용환경

- ① 컴퓨터 시스템 : Pentium 급 이상
- ② CPU 처리속도 : 100 MHz이상(권장사항 : 200MHz 이상)
- ③ RAM 용량 : 32MB이상(권장사항 : 68MB 이상)
- ④ 운영체제 : Windows 98, Windows 2000
- ⑤ 해상도 : 800 X 600 이상(권장사항 : 1024 X 768 이상)
- ⑥ 하드디스크 용량 : 10MB
- ⑦ 비디오 카드 : SUPER VGA

2. SLOPILE Ver 3.0 For Windows 프로그램 설치

- ① Disk 1을 A 또는 B 드라이브에 넣고 Windows 탐색기를 열어 A 또는 B 드라이브를 클릭한다. 그러면 아래의 그림과 같이 나타난다.



- ② 탐색기에서 Setup.exe 파일을 실행한다(마우스 더블클릭 또는 선택된 상태에서 엔터)