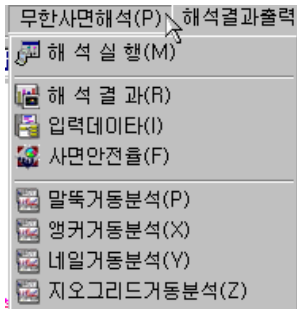
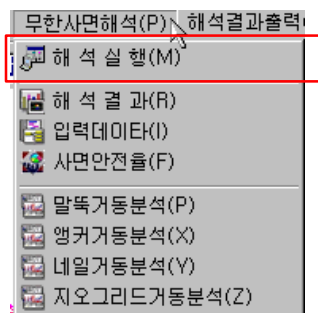


10. 무한사면해석 메뉴 [Alt]+[F]

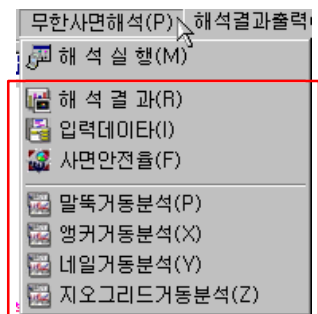
무한사면해석 메뉴는 다음과 같이 구성되어 있다.



- 무한사면해석 메뉴는 아래의 해석실행 메뉴를 클릭하면 무한사면해석이 실행되고 이에대한 결과를 출력하는 것을 제외하고는 원호파괴 메뉴의 내용과 동일하므로 원호파괴 메뉴사용방법을 참고바랍니다.



- 해석실행(M) : 메뉴를 클릭하면 무한사면해석이 실행된다.
- 주의 : 성토사면이나 고대말뚝안정기초 해석시와 같은 사면의 경사가 존재하지 않을 경우에는 무한사면 해석을 수행하면 프로그램을 정상적으로 실행할 수 없습니다.



- 해석결과, 입력데이터, 사면안전을, 말뚝, 앵커, 네일, 지오그리드의 거동분석의 메뉴를 나타낸 것이다.