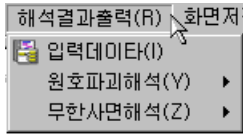


11. 해석결과출력 메뉴 [Alt]+[F]

사면안정 해석결과를 프린트로 출력하는 메뉴이다.

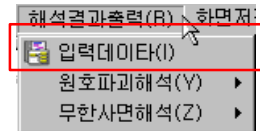


- 사용방법은 각 해석법에 대한 메뉴를 선택하여 항목을 클릭하면 항목에 대한 결과를 프린트로 출력한다.

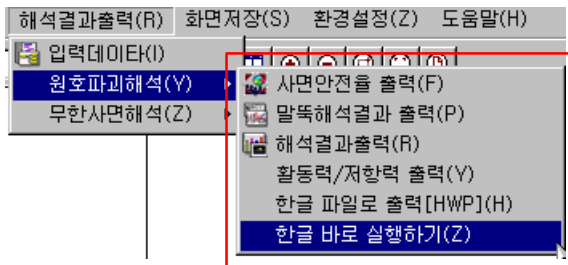
해석결과출력에 대한 메뉴 구성은 다음과 같다.

- ① 해석 실행을 위해 입력한 데이터를 화면에 표시한다.

- 출력내용 : 파일정보, 토질정수, 말뚝제언, 지하수위상태, 절점좌표



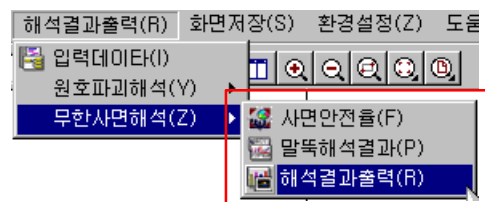
- ② 아래의 메뉴는 원호파괴해석에 대한 결과를 선택한 항목에 대해서 각각 해석결과, 사면안전율, 말뚝해석에 대한 결과를 프린트로 출력한다.



- 출력내용 : 각 원점망에 대한 사면안전율 말뚝해석결과(변위, 모멘트, 전단력, 회전각에 대한 그래프 및 데이터) 해석결과(안전율요약 및 해석결과도면)

- ③ 아래의 메뉴는 무한사면해석방법에 대한 결과를 선택한 항목에 대해서 각각 해석결과, 사면안전율, 말뚝해석에 대한 결과를 프린트로 출력한다.

- 출력내용 : 각 층에 대한 사면안전율 말뚝해석결과(변위, 모멘트, 전단력, 회전각에 대한 그래프 및 데이터) 해석결과(안전율요약 및 해석결과도면)



※ 참고 : 해석결과출력에 대한 결과물을 부록에서 참고하시기 바랍니다.