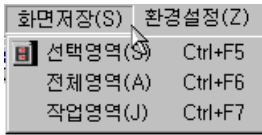


12. 화면저장 메뉴 [Alt]+[F]

화면저장 메뉴에 대한 구성은 다음과 같다.



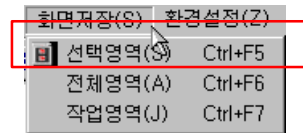
- 화면저장 메뉴는 화면에 나타난 내용을 그림파일(BMP) 파일로 저장하는 항목입니다.

이 메뉴에는 선택영역, 전체영역, 작업영역 세가지의 항목으로 구성되어 있습니다.

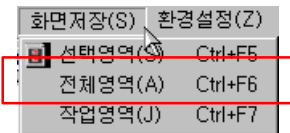
이 항목에 대한 상세한 내용은 다음과 같습니다.

- ① 선택영역 : 사용자가 그림파일로 저장하시길 원하는 부분을 마우스로 영역을 선택하여 직접 선택할 수 있습니다.

- SLOPILE Ver 3.0 For Windows 프로그램의 화면에서 메뉴와 각종 툴바 및 상태바를 제외한 실제 사면이 형성되는 영역만 그림파일로 저장된다.



- ② 전체영역 : 이 항목은 SLOPILE Ver 3.0 For Windows 프로그램의 창 전체를 그림파일로 저장합니다.



- SLOPILE Ver 3.0 For Windows 프로그램의 화면에서 메뉴와 각종 툴바 및 상태바를 포함한 화면의 전체 영역을 그림파일로 저장된다.

- ③ 작업영역 : 이 항목은 SLOPILE Ver 3.0 For Windows 프로그램의 도면이 생성되는 창 부분만 그림파일로 저장됩니다.

- SLOPILE Ver 3.0 For Windows 프로그램의 화면영역내에서 그림파일로 저장하길 원하는 부분만 마우스로 지정하면 그림파일이 생성된다.

