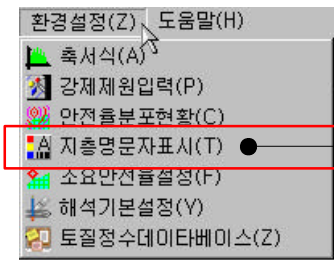


④ 지층명문자표시(I) : 지층명에 대한 출력 형태 및 위치를 지정합니다.

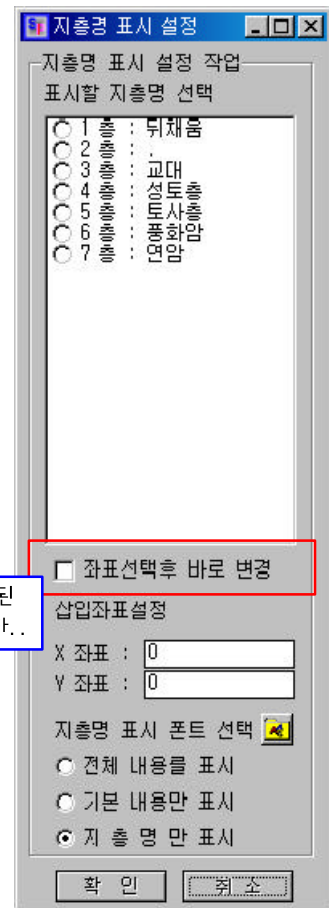


- 취소 : 현재의 작업을 무시하고 대화상자를 닫는다.
- 확인 : 현재의 작업을 적용하여 대화상자를 닫는다.

지층명문자표시
대화상자의
실행화면은
다음과 같다.

● 지층명을 표시할 새로운 위치 변경방법

- ① 변경을 원하는 지층명을 표시할 지층명 선택 항목에서 선택합니다.
- ② 그러면 좌표선택버튼이 활성화되며 현재의 X, Y좌표가 에디트 박스에 나타납니다.
- ③ 다음 좌표선택 버튼을 클릭한 후
- ④ 현재 작업도면으로 마우스를 이동하여
- ⑤ 원하는 위치를 클릭하시면 지층명을 표시할 새로운 위치가 설정됩니다.



이 항목을 체크할 경우에는 변경된 좌표가 바로 작업화면에 적용됩니다..

● 지층명 표시방법에는 세가지 내용을 선택할 수 있습니다.

- ① 전체 내용을 표시 : 해당 지층에 대한 토질정수 전체를 출력합니다.
- ② 기본 내용만 표시 : 해당 지층에 대한 지층명, 점착력, 내부마찰각, 단위중량 만 출력합니다.
- ③ 지층명만 표시 : 해당 지층에 대한 지층명만 표시합니다.

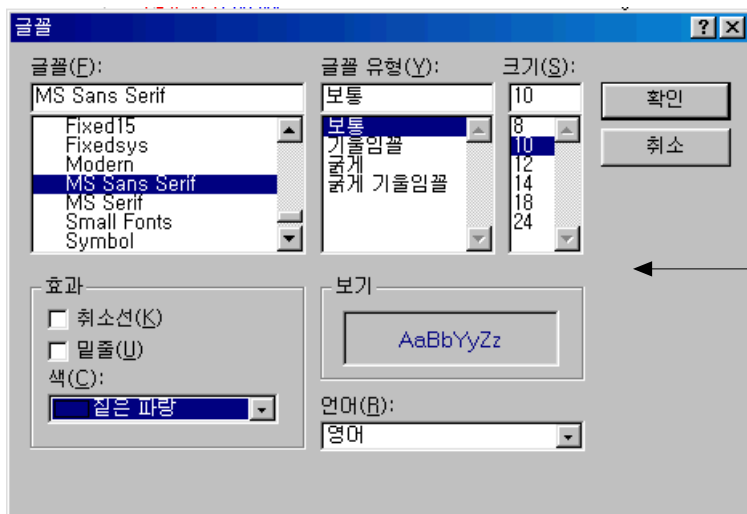
● 지층명에 대한 글꼴 설정 방법

㉔ 아래의 대화상자에서 마우스 위치의 글꼴아이콘을 선택하면 지층명에 대한 글꼴을 설정할 수 있습니다.



글꼴아이콘
대화상자의
실행화면은
다음과 같다.

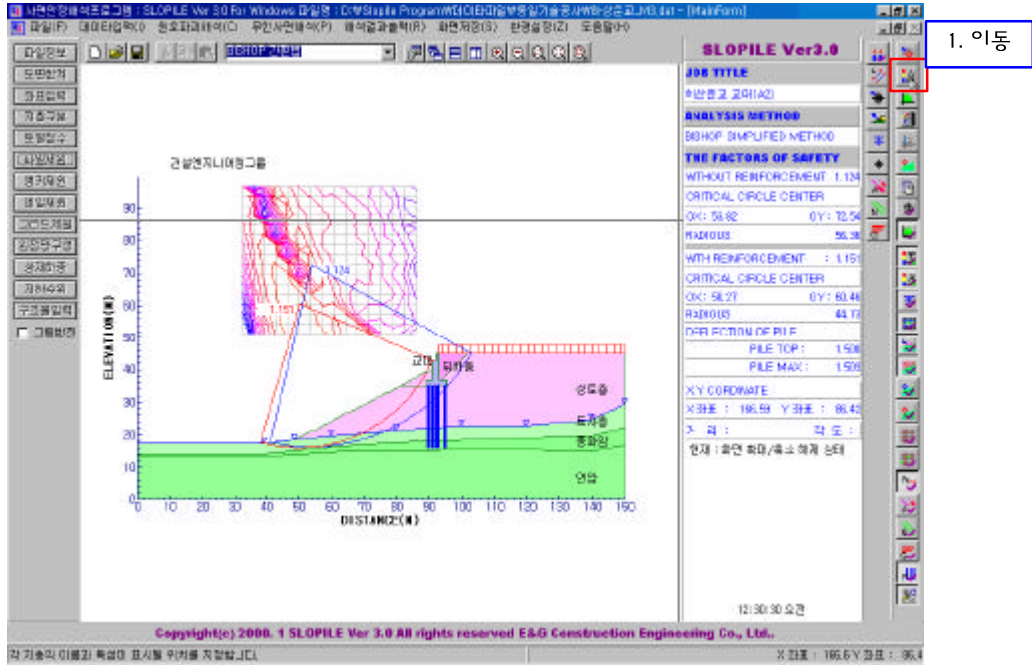
㉕아래의 대화상자는 지층명에 나타낼 글꼴의 서식을 선택하여 적용합니다.



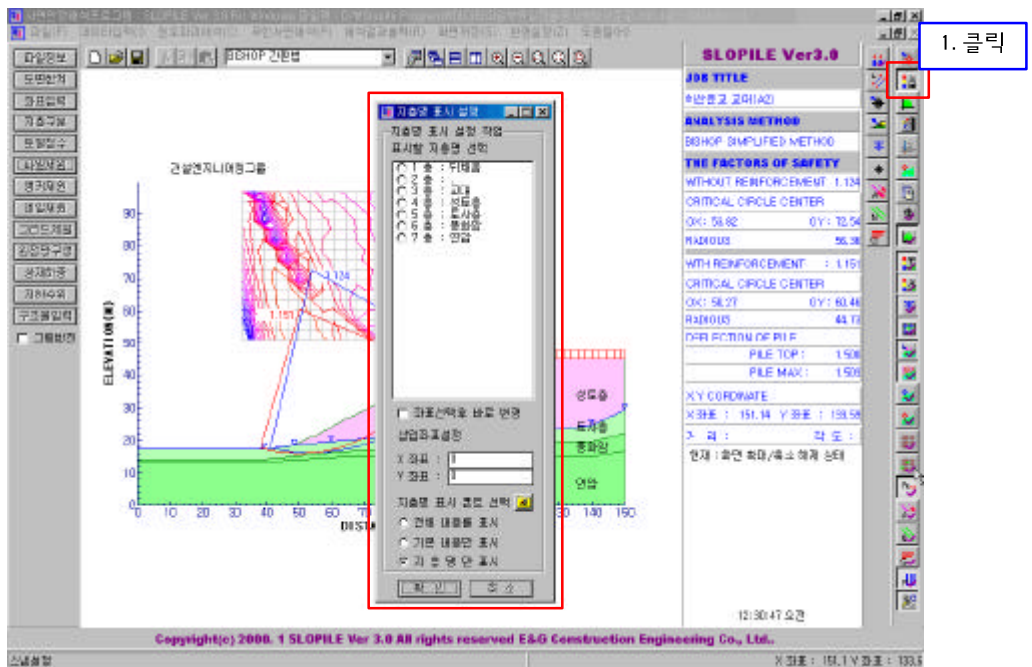
- 취소 : 현재의 작업을 무시하고 대화상자를 닫는다.
- 확인 : 현재의 작업을 적용하여 대화상자를 닫는다.

● 지금부터 설명하는 사용법은 지층명에 대한 문자표시에 있어서 전반적인 내용입니다.

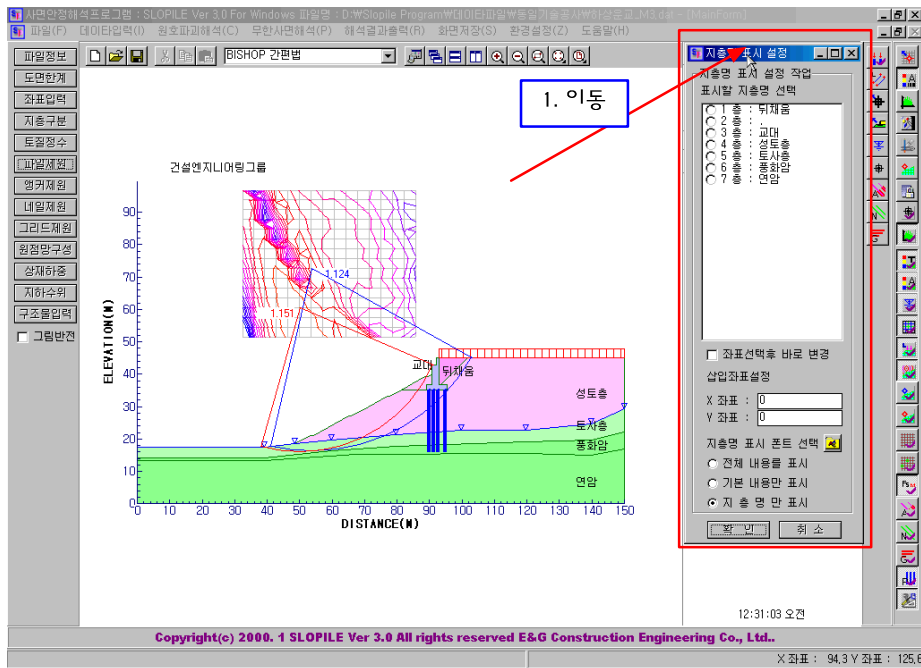
1) 지층명 문자의 위치를 조정하기 위해서 마우스포인터를 지층명 아이콘으로 이동합니다.



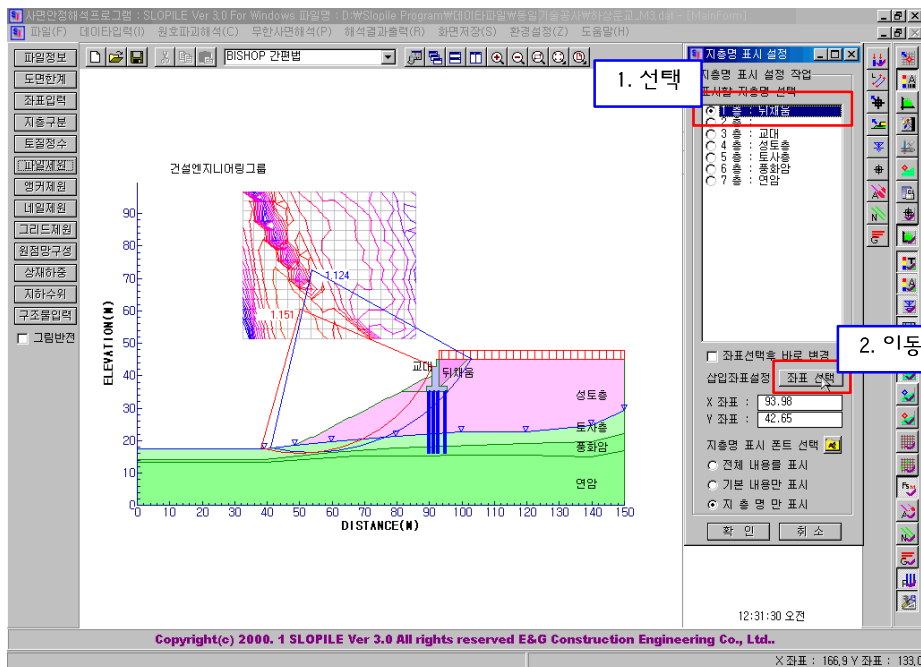
2) 지층명 아이콘을 클릭하면 지층명표시 설정 대화상자가 생성됩니다.



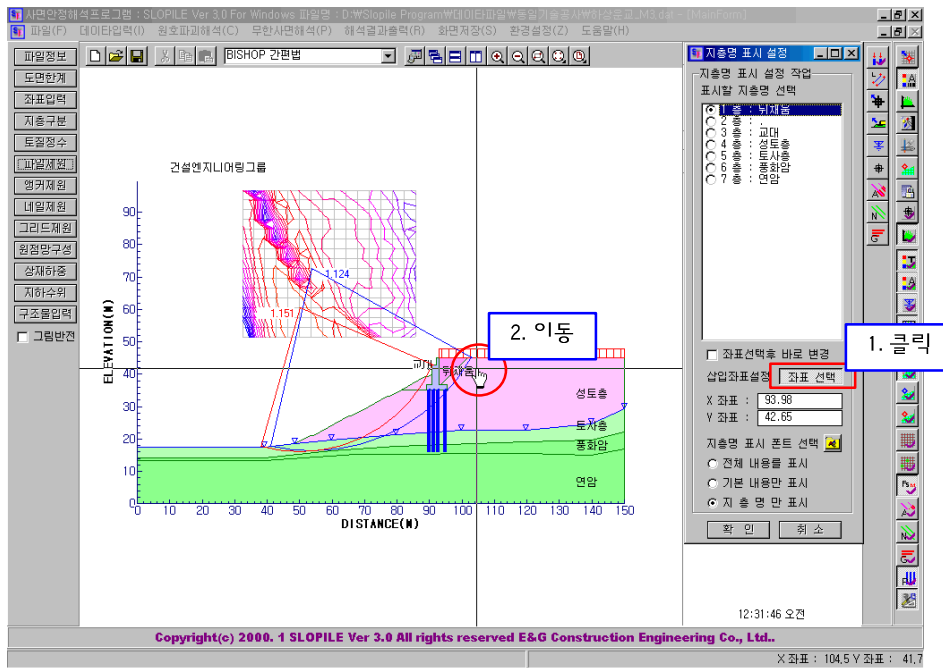
3) 지층명 표시 설정 대화상자를 작업화면 영역에서 현재의 위치로 이동합니다.[작업의 편리성을 위해서]



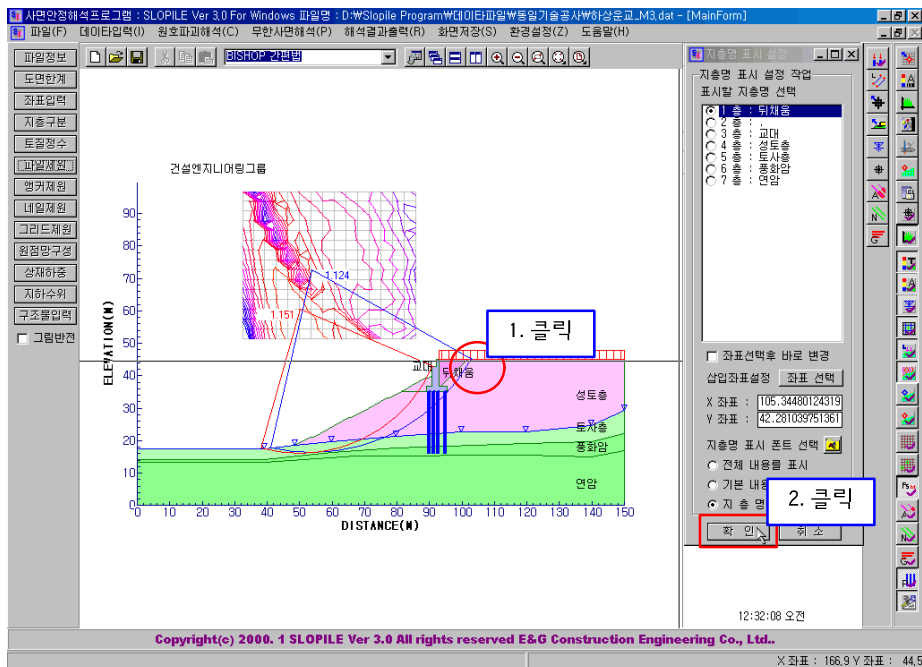
4) 변경할 지층명을 선택한 후 좌표선택 버튼으로 마우스 포인터를 이동합니다.



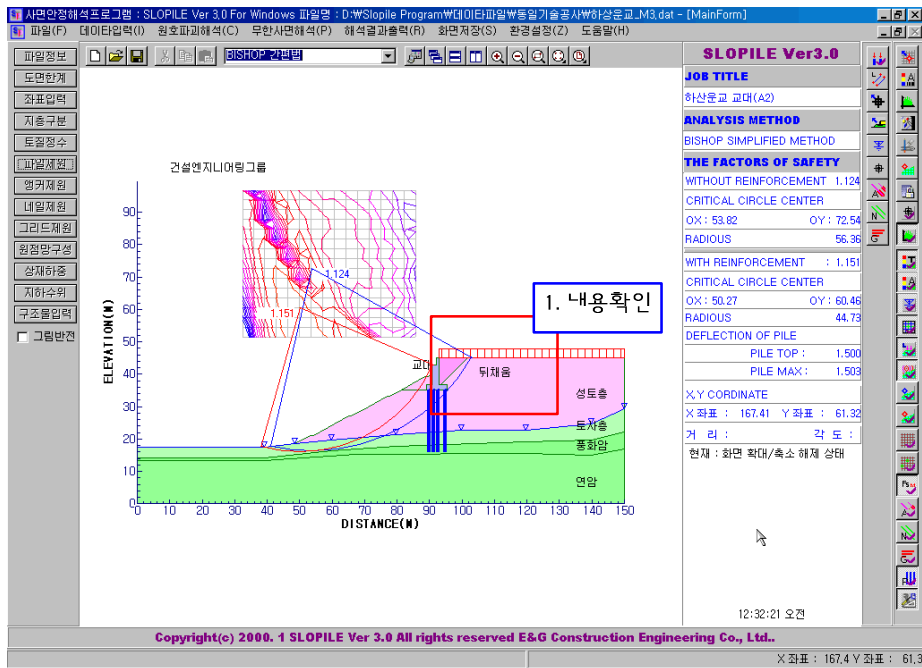
5) 좌표선택 버튼을 클릭하고 변경을 원하는 위치로 마우스 포인터를 이동합니다.



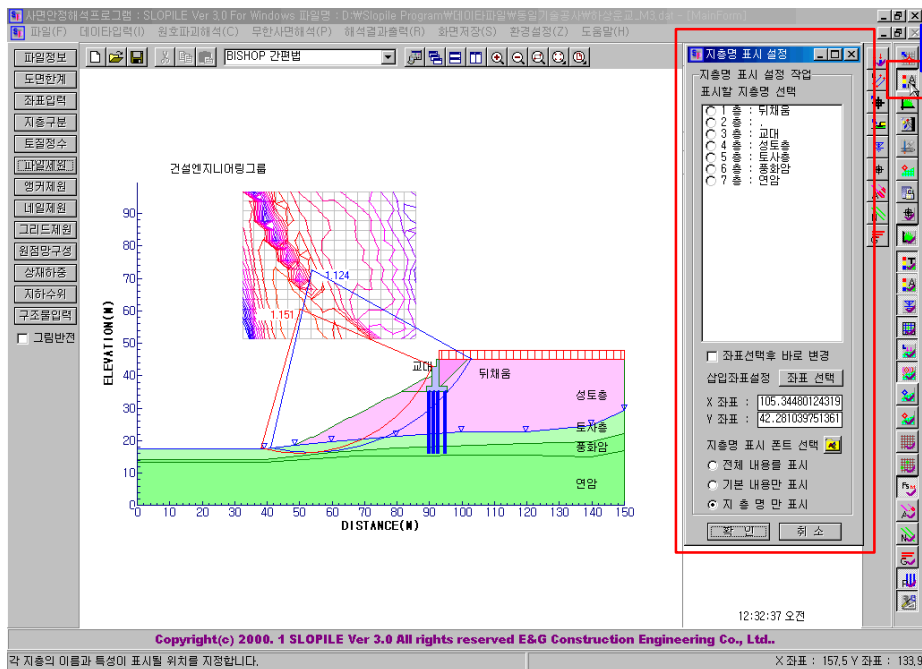
6) 이동한 위치에서 마우스를 클릭하신 후 작업화면에 결과를 확인 하기 위하여 대화상자에서 확인 버튼을 클릭합니다.



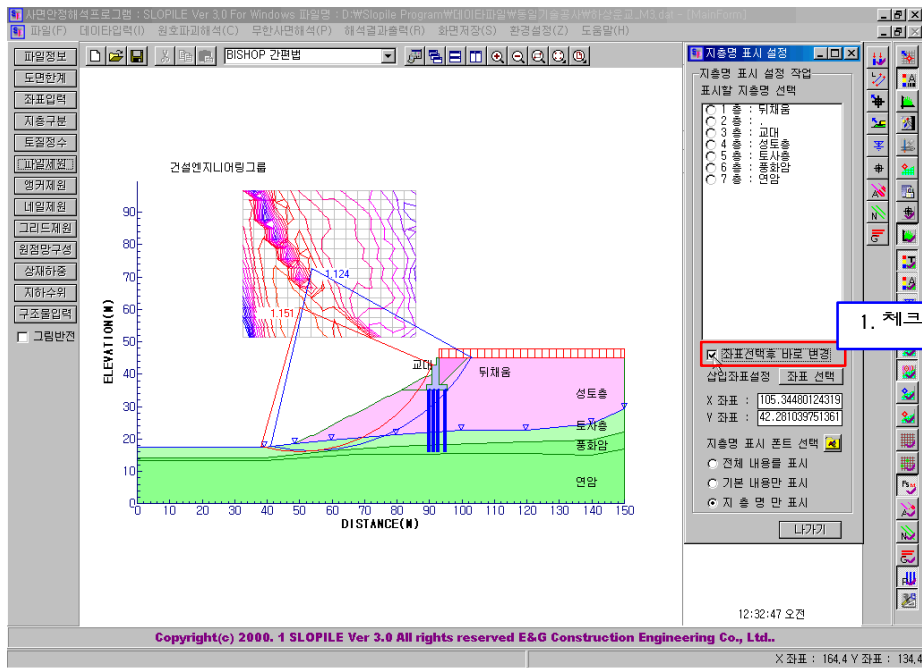
7) 작업화면에서 '뒷채움' 이라는 지층명이 이동된 것을 확인 할 수 있을 것입니다.



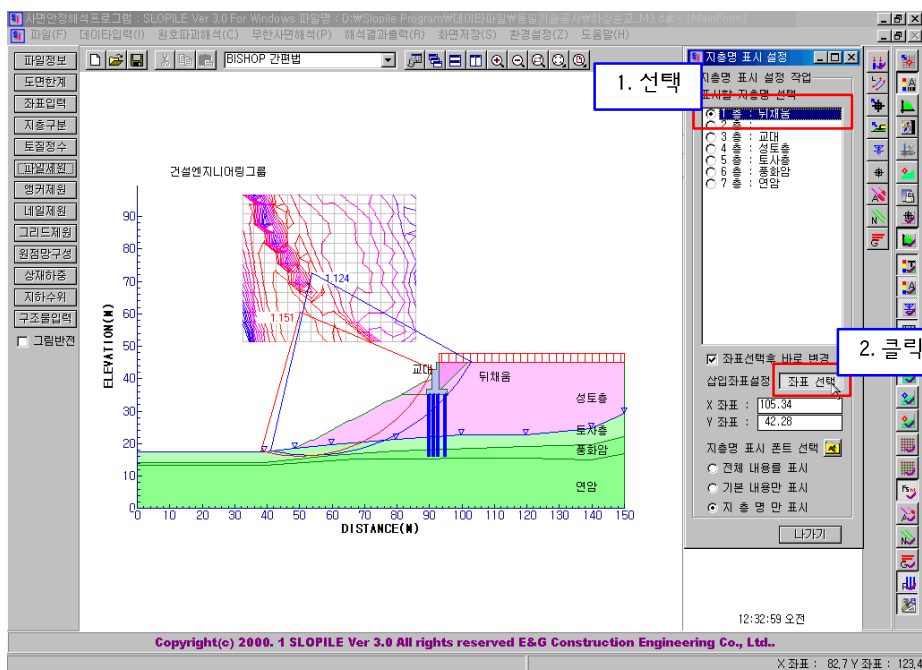
8) 지금부터는 작업화면에 즉시 이동되는 경우에 대해서 설명드리겠습니다. 먼저 지층명 아이 크를 클릭하여 대화상자를 생성합니다.



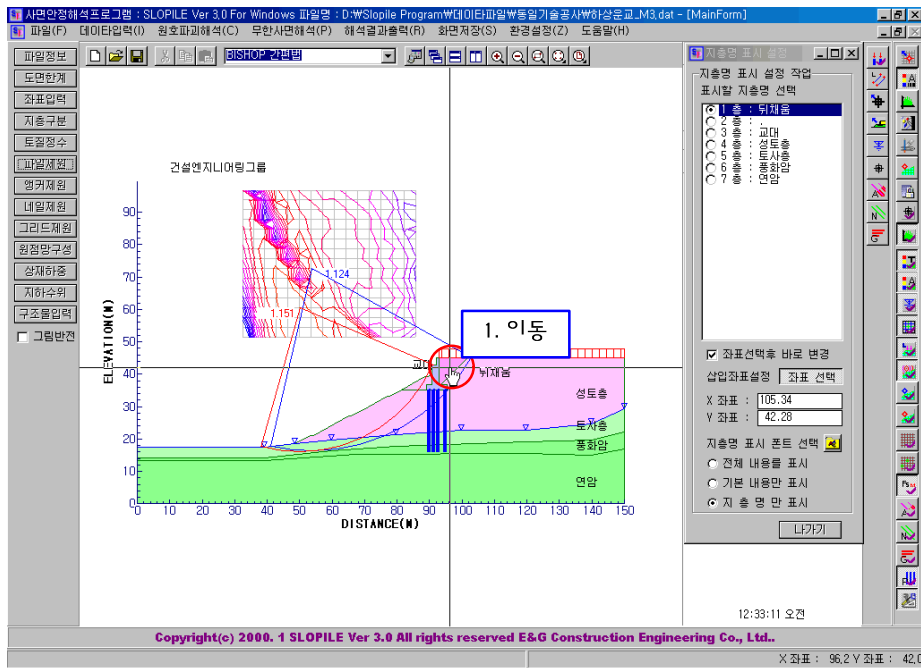
9) 먼저 대화상자에서 좌표선택후 바로 변경 체크박스에 체크합니다. 그리고 다음 작업을 수행합니다.



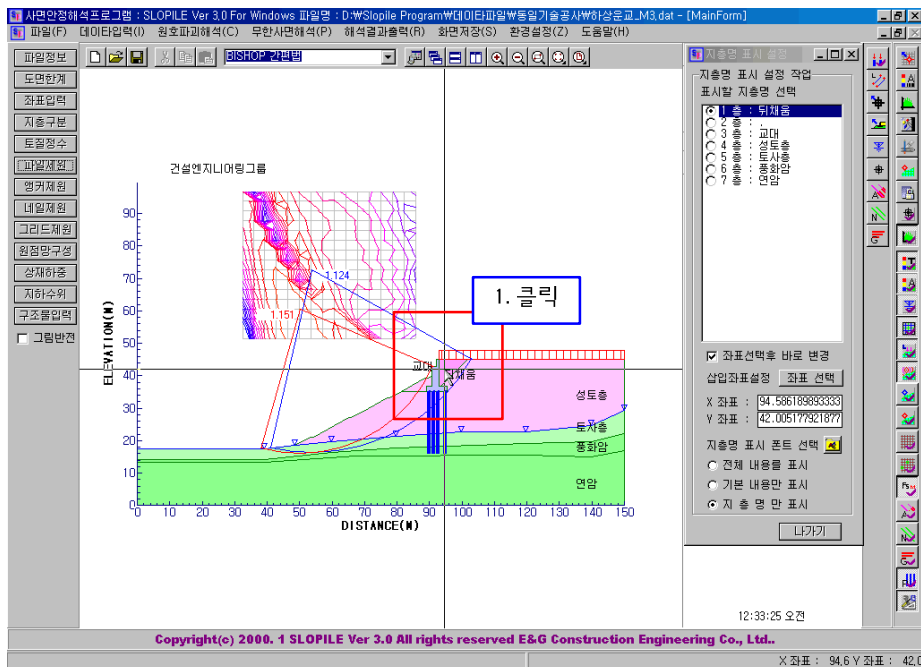
10) 변경할 지층명을 선택하고 좌표선택 버튼으로 마우스포인트를 클릭합니다.



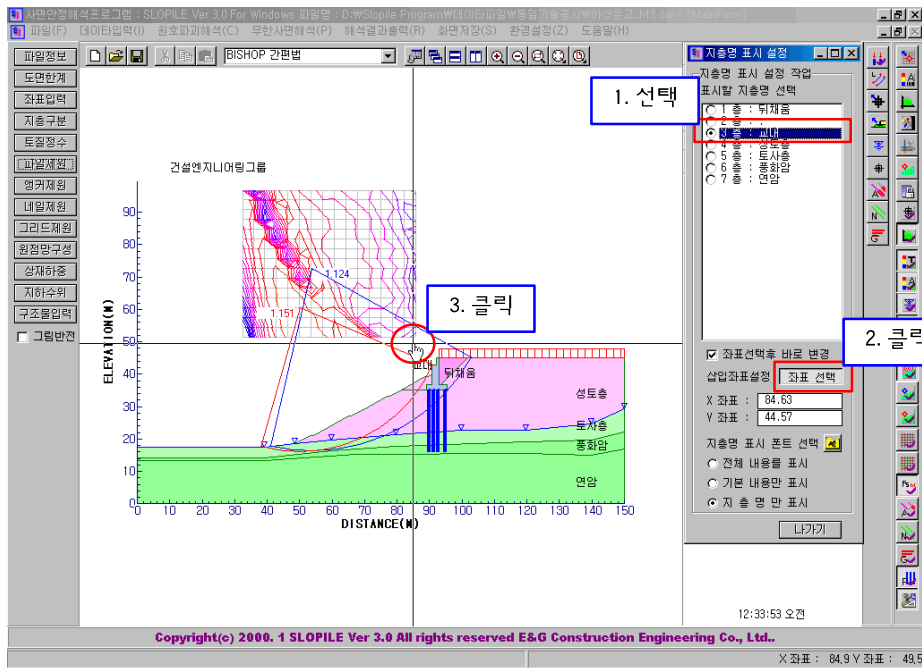
11) 작업화면에서 변경을 원하는 위치로 마우스를 이동합니다.



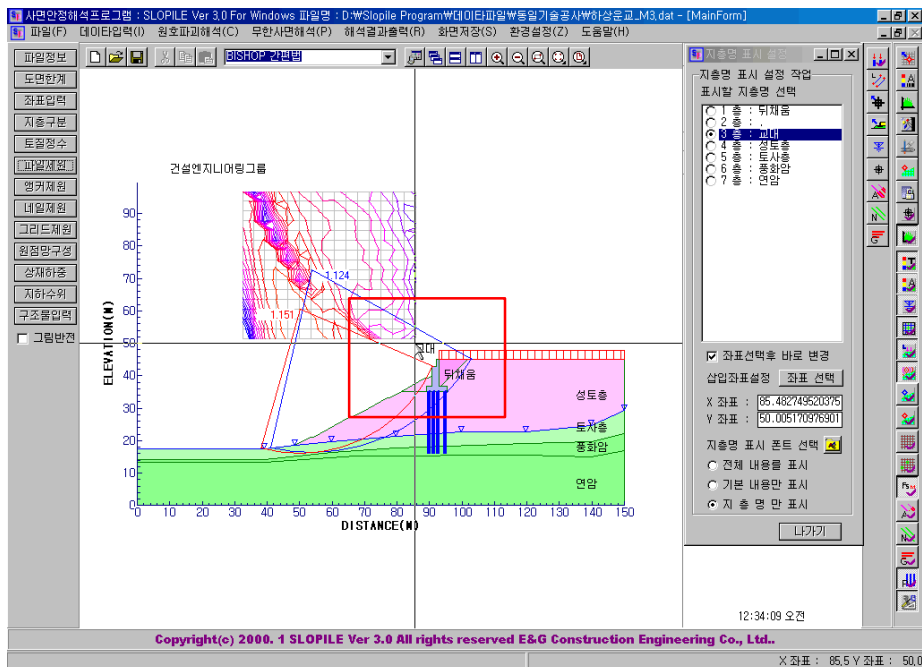
12) 작업화면에 마우스 버튼을 클릭합니다. 아래의 그림을 살펴보면 이전과는 다르게 마우스 버튼 클릭과 동시에 지층명이 이동된 것을 확인 할 수 있습니다.



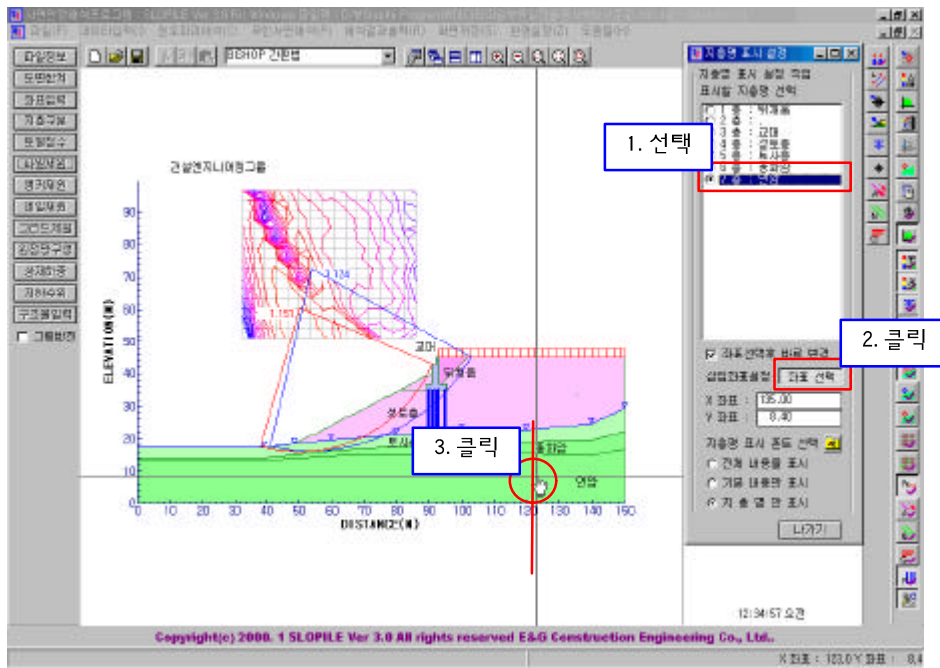
13) 아래의 그림은 이전의 수행결과를 반복 작업을 통하여 다른 지층의 지층명을 이동시키는 것을 설명한 것입니다.



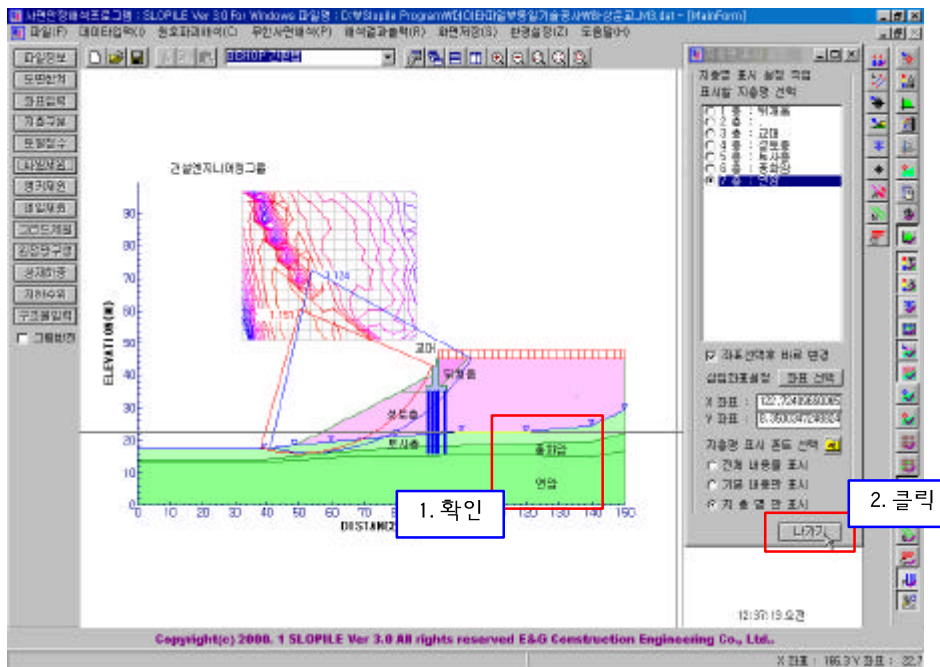
14) 아래의 그림은 위의 작업을 수행한 결과를 나타낸 것입니다.



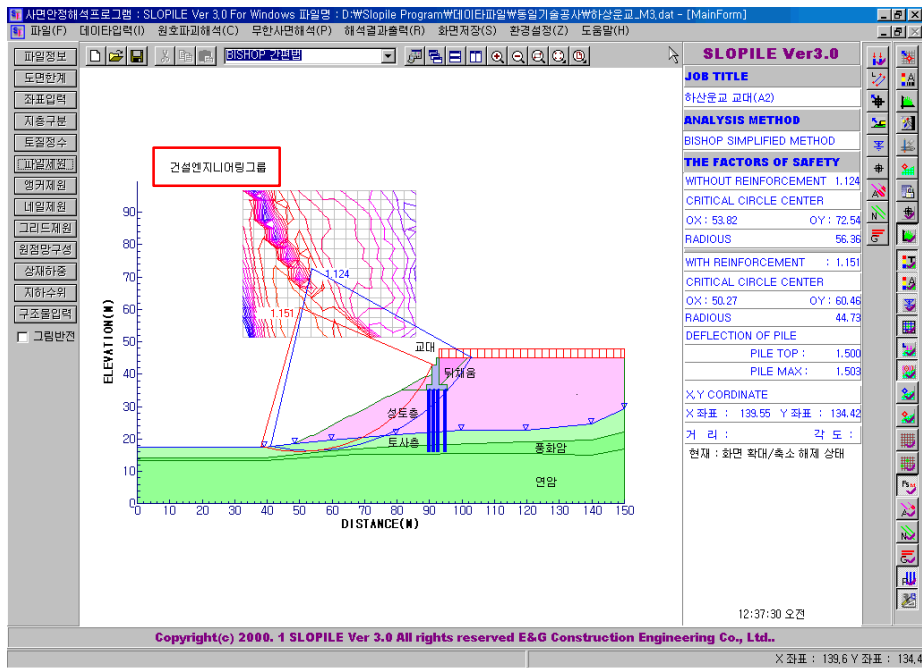
15) 마지막으로 연암이라는 지층을 작업화면에 풍화암이라는 지층명과 정렬을 하겠습니다. 아래의 그림과 같이 작업을 수행합니다.



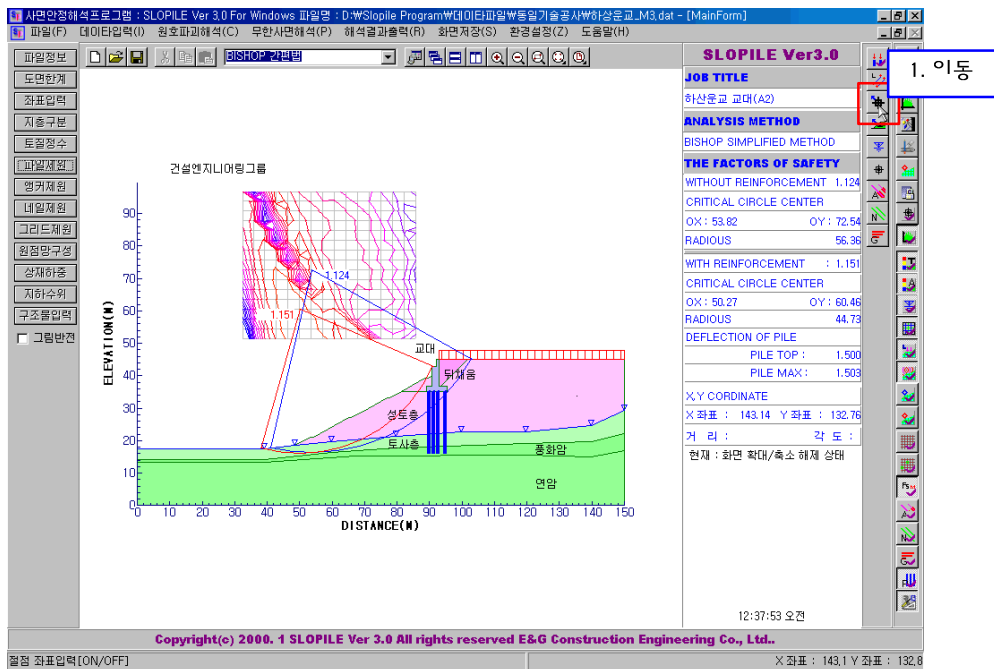
16) 15)의 작업을 수행한 결과를 나타낸 것이며 지층명표시 설정 작업을 완료하였으면 나가기 버튼을 클릭하여 대화상자를 닫습니다.



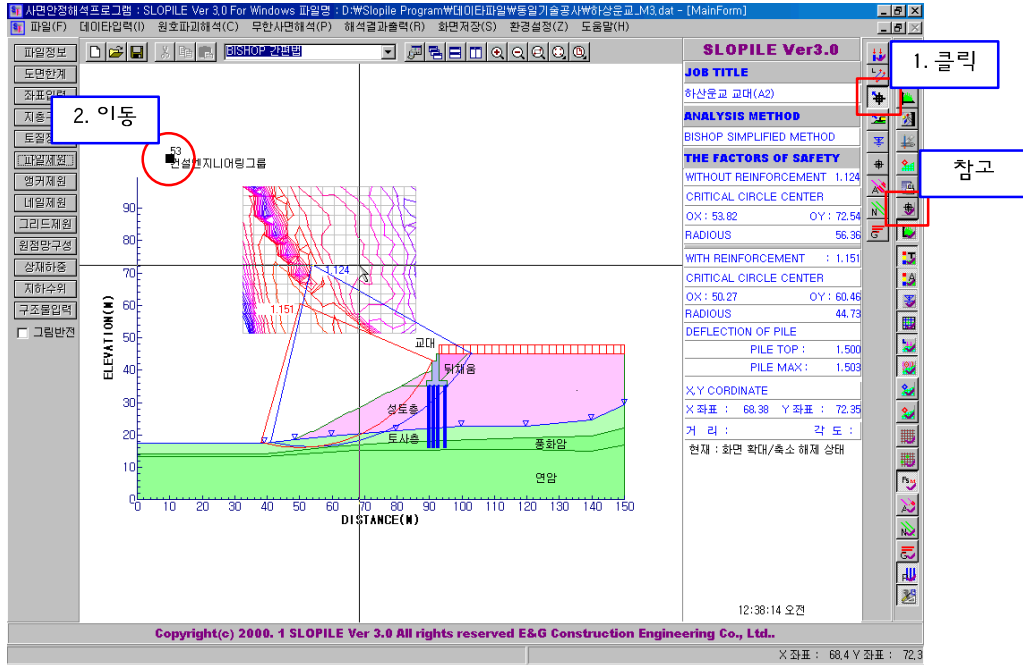
17) 지금부터는 지층명 이외의 문자를 표시하게 될 경우에 대해서 이전에 절점좌표 입력 방법에서 설명하였으나 다시 한번 설명드리겠습니다.



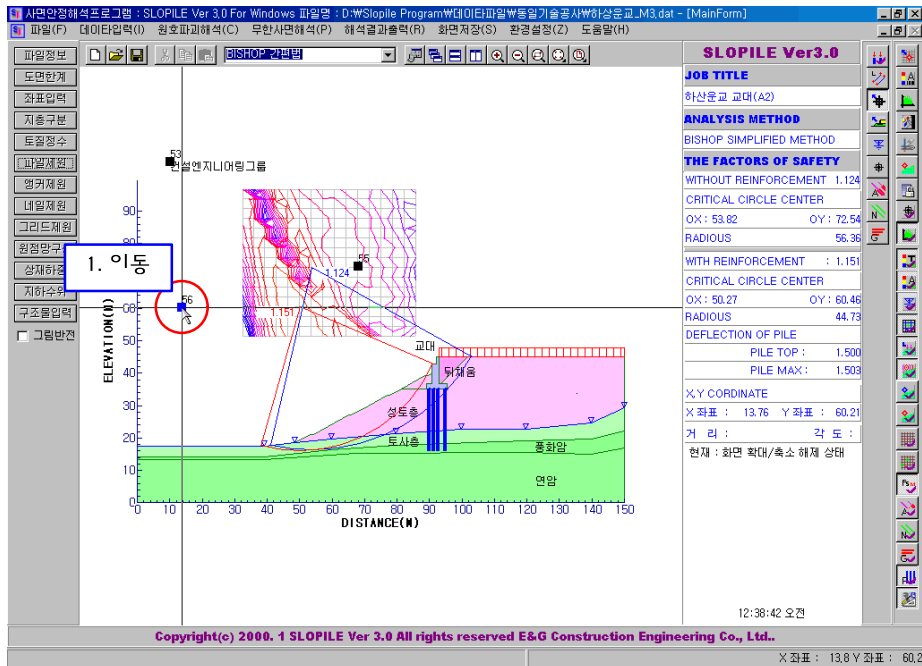
18) 먼저 절점좌표 아이콘으로 마우스를 이동합니다.



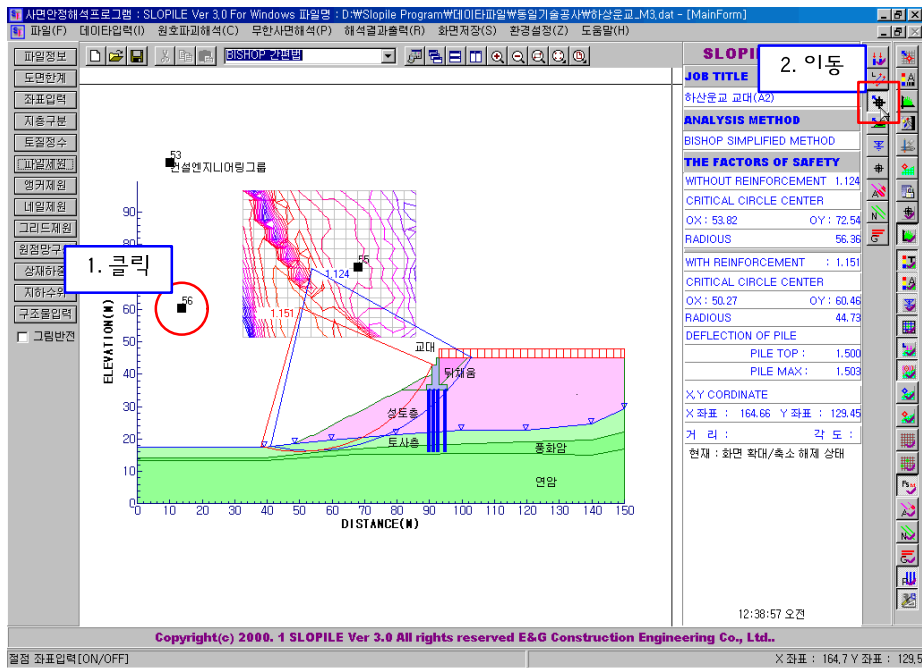
19) 절점좌표 아이콘을 클릭하시고 변경을 원하고자 하는 텍스트로 마우스 포인트를 이동합니다. [아래 참고의 아이콘이 다운되어있지 않는 상태에서는 절점좌표의 텍스트의 표시여부가 True 로 설정된 내용만 작업화면에 나타납니다.]



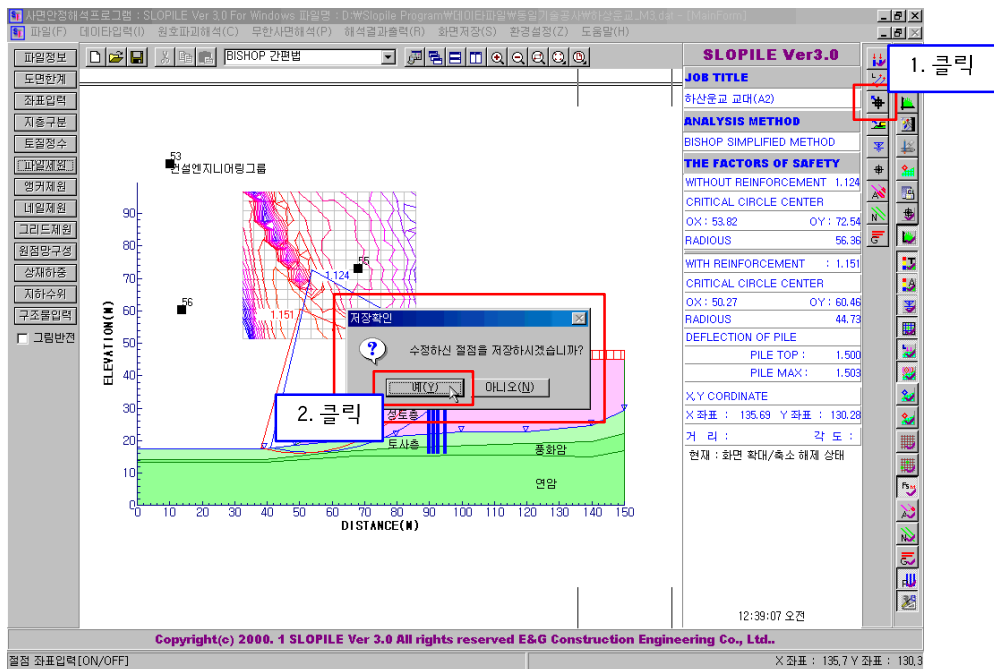
20) 아래의 그림은 새로운 절점좌표를 추가하기 위하여 작업을 수행하는 과정을 설명한 것입니다. 마우스포인트를 삽입을 원하는 위치로 이동합니다.



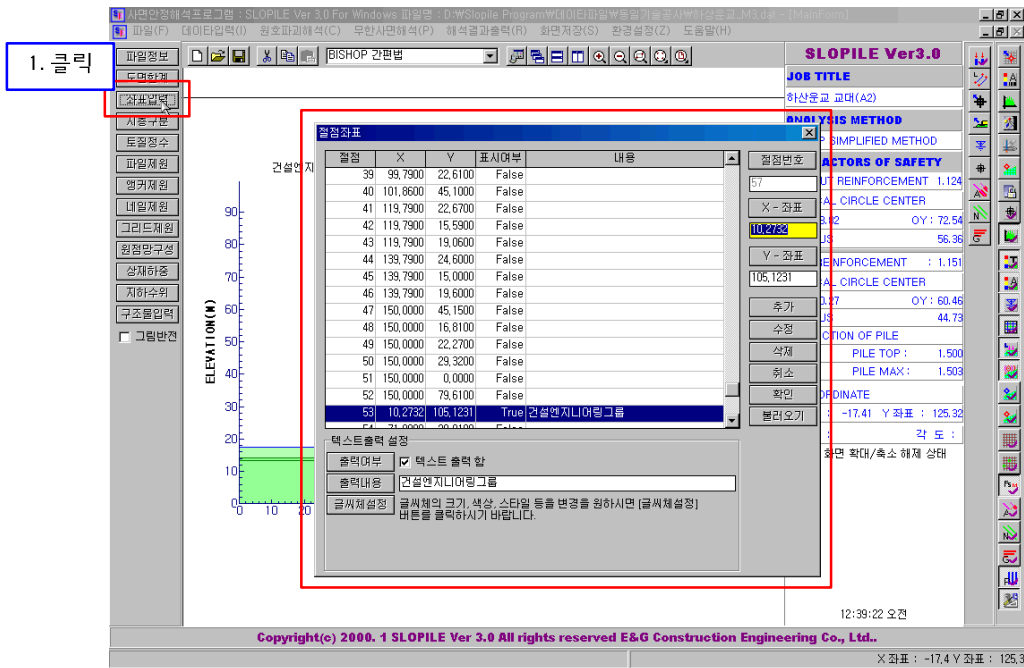
21) 마우스를 클릭하여 절점좌표를 추가한 후 추가한 절점좌표를 저장하기 위하여 절점좌표 아이콘으로 마우스 포인터를 이동 합니다.



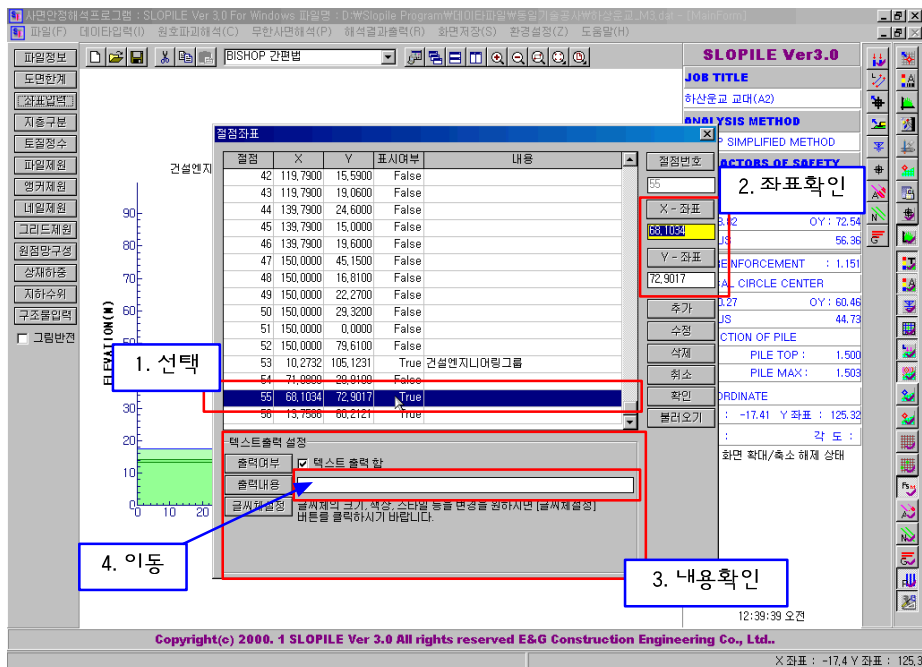
22) 절점좌표 아이콘을 클릭하여 절점좌표입력 모드를 해제하신 후 저장확인 대화상자에서 예를 선택하여 추가한 절점좌표를 저장합니다.



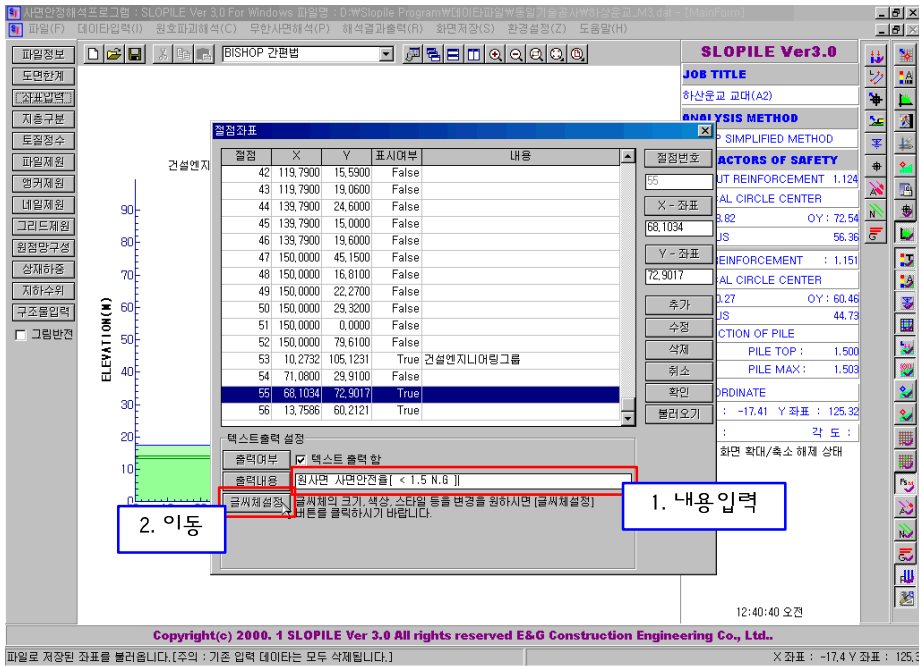
23) 지금부터 입력하신 절점좌표에 텍스트를 부여하는 방법에 대해서 설명드리겠습니다. 먼저 좌표입력 버튼을 클릭하여 대화상자를 생성합니다.



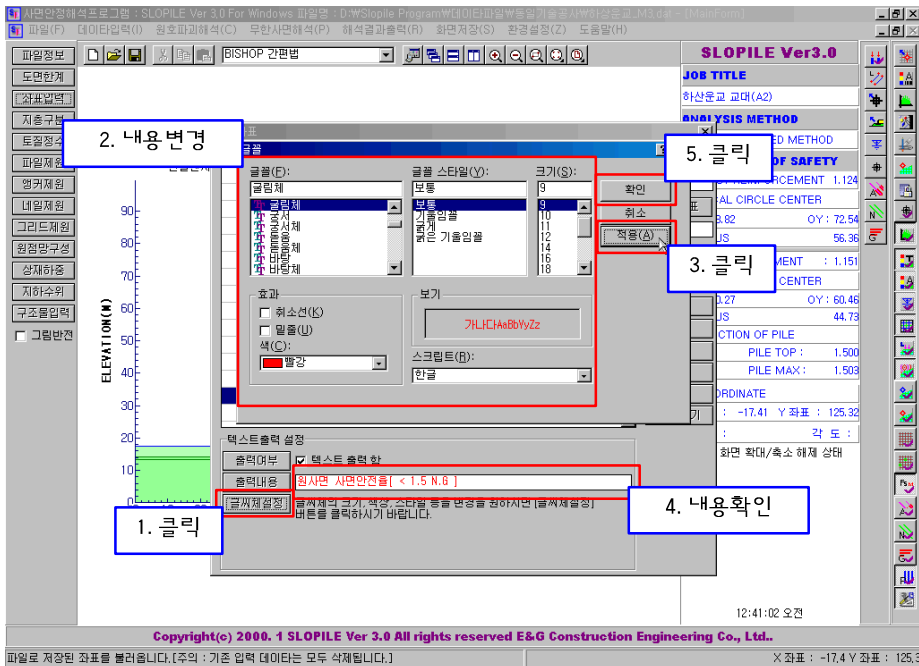
24) 대화상자가 생성되었으면 이전에 작업화면에서 생성한 절점좌표의 번호가 위치한 곳으로 이동하여 해당 그리드 셀을 선택합니다.



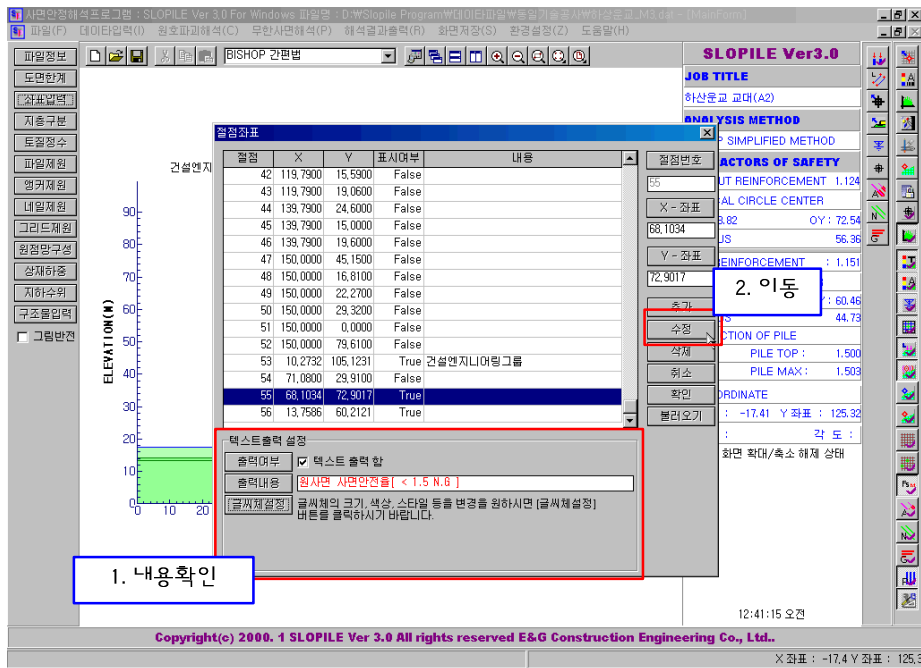
25) 출력내용에 원하시는 내용을 입력하신 후 글씨체를 설정하기 위하여 마우스 포인트를 글씨체설정 버튼으로 이동합니다.



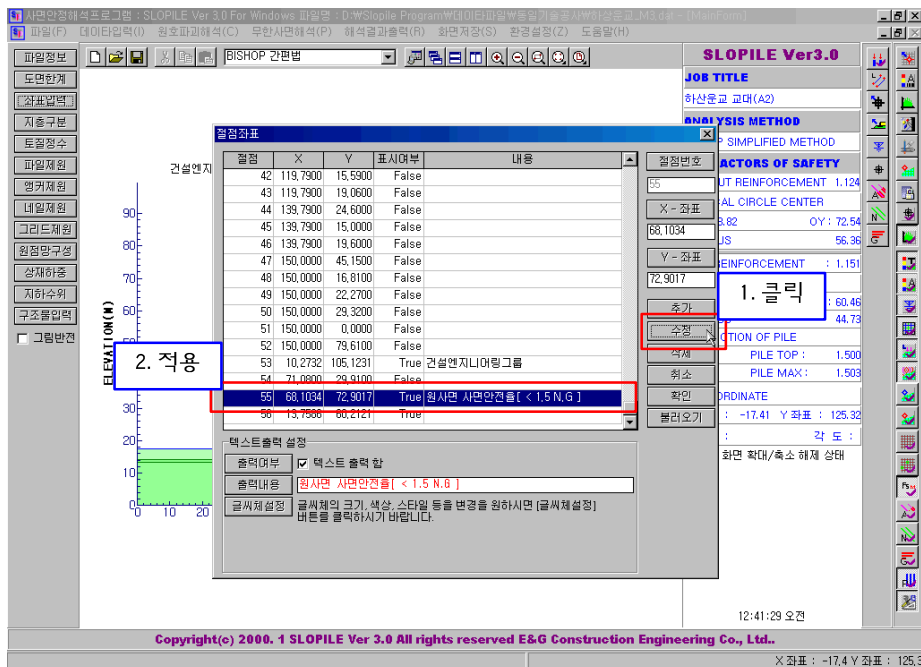
26) 글씨체설정 버튼을 클릭하시면 글꼴 대화상자가 생성됩니다. 원하시는 글꼴을 선택하신 후 적용버튼을 클릭하시면 출력내용 입력상자에 적용된 글씨체를 확인할 수 있습니다. 글씨체를 확인하신후 확인버튼을 클릭합니다.



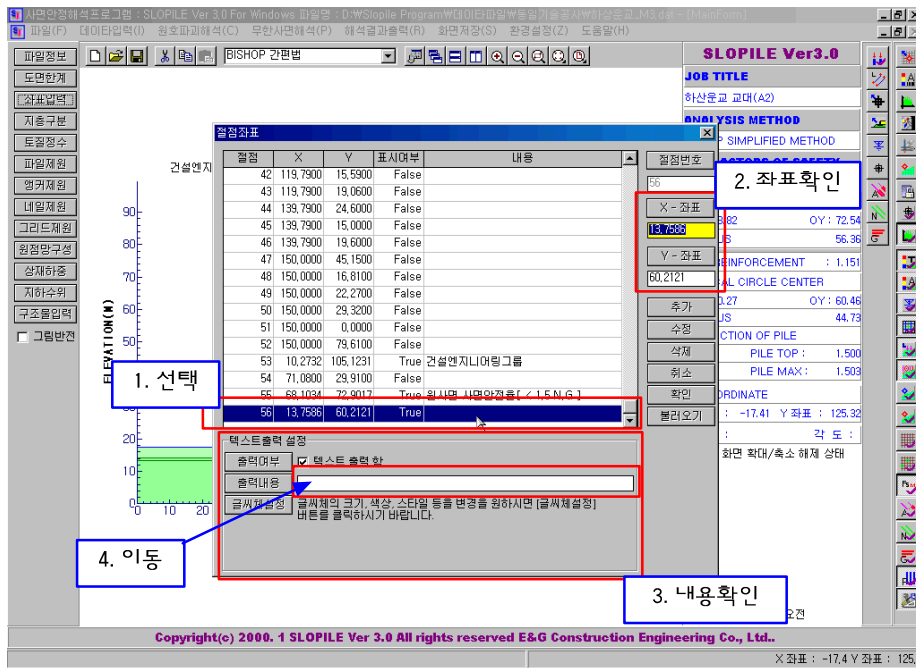
27) 글꼴 설정 대화상자에 입력한 내용이 정상적으로 적용되었는지에 대한 여부를 출력내용 입력상자에서 확인 후 수정버튼으로 마우스포인트를 이동시킨다.



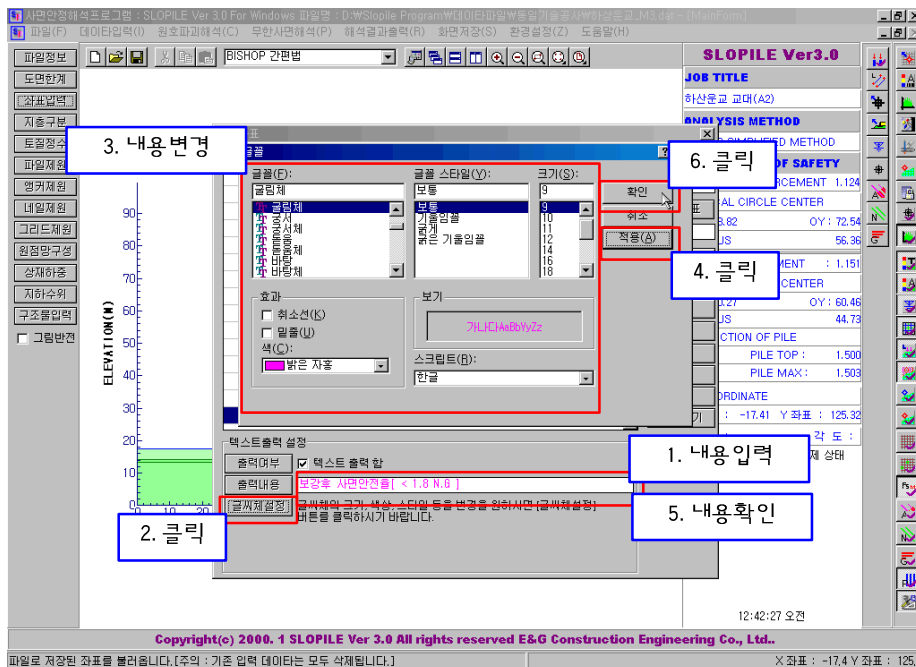
28) 수정버튼을 클릭하여 입력상자에 있는 수정된 내용을 해당 점점에 적용시킨다.



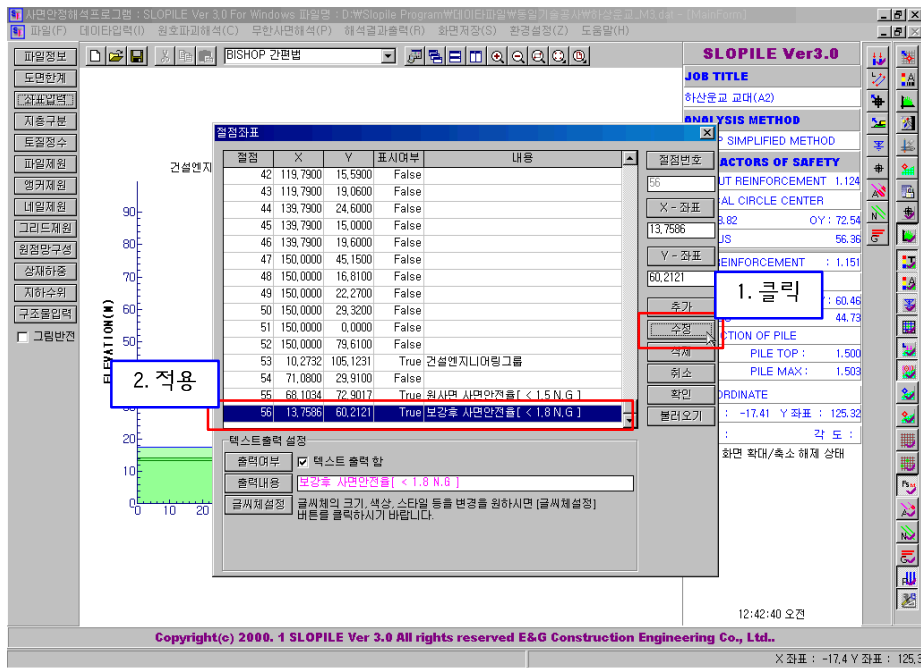
29) 이전에 작업한 내용으로 다른 절점좌표에 텍스트를 부여하는 방법을 설명드리겠습니다.



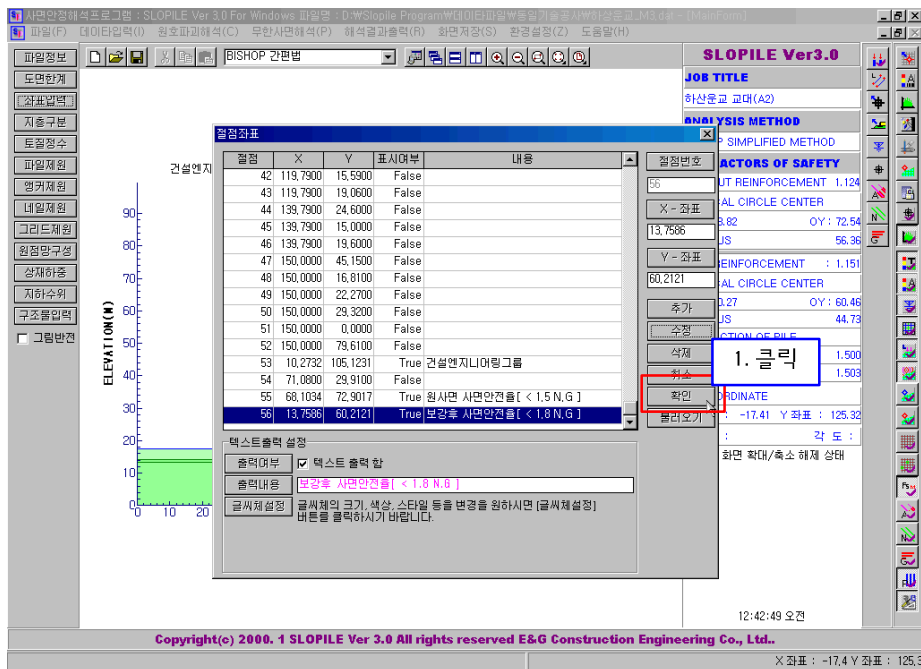
30) 출력내용에 원하시는 내용을 입력하신 후 글씨체를 설정하기 위하여 마우스 포인트를 글씨체설정 버튼으로 클릭한 후 글꼴 상자 내용 수정 후 확인버튼 클릭



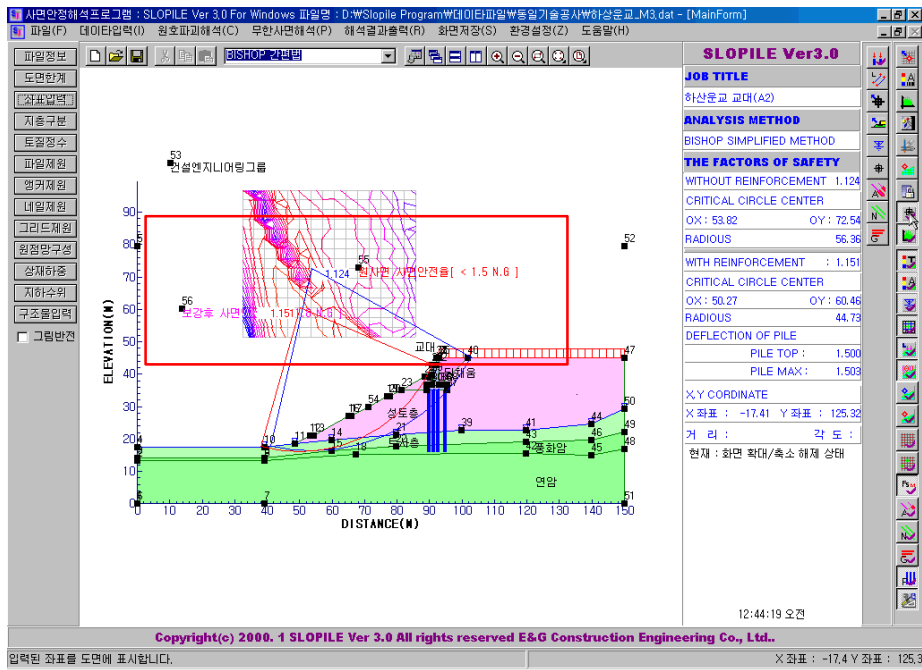
31) 글꼴 설정 대화상자에 입력한 내용이 정상적으로 적용되었는지에 대한 여부를 출력내용 입력상자에서 확인 후 수정버튼을 클릭하여 내용을 적용합니다.



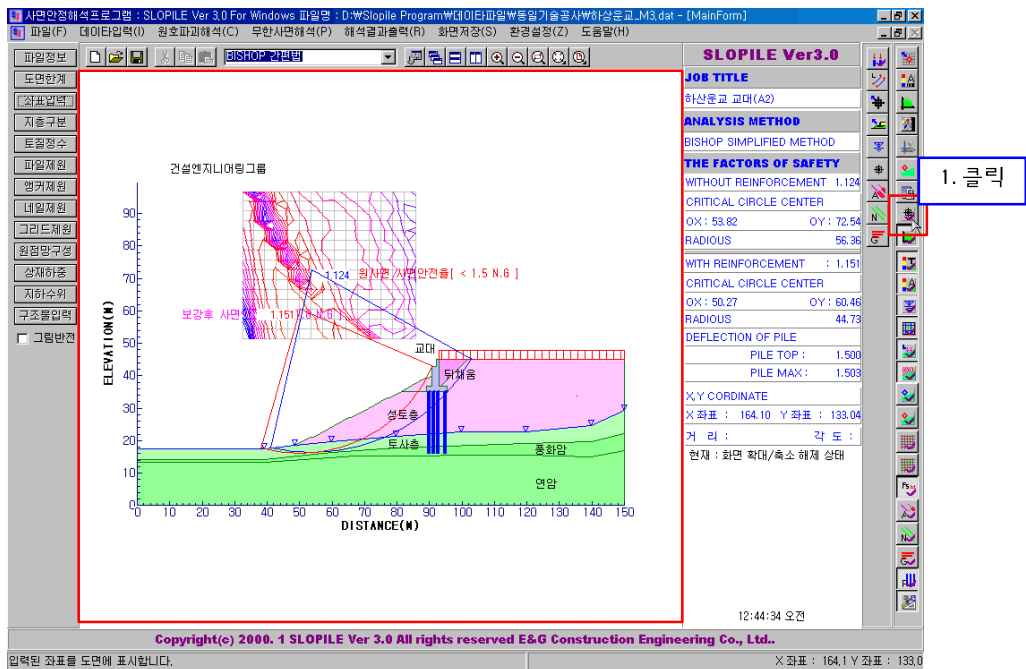
32) 모든 텍스트 입력작업을 완료 하였으면 확인버튼을 클릭하여 작업화면에서 입력한 내용을 확인합니다.



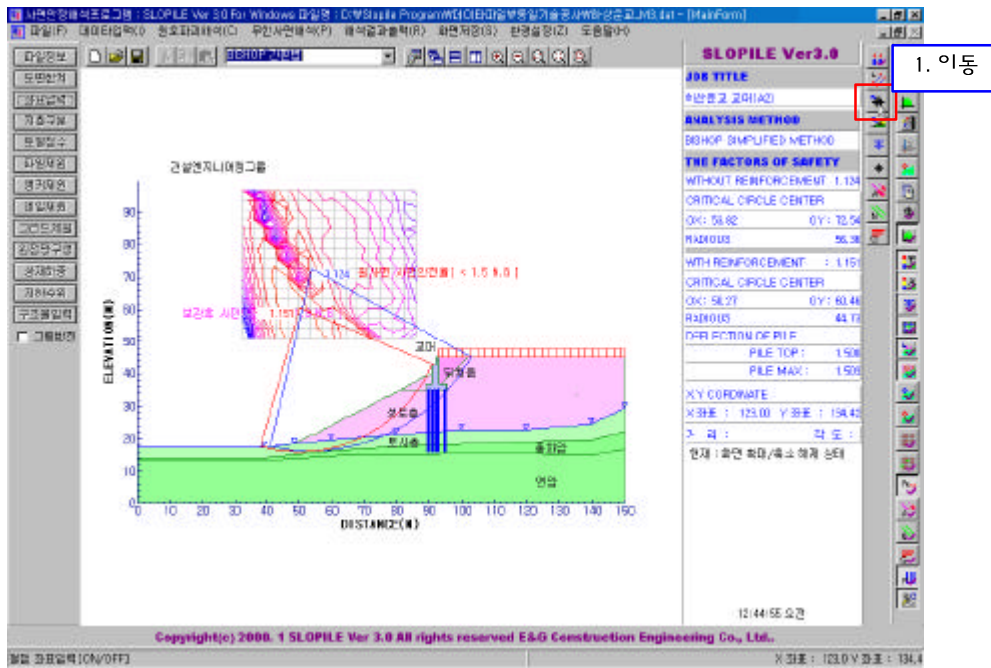
33) 좌표입력 대화상자에서 작업한 내용을 나타낸 것입니다. 이전의 텍스트에 추가된 내용을 확인 할 수 있습니다.



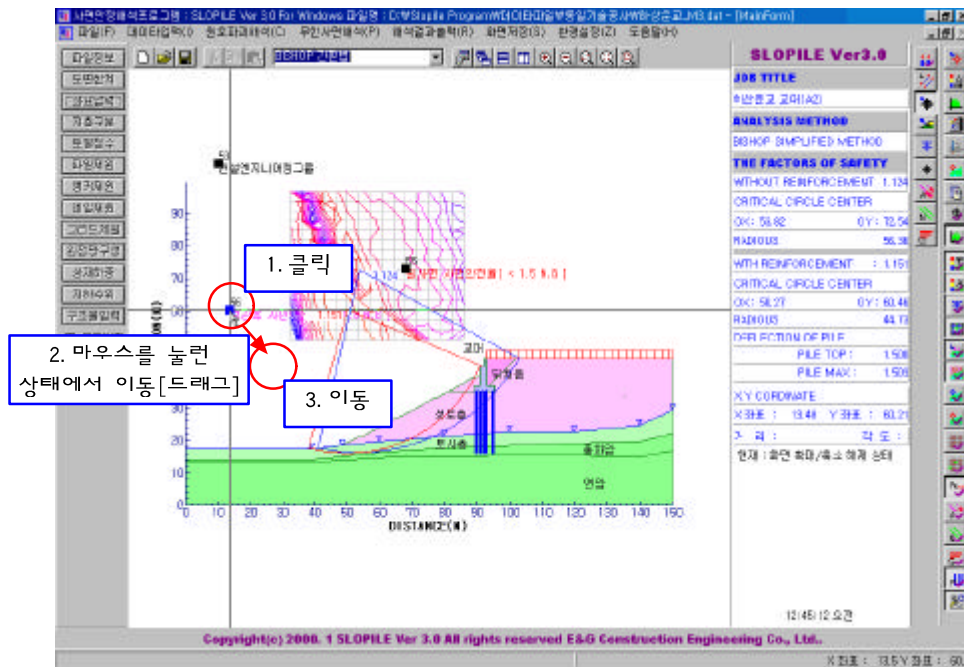
34) 아래의 그림은 절점좌표 표시여부를 해제하여 절점좌표를 화면상에서 제거합니다.



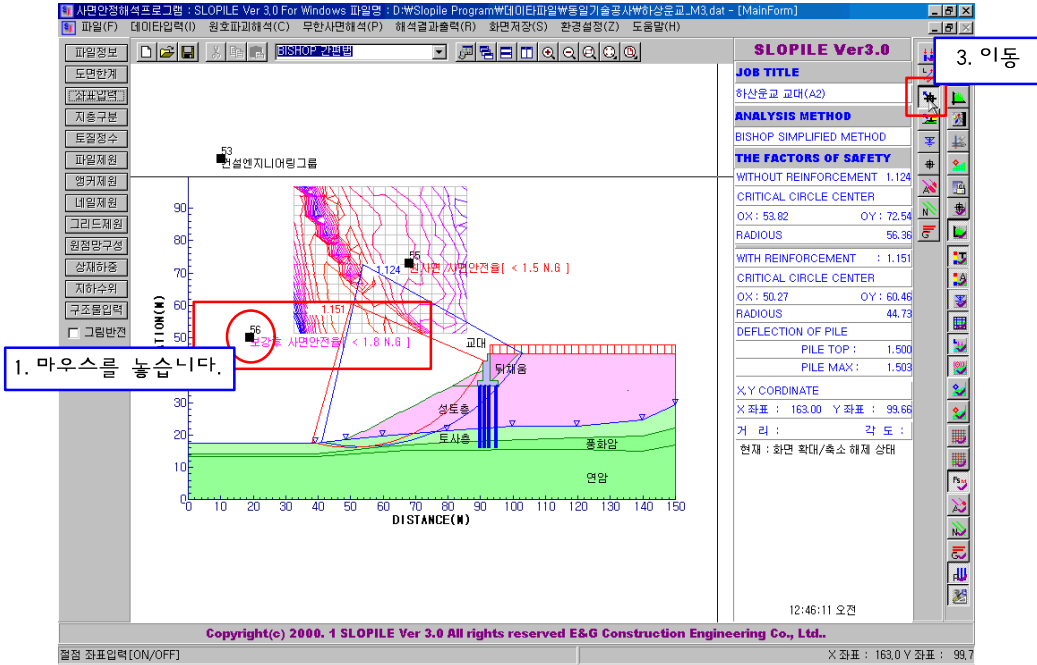
35) 지금부터는 이전에 입력한 텍스트의 위치를 마우스컨트롤을 이용하여 이동하는 방법에 대해서 설명드리겠습니다. 마우스포인트를 절점좌표입력 아이콘으로 이동합니다.



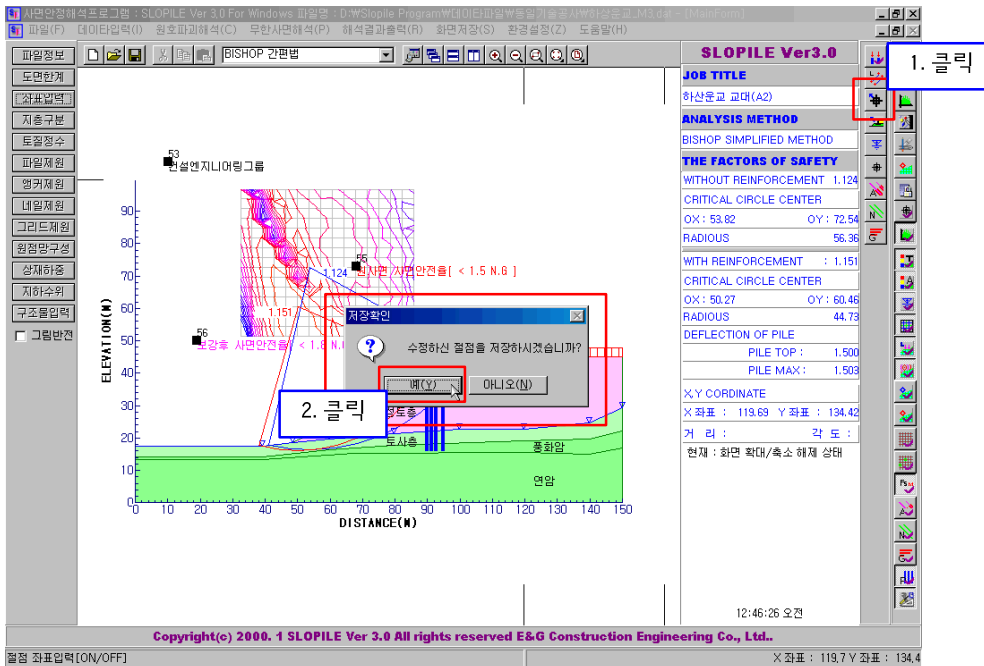
36) 아래의 그림과 같이 이동을 원하는 좌표를 클릭하여 마우스로 드래그하여 원하는 위치로 마우스 포인트를 이동합니다.



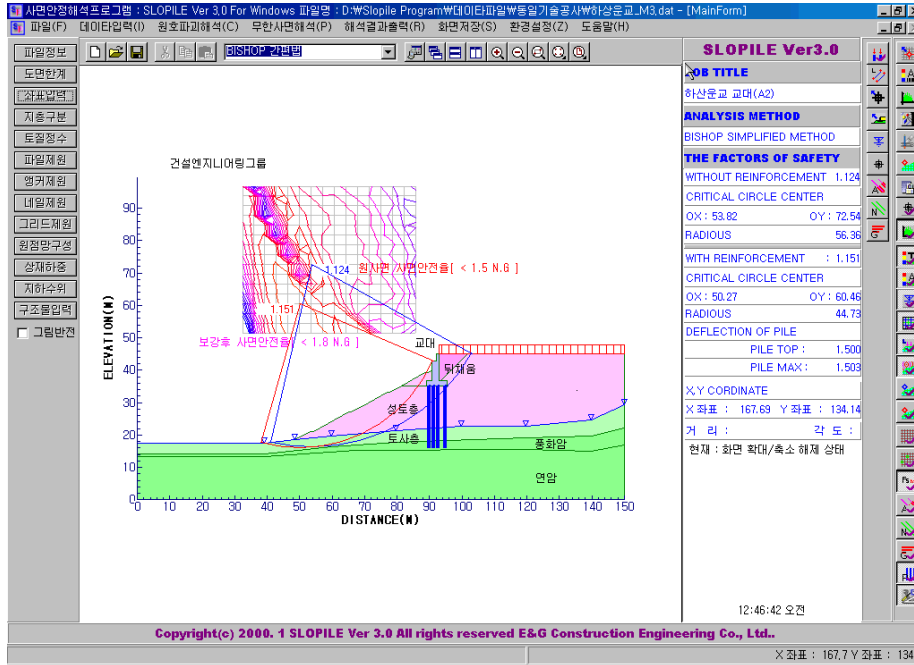
37) 원하는 위치에서 마우스를 놓으면 절점좌표가 아래의 그림처럼 변경된 좌표에 텍스트가 출력됩니다. 변경된 내용을 저장하기 위해 마우스포인트를 절점좌표입력 아이콘으로 이동합니다.



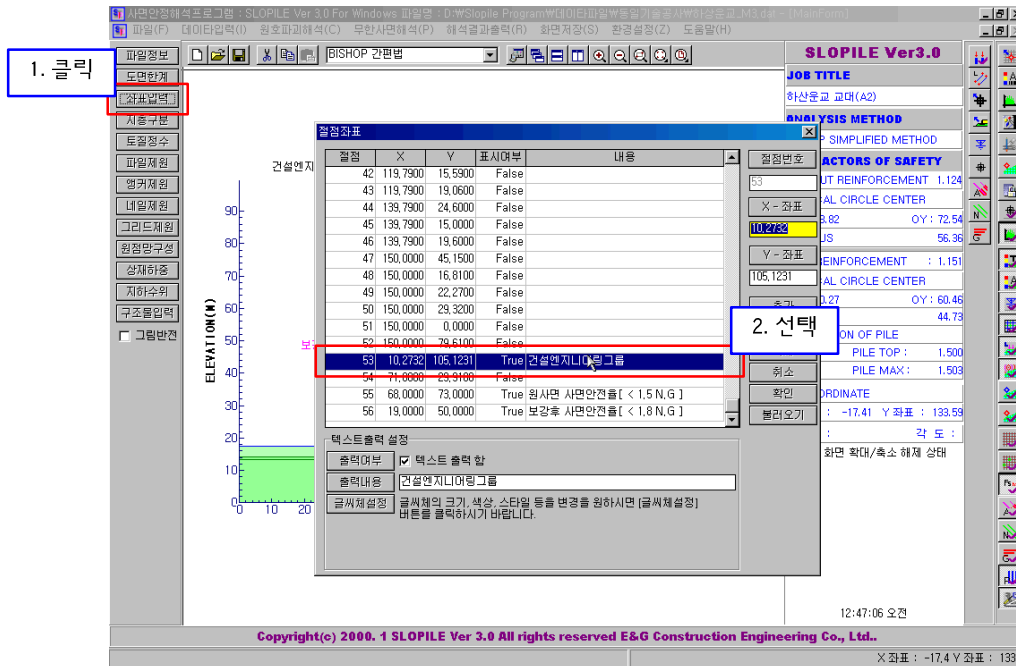
38) 절점좌표입력 아이콘을 클릭하여 절점좌표입력 모드를 해제하고 수행한 작업을 저장합니다. 저장확인 대화상자에서 예를 클릭합니다.



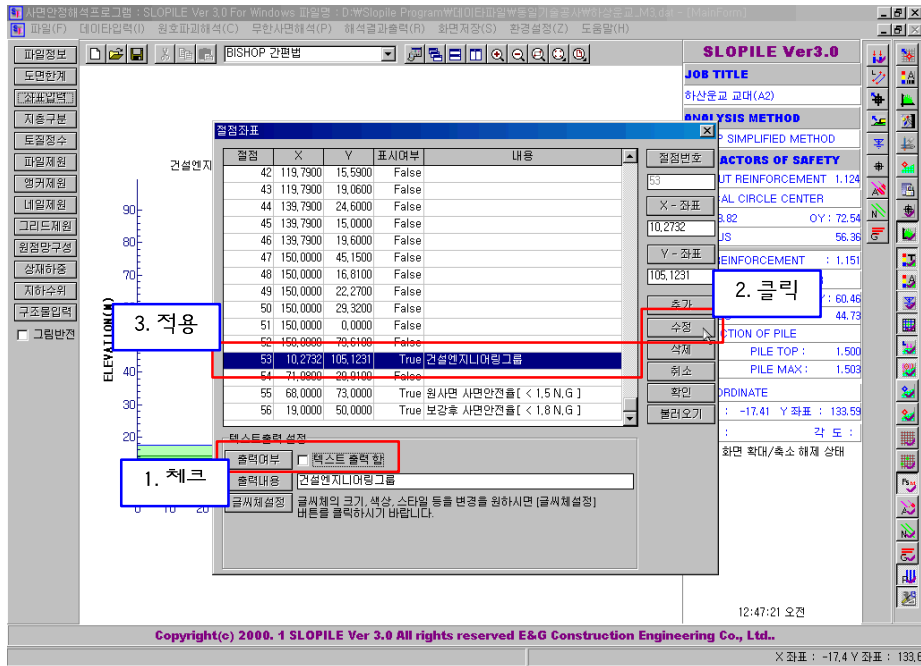
39) 아래의 그림은 이전에 수행한 작업의 최종결과를 나타낸 것입니다. 다음에 설명할 내용은 아래에 있는 작업화면 중 건설엔지니어링그룹이라는 텍스트를 보이지 않게 설정하는 방법을 설명드리겠습니다.



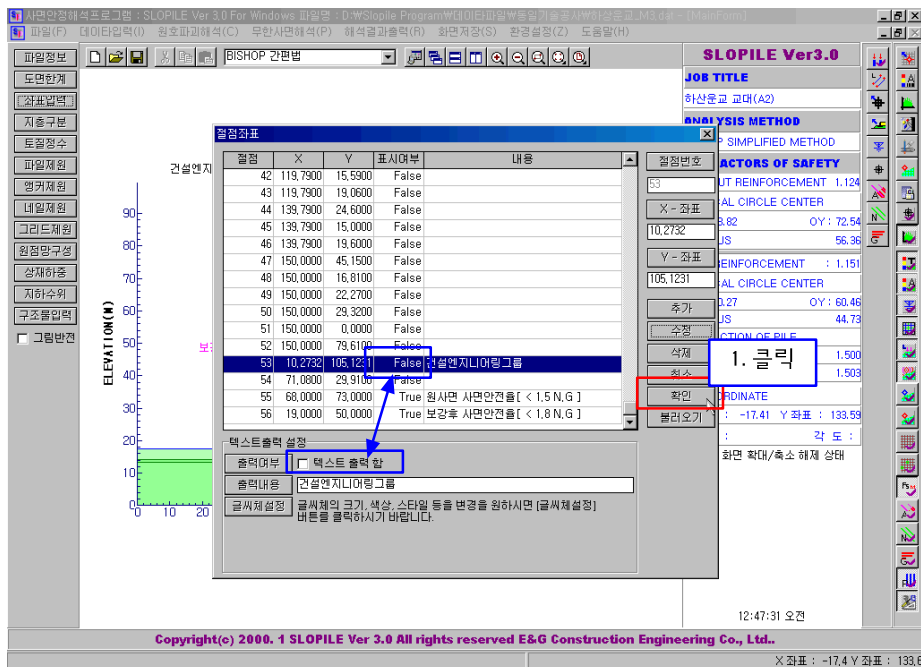
40) 먼저 좌료입력 버튼을 클릭하여 대화상자를 생성하신 후 해당 절점좌표를 그리드셀에서 선택합니다.



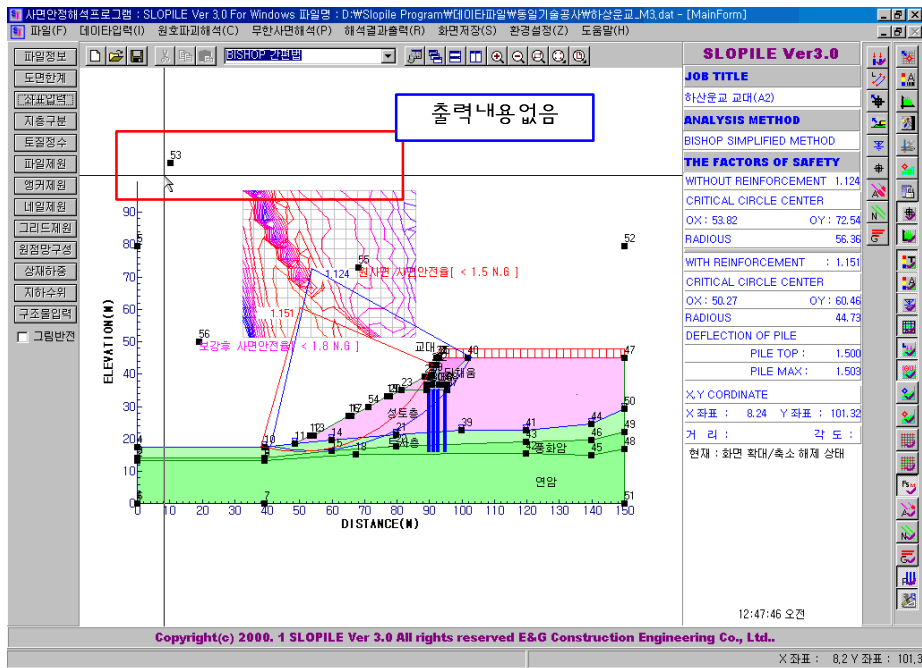
41) 절점좌표 대화상자에서 출력여부 옵션에서 텍스트출력함 체크박스를 비활성화 한 후 수정 버튼을 클릭하여 해당내용을 적용합니다.



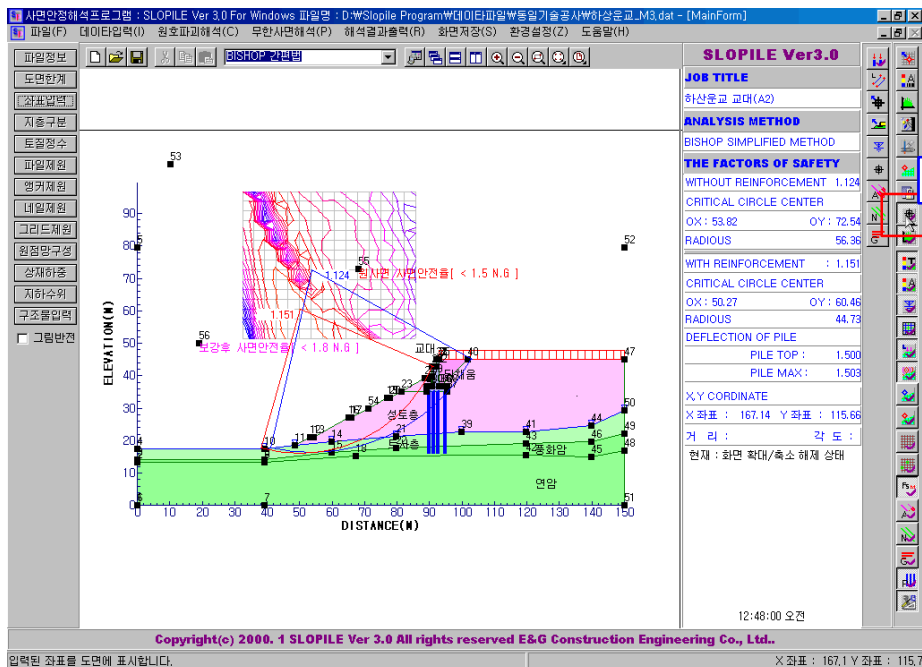
42) 절점좌표 대화상자에서 확인 버튼을 클릭하여 수정 작업한 내용을 작업화면에서 확인합니다.



43) 아래의 그림에서 보는바와 같이 건설엔지니어링그룹이라는 텍스트가 사라진 것을 확인할 수 있습니다.



44) 아래의 그림은 절점좌표 표시여부를 해제하여 절점좌표를 화면상에서 제거합니다.



45) 아래의 그림은 지층명 표시방법과 절점좌표 텍스트 표시방법으로 화면구성을 완료한 결과를 나타낸 것이다.

