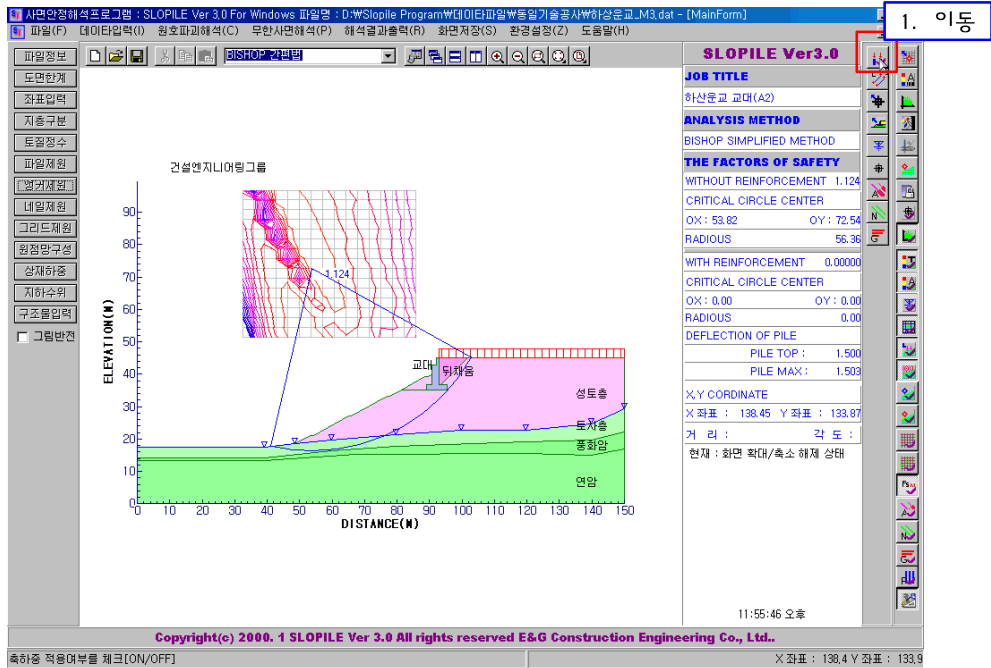
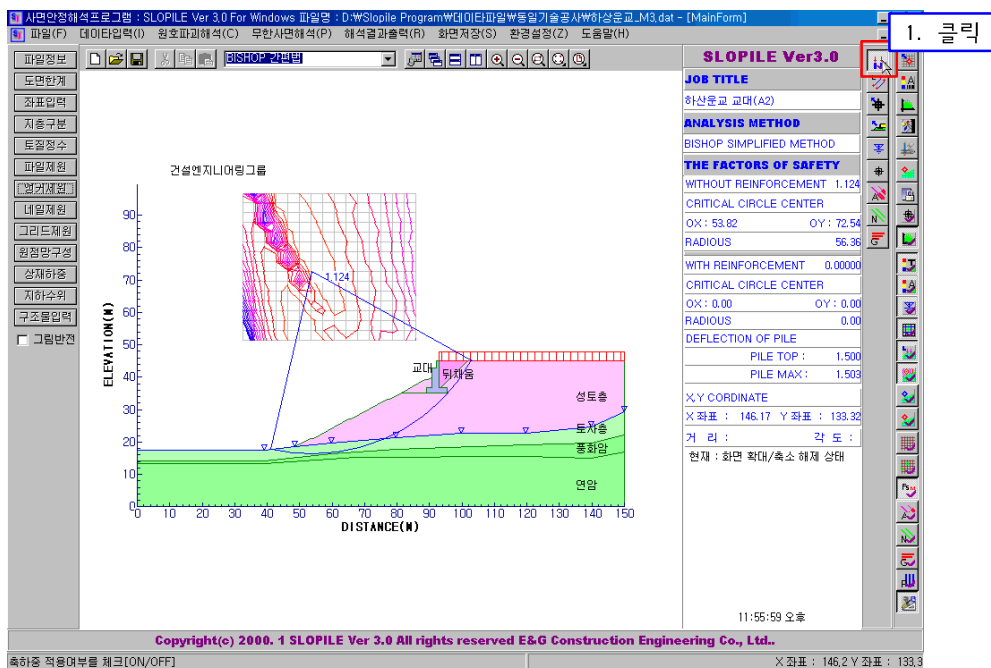


● 지금부터 설명하는 사용법은 축하중설정에 있어서 전반적인 내용입니다.

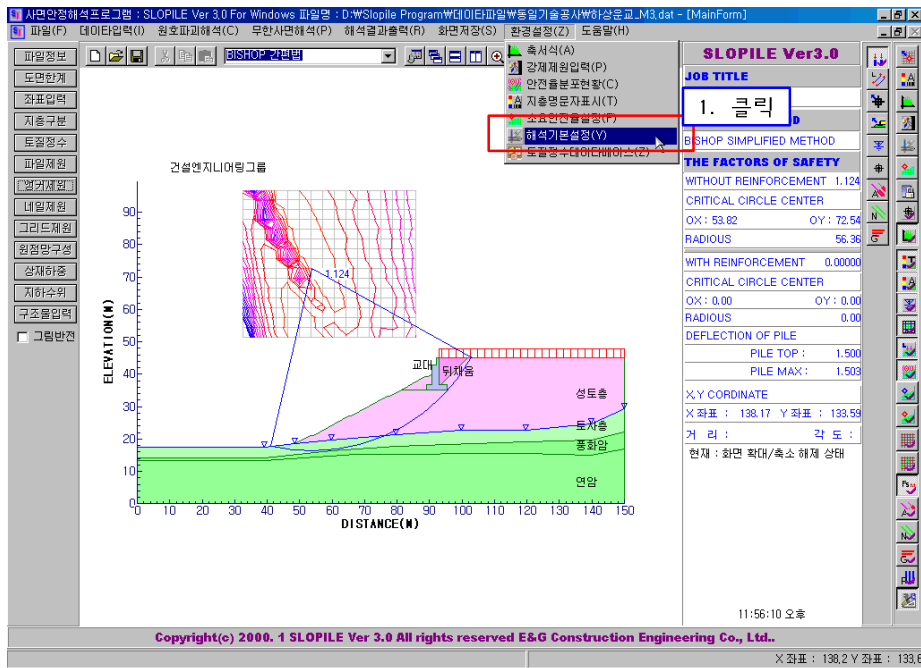
- 1) 축하중 설정을 위해 축하중 아이콘으로 이동[참고 :아이콘이 다운되어 있을 경우에 해석시 말뚝제원에서 입력한 하중을 적용하여 계산을 수행합니다. 하중에 대한 값은 말뚝제원 입력 도움말을 참조하시기 바랍니다.]



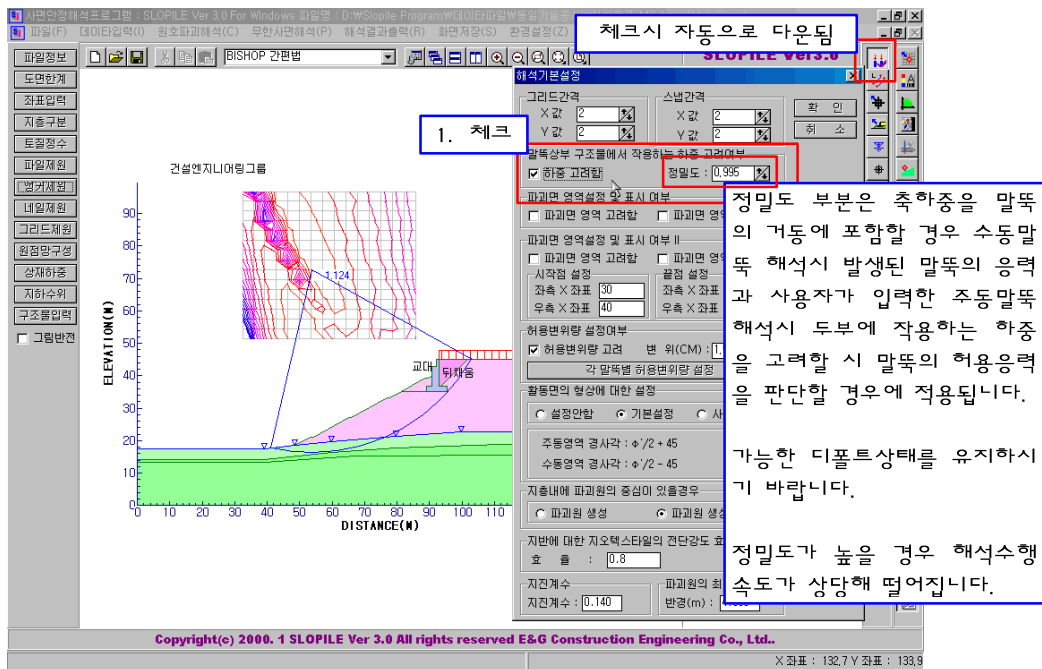
- ⑦ 축하중 아이콘을 선택하여 축하중을 해석에 적용시킨다.



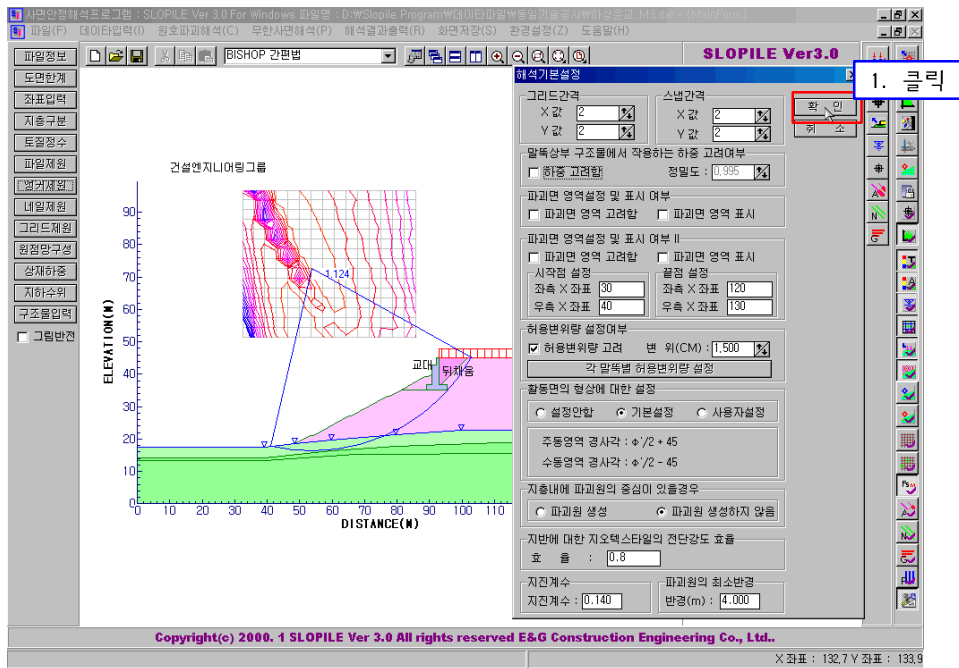
3) 축하중설정은 환경설정메뉴에서 해석기본설정을 선택하여 설정할 수도 있습니다. 아래의 그림을 참조하시기 바랍니다.



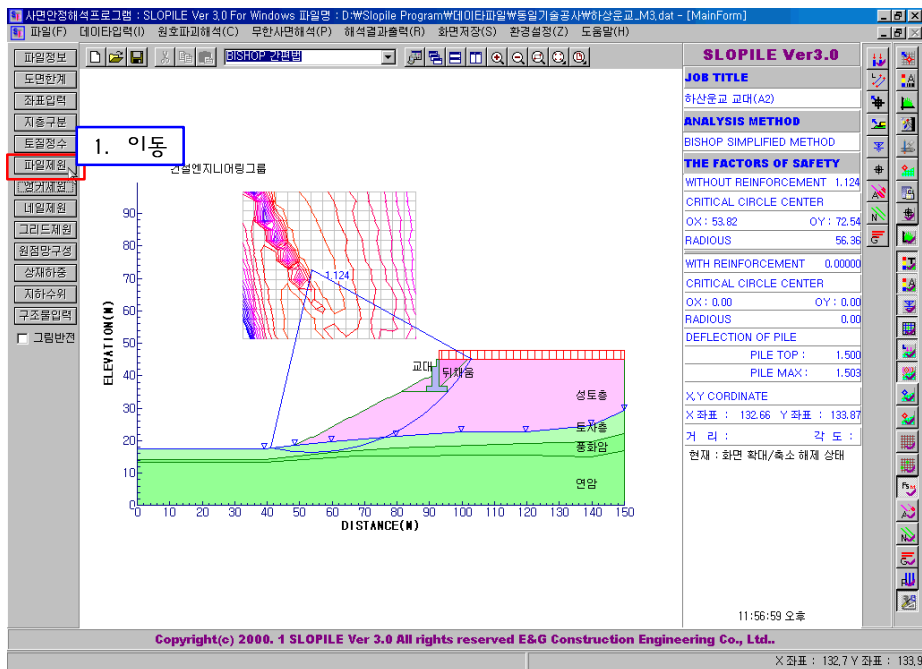
4) 해석기본설정 대화상자 중 아래와 같이 축하중 부분을 변경하여 축하중의 적용여부를 지정할 수 있습니다.



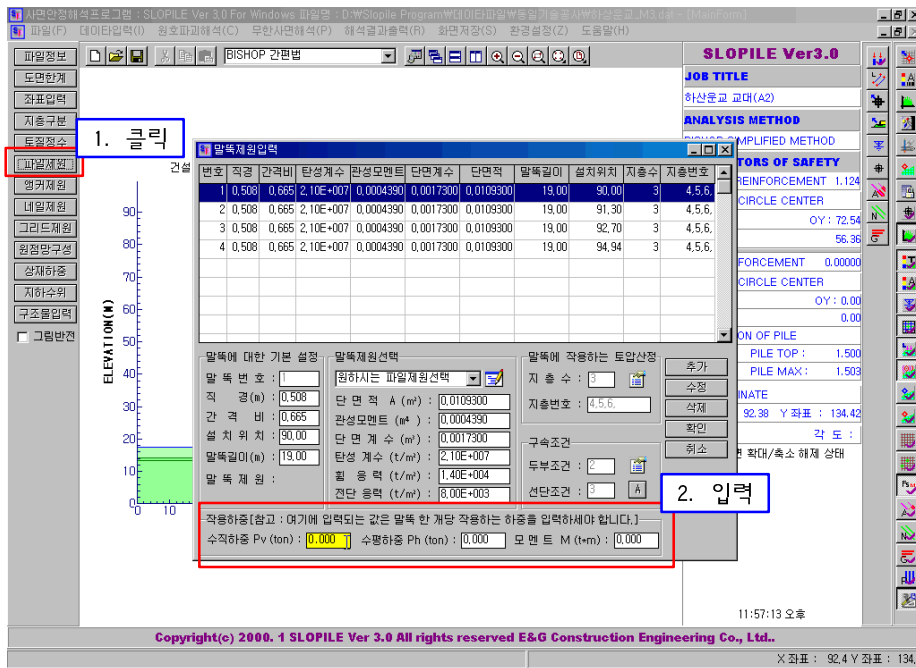
- 5) 축하중에 대한 모든 설정을 완료한 경우 확인 버튼을 클릭합니다.[참고 : 이 축하중에 대한 설정내용은 확인버튼 또는 취소버튼과 관계없이 해당 옵션에서 선정시 바로적용됨]



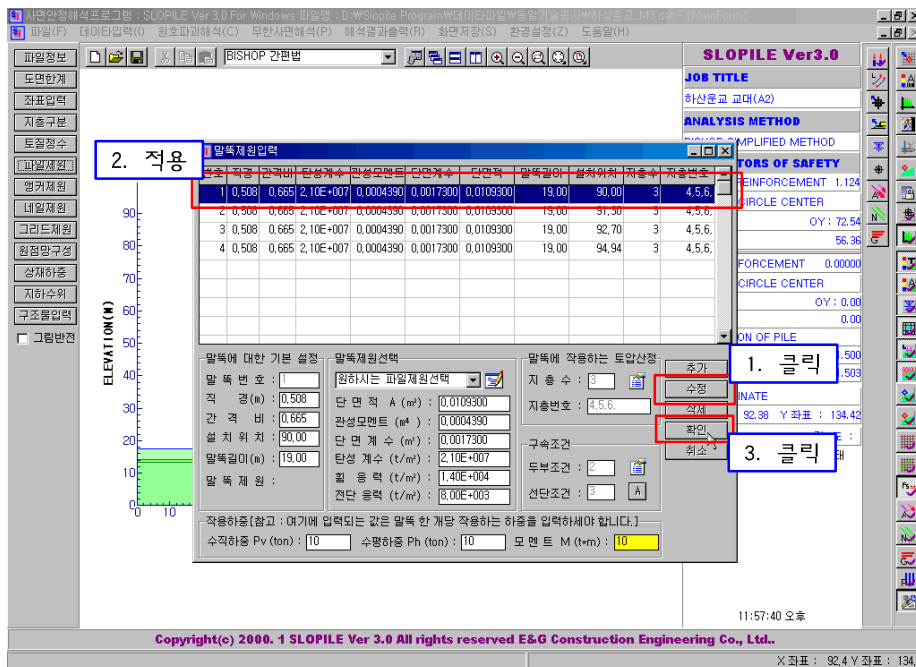
- 6) 축하중에 대한 하중이 어떻게 입력되는 지를 알아보기 위해 말뚝제원 버튼으로 마우스 포인터를 이동합니다.



7) 말뚝제원 버튼을 클릭하면 말뚝제원입력 대화상자가 생성됩니다. 아래의 그림에서 표시한 것과 같이 작용하중 입력상자에서 하중을 입력합니다.



8) 축하중입력이 완료되었으면 수정버튼을 클릭하시고 확인버튼을 클릭하여 대화상자를 닫습니다.



9) 축하중설정버튼을 클릭하고 해석을 수행합니다.

