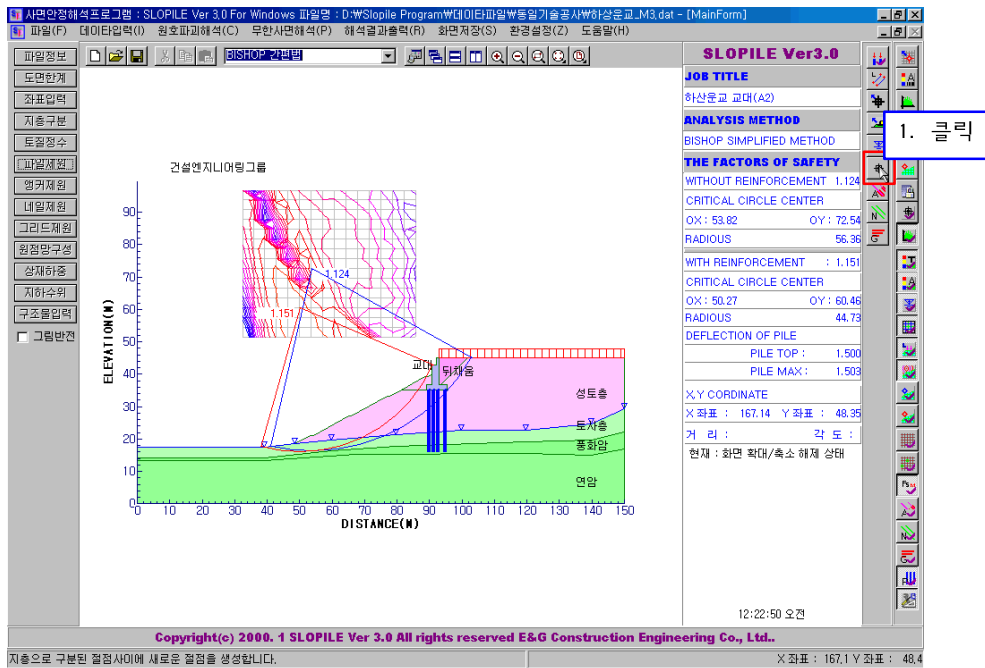
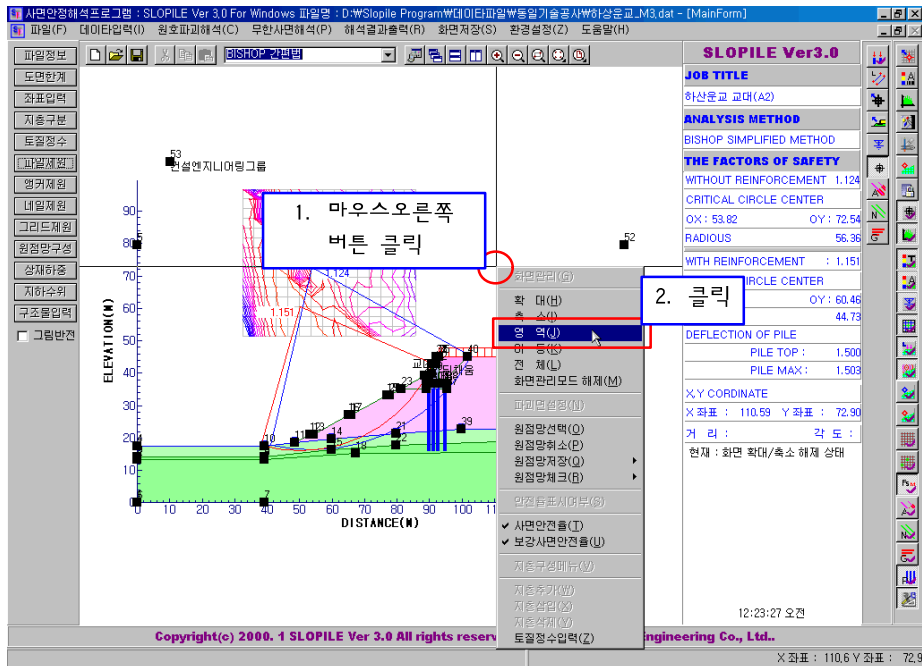


● 지금부터 설명하는 사용법은 절점좌표삽입에 있어서 전반적인 내용입니다.

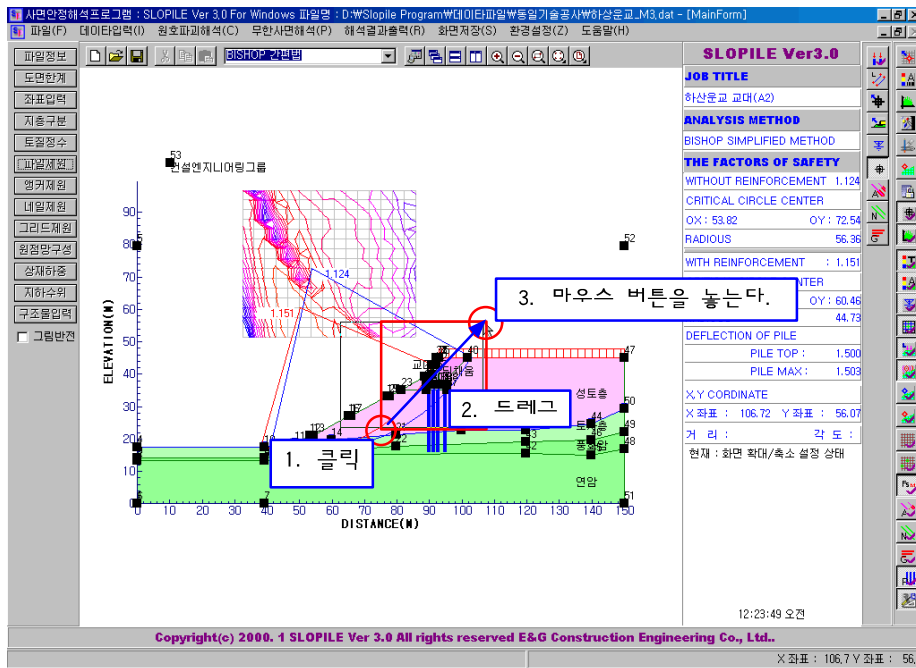
- 1) 이미 생성된 지층구분라인에 새로운 절점좌표삽입을 위해서 마우스 포인트를 절점좌표삽입 아이콘을 클릭합니다.



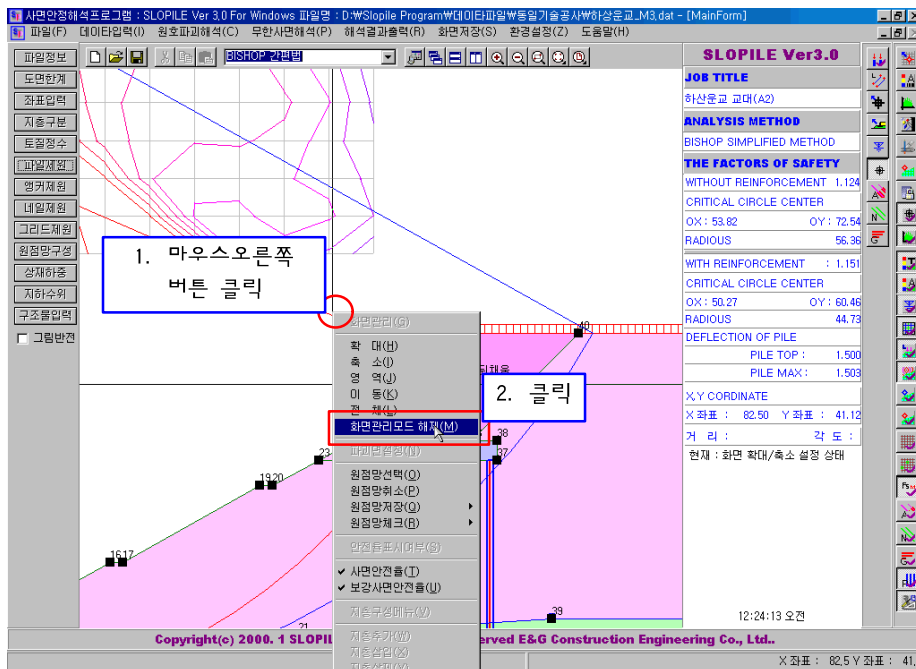
- 2) 먼저 삽입할 위치를 확인하기 위해 작업영역을 화면관리메뉴에서 영역을 선택합니다.



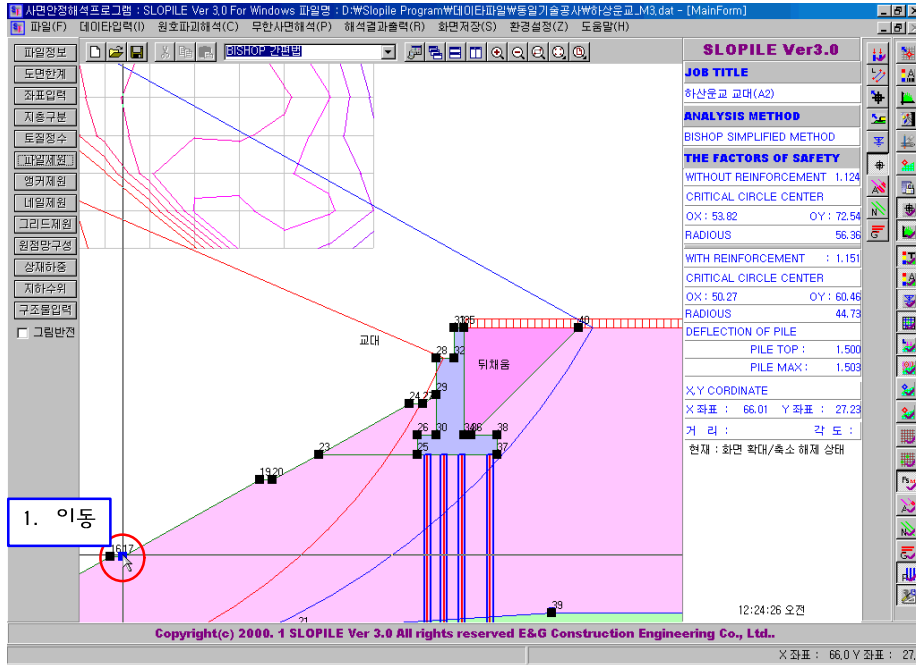
3) 원하는 영역을 마우스로 클릭한 후 마우스를 이동하여 확대영역을 지정합니다.



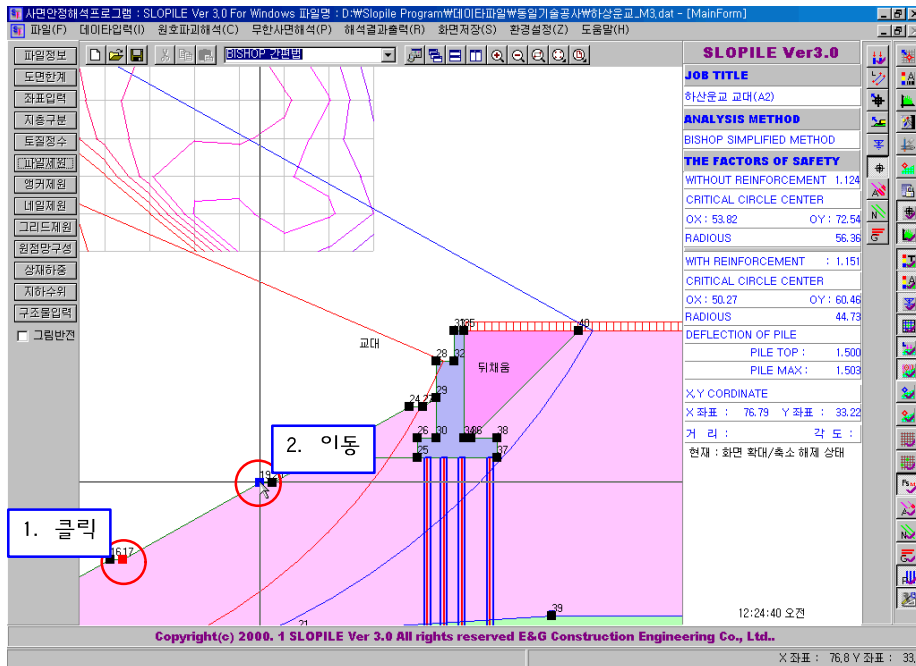
4) 아래의 그림은 확대된 영역을 나타낸 결과입니다. 절점좌표삽입 작업을 수행하기 위해서 화면관리모드를 해제합니다.



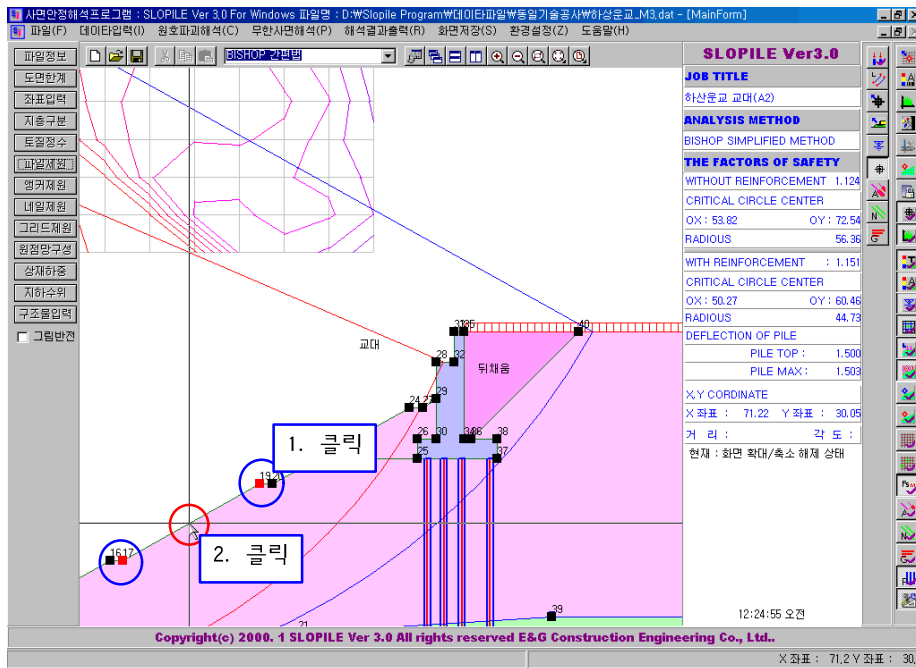
- 5) 삽입할 좌표의 위치를 확인한 후 삽입할 좌표와 동일선상의 좌측 절점좌표로 마우스를 이동합니다.



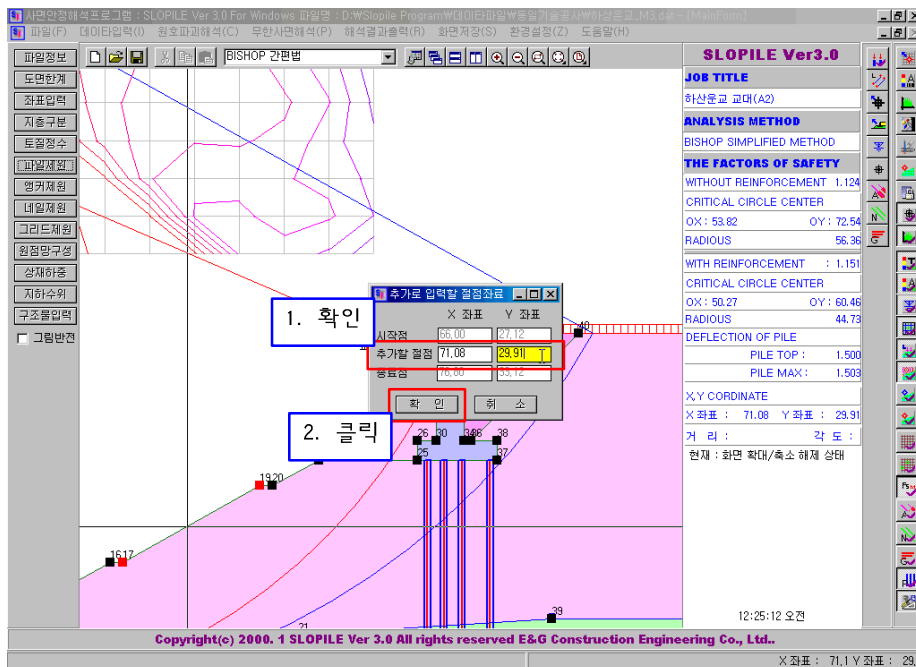
- 6) 좌측좌료를 마우스로 클릭하여 선택한 후 같은 방법으로 우측 절점좌표로 이동합니다.



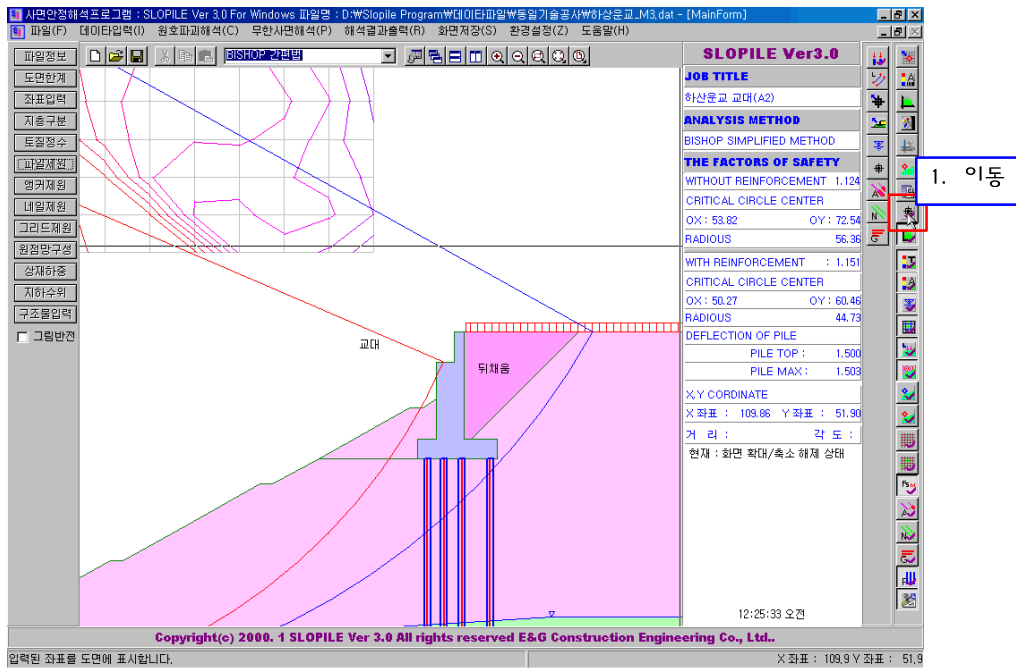
7) 우측좌표를 선택하면 두 절점이 빨강색으로 표시됩니다. 그 후 새롭게 삽입할 절점좌표의 위치로 이동한 후 마우스를 클릭합니다.



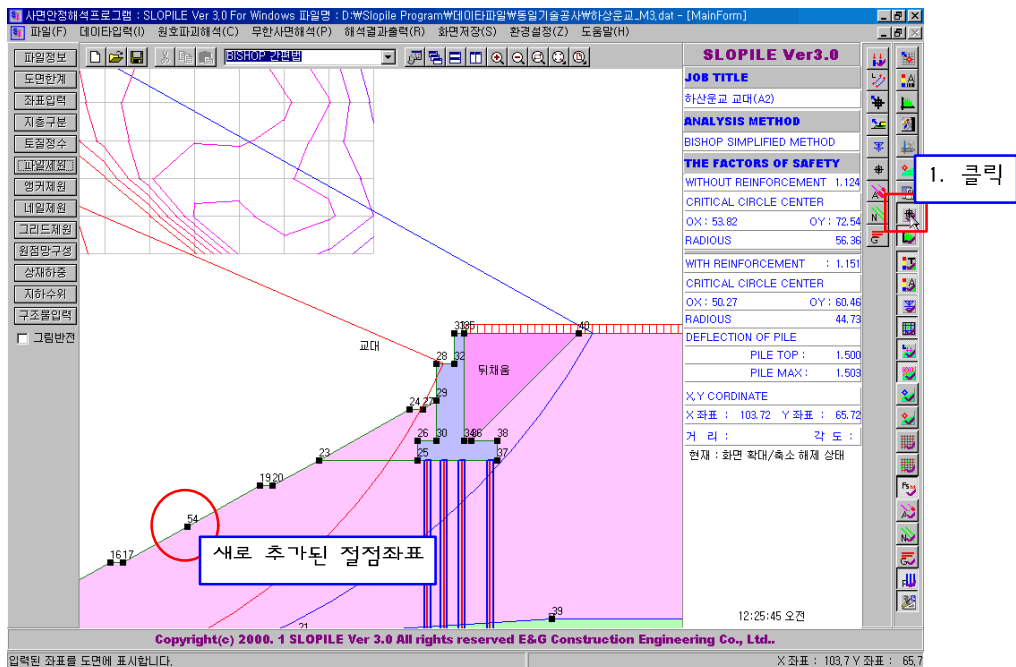
8) 마우스를 클릭하면 추가로 입력할 절점좌표 대화상자가 생성됩니다. 이 대화상자에서 추가할 절점을 좌표를 확인한 후 확인버튼을 클릭합니다.



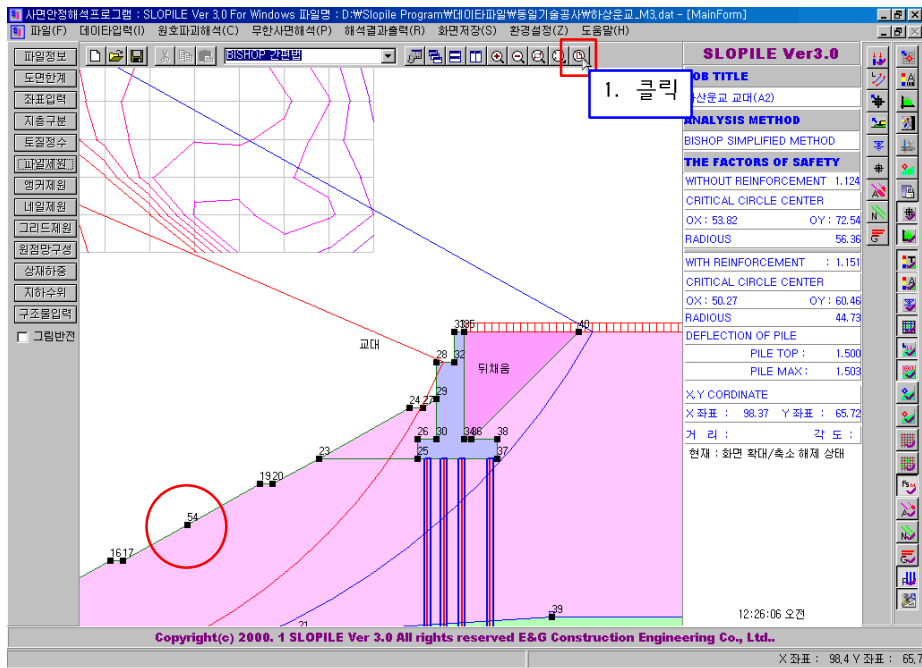
9) 아래의 그림은 확인버튼을 클릭한 후의 결과입니다. 절점좌표의 정상적인 추가여부를 확인하기 위하여 절점좌표표시 아이콘으로 이동합니다.



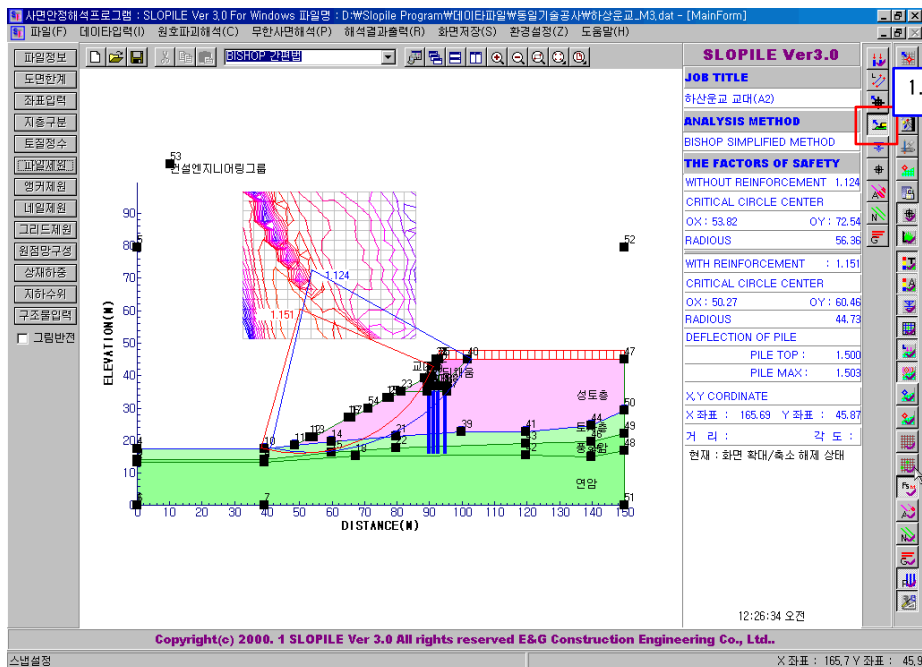
10) 절점좌표표시 아이콘을 클릭하여 다운시키면 아래의 그림과 같이 이전에 추가한 절점좌표를 확인하실 수 있습니다.



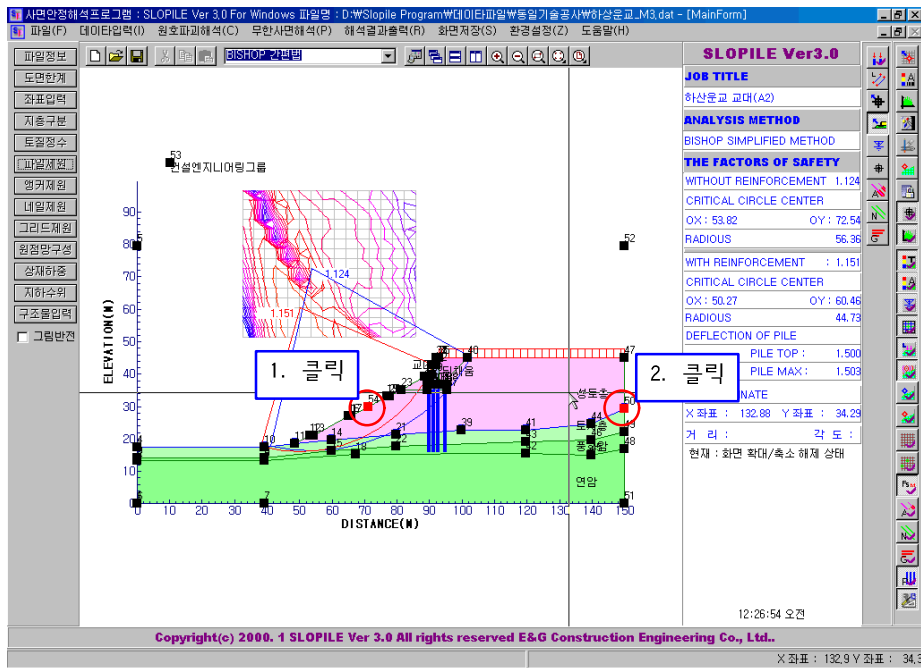
11) 이제 이 추가된 절점좌표를 이용하여 작업을 수행하기 위하여 화면관리 아이콘 중 전체 아이콘을 클릭하여 작업화면을 최적화 시킵니다.



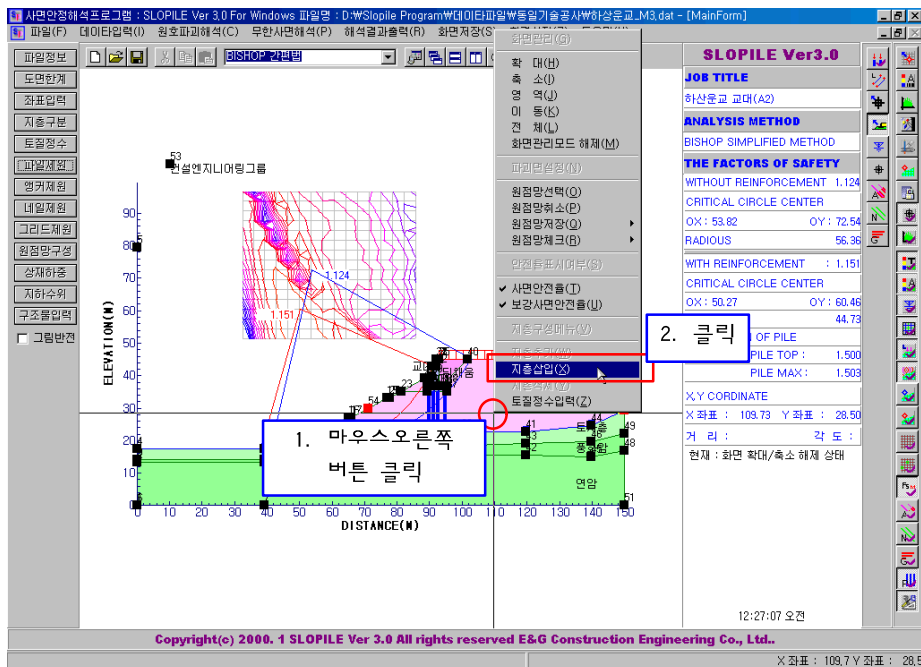
12) 상기의 작업에서 추가된 절점을 이용하여 새로운 지층을 생성하겠습니다. 먼저 지층구분 아이콘을 클릭하여 지층구분 모드로 전환합니다.



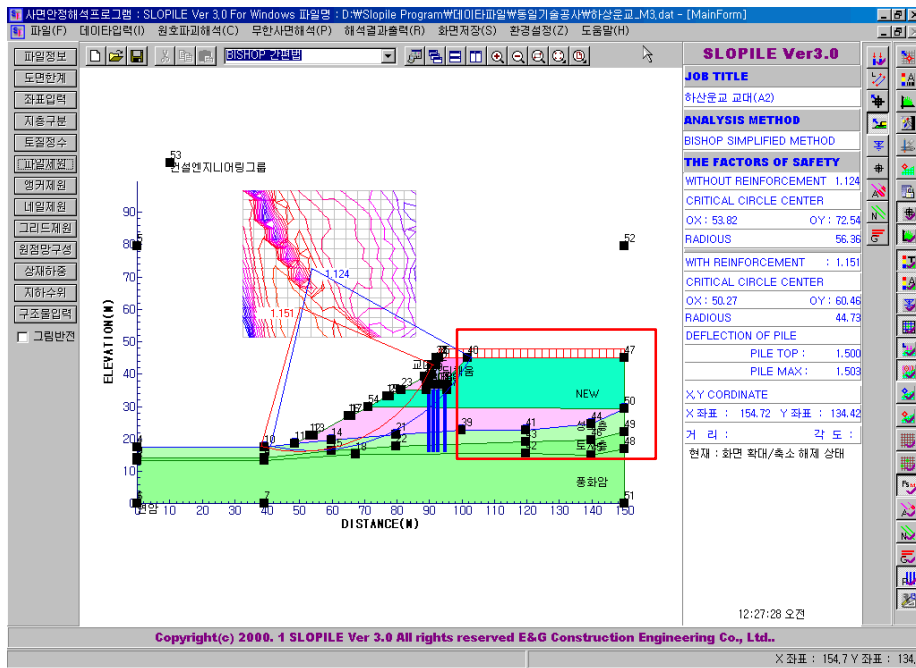
13) 먼저 이전에 추가한 절점을 선택하고 아래의 그림과 같이 지층을 이루는 다른 한점을 선택합니다.



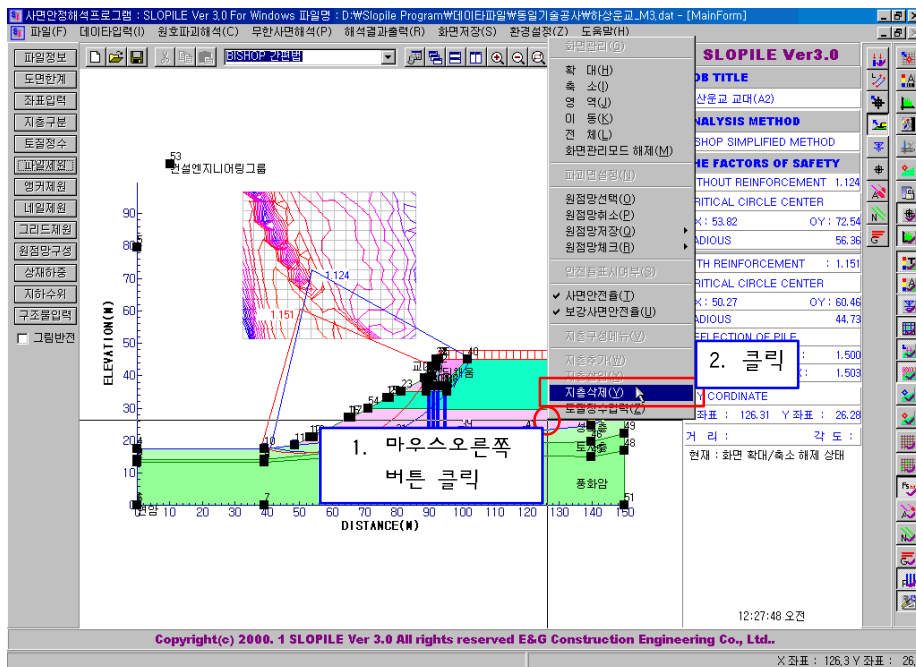
14) 마우스 왼쪽버튼을 클릭하여 지층구성메뉴에서 지층삽입을 선택합니다.



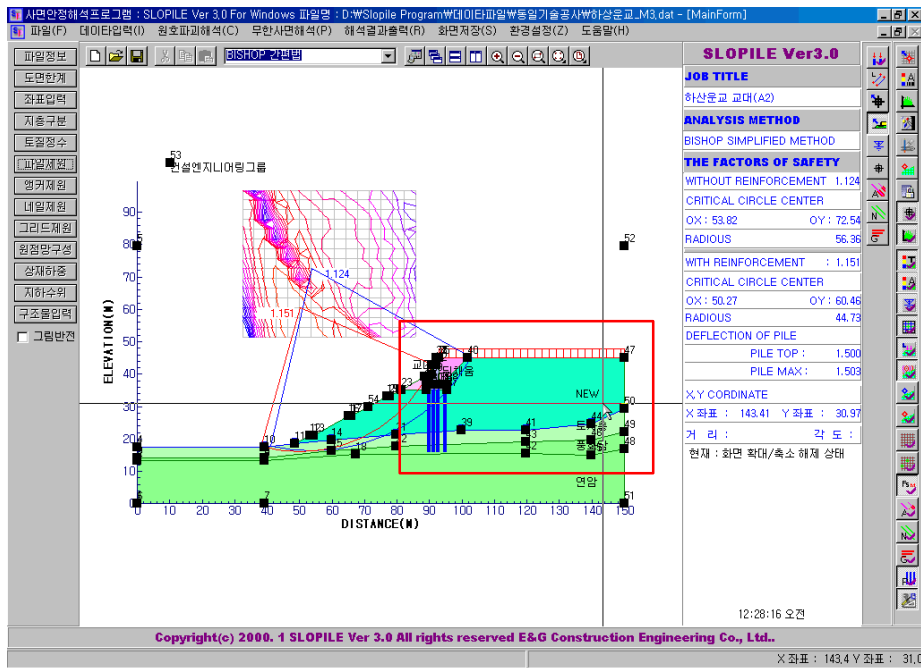
15) 아래의 그림에서 보는 것과 같이 새로운 지층이 새롭게 추가된 절점을 이용하여 생성된 것을 확인할 수 있습니다.



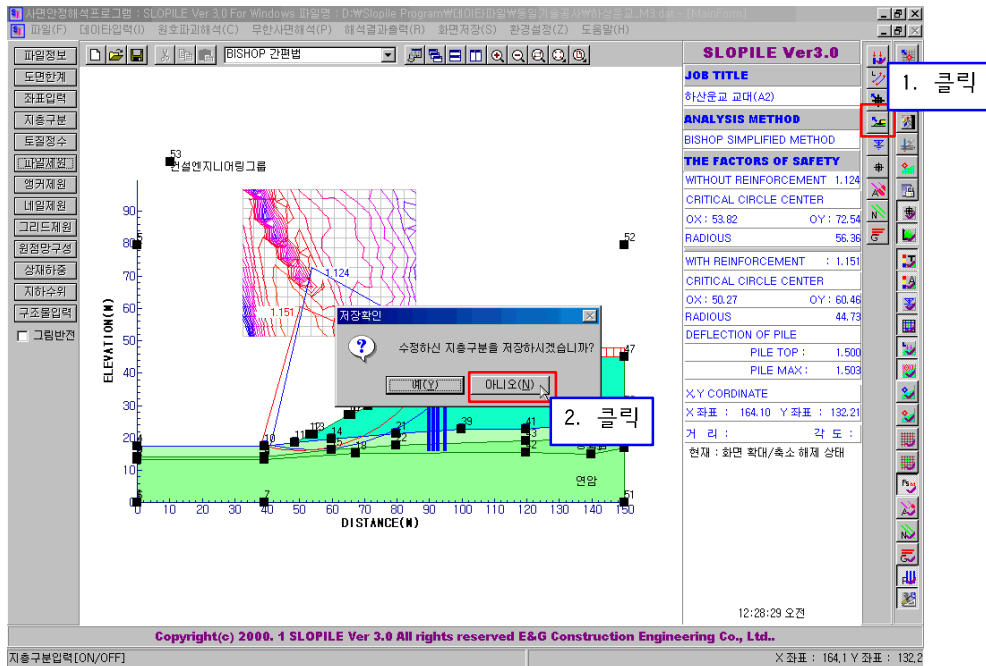
16) 다시 마우스왼쪽 버튼을 클릭하여 지층구성메뉴에서 지층삭제를 선택하여 추가한 지층을 삭제하겠습니다.



17) 아래의 그림에서 보는 바와 같이 추가된 절점을 이용하여 삽입된 지층이 다시 삭제된 것을 확인할 수 있습니다.



18) 이제 지층구분 아이콘으로 마우스 포인트를 이동하신 후 지층구분 모드를 해제합니다. 그러면 저장확인 메시지박스가 생성됩니다. 여기서는 작업한 내용을 저장하지 않기 위해서 아니오 버튼을 클릭합니다.



19) 저장확인 메시지 박스에서 아니오를 선택하였으므로 지층구분 작업을 수행하기 전의 상태로 작업화면이 생성됩니다.

