

17. 팝업메뉴 구성

SLOPILE Ver 3.0 For Windows 프로그램의 팝업메뉴를 이용하여 다양한 설정을 할 수 있다.

화면관리(G)

- 확 대(H)
- 축 소(I)
- 영 역(J)
- 미 동(K)
- 전 체(L)
- 화면관리모드 해제(M)

파괴면설정(N)

- 원점망선택(Q)
- 원점망취소(P)
- 원점망저장(Q) ▶
- 원점망체크(R) ▶

안전음표시여부(S)

- ✓ 사면안전음(I)
- 보강사면안전음(U)

지층구성메뉴(V)

- 지층추가(W)
- 지층삼입(X)
- 지층삭제(Y)
- 토질정수입력(Z)

토질정수입력작업을 편리하게 수행할 수 있도록 한다.

화면관리모드해제는 지층구분, 절점좌표, 리미트 등 마우스컨트롤로 이루어지는 작업 수행중에는 위에 있는 화면관리모드를 수행한 후에는 반드시 실행하여 화면관리모드를 해제하고 이전 작업수행을 할 수 있도록 해야 한다.

작업화면의 영역을 확대, 축소, 영역지정, 이동, 전체, 화면관리모드해제를 실행한다.

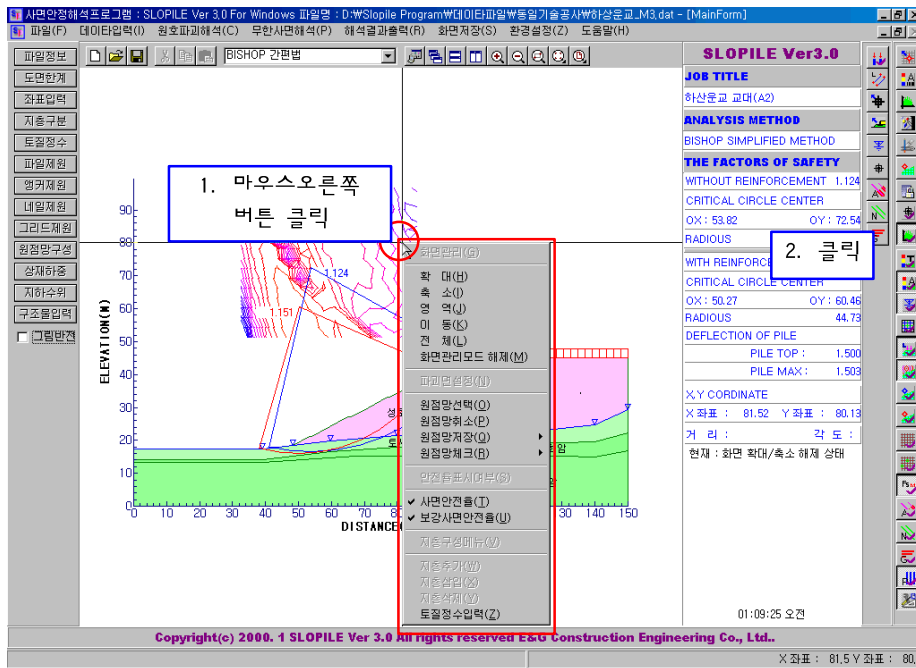
해석 수행한 결과를 확인하고 저장하는 기능을 가지고 있다. 여기서 특정한 파괴면을 지정하여 화면에 표시할 수 있으며 2개 이상의 파괴면을 화면에 나타낼 수 있다.

해석된 안전음을 나타내는 파괴원의 표시여부를 결정한다.

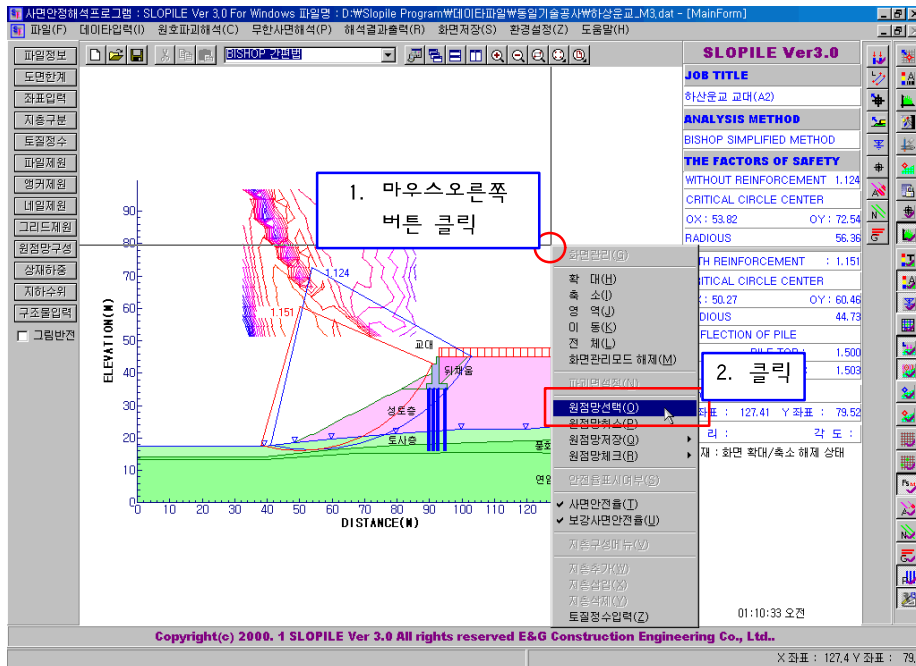
지층구분모드에서 지층을 추가, 삽입, 삭제 작업을 수행한다.

● 지금부터 설명하는 사용법은 팝업메뉴설정에 있어서 전반적인 내용입니다.

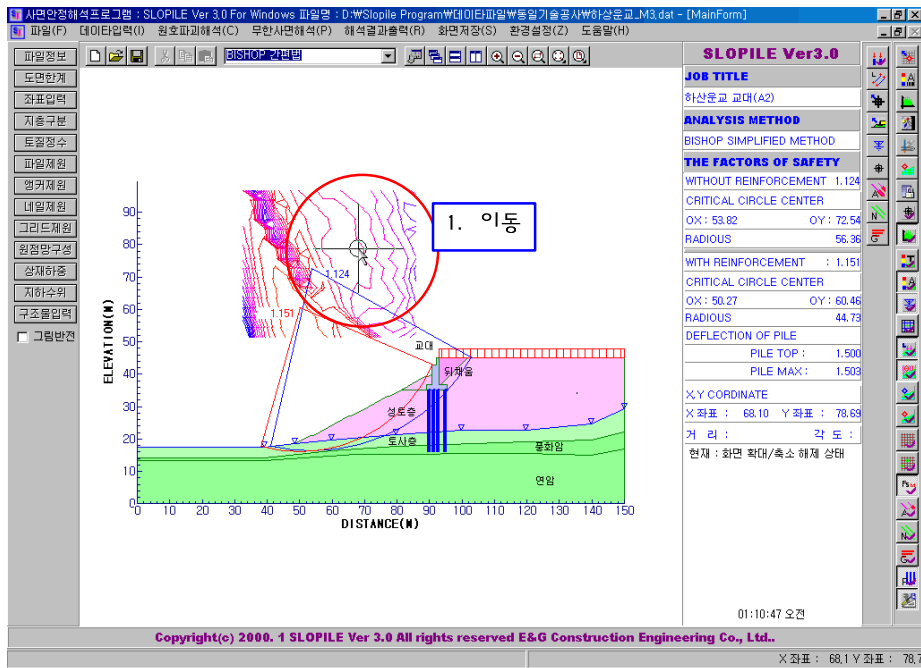
1) 지금부터는 상기에서 설명되지 않은 팝업메뉴의 기능중 파괴면설정과 안전율표시여부에 대해서 설명드리겠습니다. 먼저 작업화면내에서 오른쪽 마우스를 클릭한다.



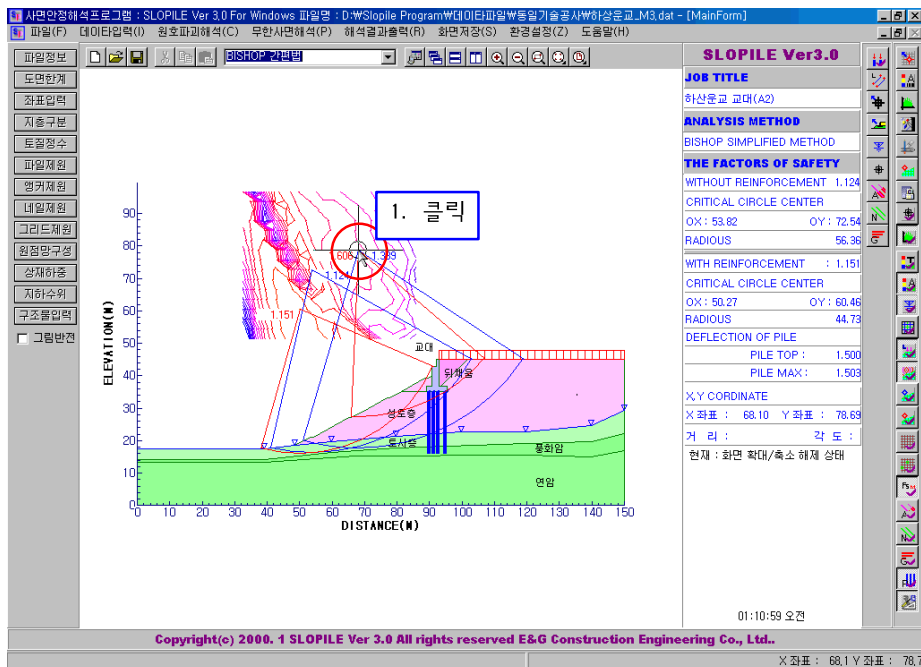
2) 파괴면설정에 메뉴에서 원점망선택을 클릭한다.



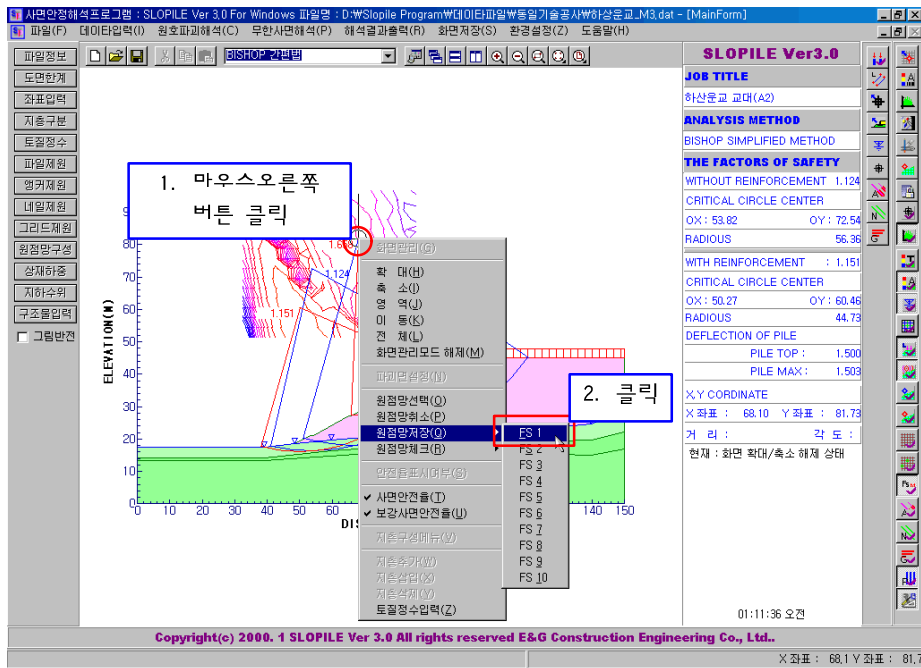
- 3) 원점망그리드 중에서 확인하고자 하는 파괴원의 형상과 안전율이 위치한 곳으로 마우스 포인터를 이동시킨다.



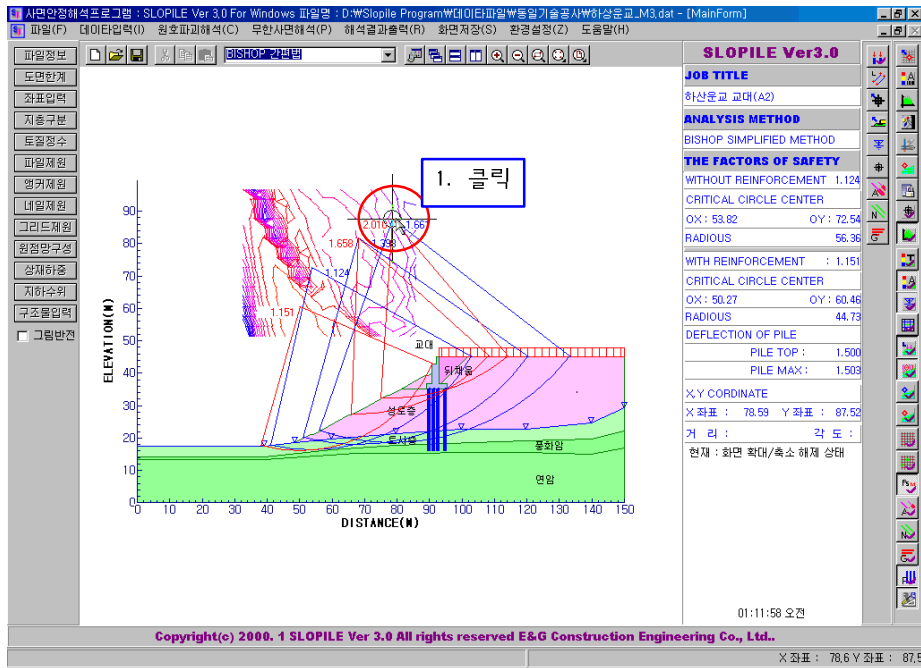
- 4) 원하는 점에서 마우스를 클릭한다. 그러면 작업화면에 새로운 파괴원이 생성된다.



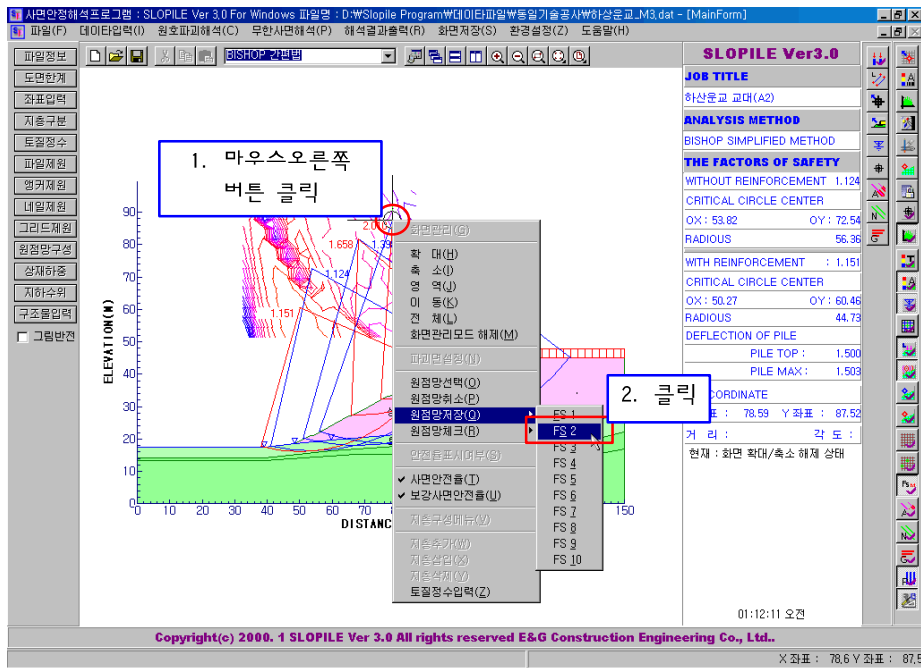
- 5) 이 생성된 파괴원을 저장하고자 할 때에는 마우스 오른쪽 버튼을 클릭한 후에 파괴면설정 메뉴에서 원점망저장을 선택하여 10 개의 저장공간중 하나를 선택하여 클릭한다.



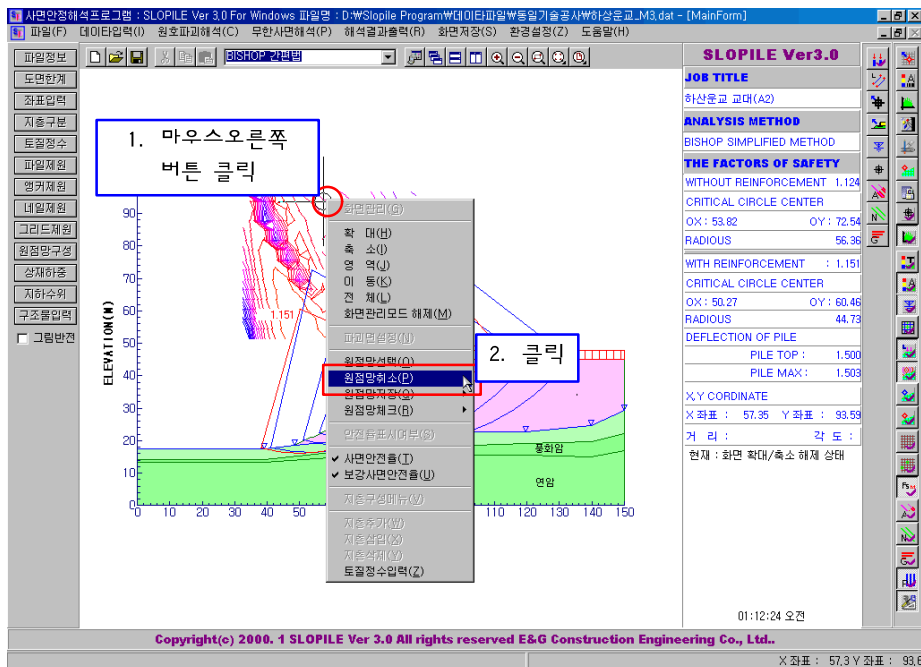
- 6) 또 다른 원점망을 확인하기 위하여 원하는 위치로 마우스 포인터를 이동한 후에 클릭을 하면 새로운 파괴원이 생성된다. 이때 이전에 저장한 파괴원과 기존의 최소안전율을 나타내는 파괴원은 나타난다.



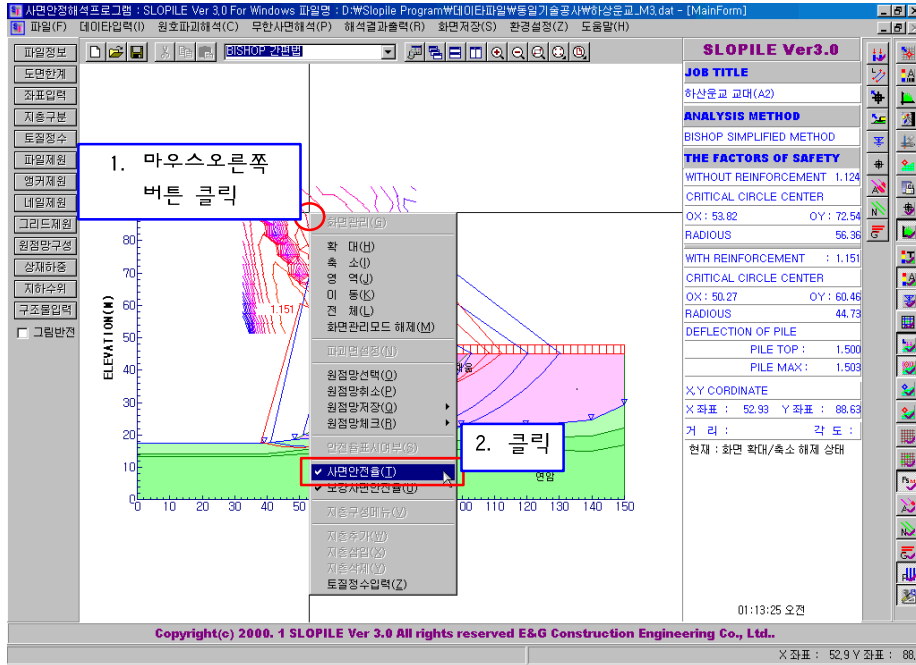
7) 다시 마우스오른쪽 버튼을 클릭한 후 원점망을 저장한다.



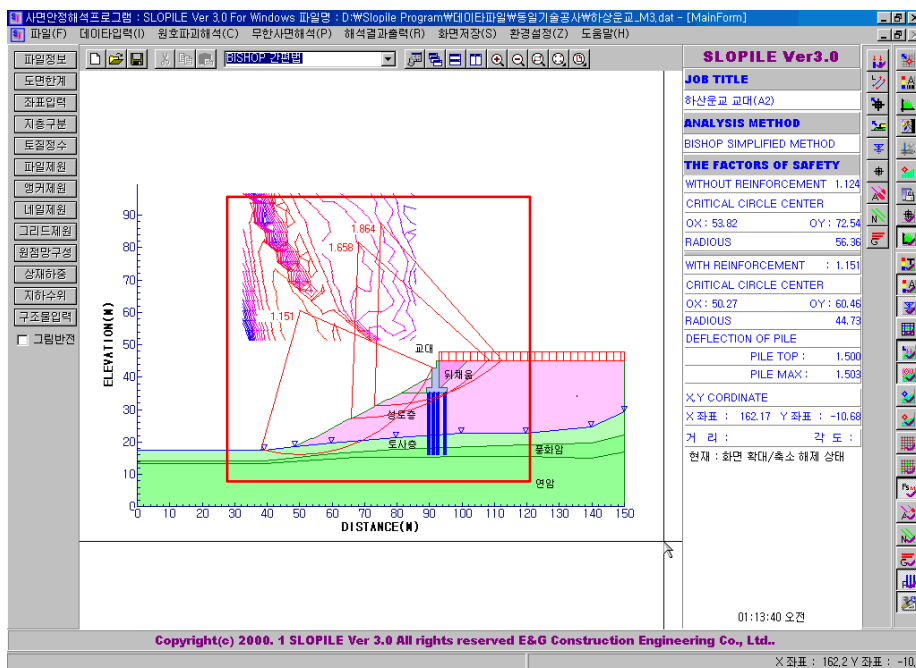
8) 다음은 원점망선택에서는 마우스의 이동영역이 제한되어 있기 때문에 원점망취소를 선택하여 원점망선택모드를 해제시킨다.



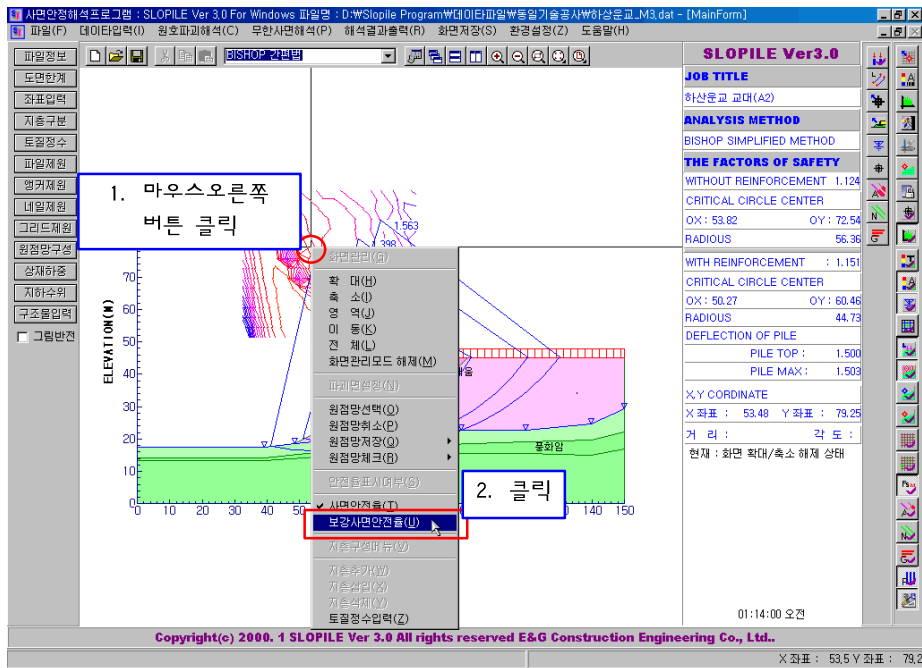
9) 최소안전을 파괴원과 그리고 두 개의 저장된 파괴원이 생성되어 있다. 현 상태에서 안전을 표시여부 메뉴를 이용하여 미보강시와 보강시의 파괴원의 생성여부를 선택한다. 안전을 표시여부에서 사면안전율을 클릭한다.



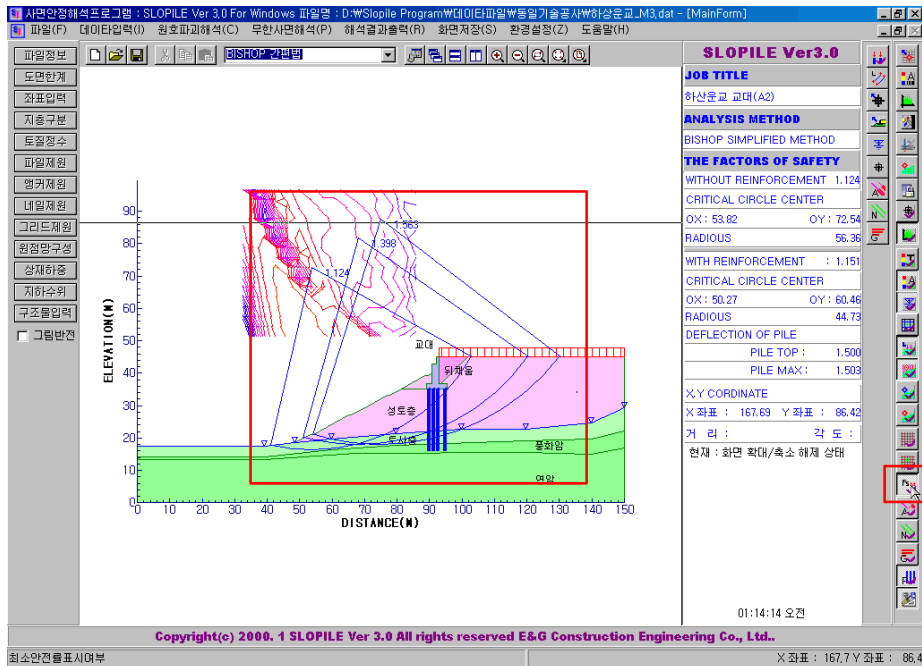
10) 9)에서 체크되어 있는 사면안전율을 클릭하였으므로 결과적으로 사면안전율 표시여부가 해제된 상태를 의미한다. 그 결과 작업화면에 사면안전율을 나타내는 파괴원은 표시되지 않고 보강된 사면안전율만 표시되었다.



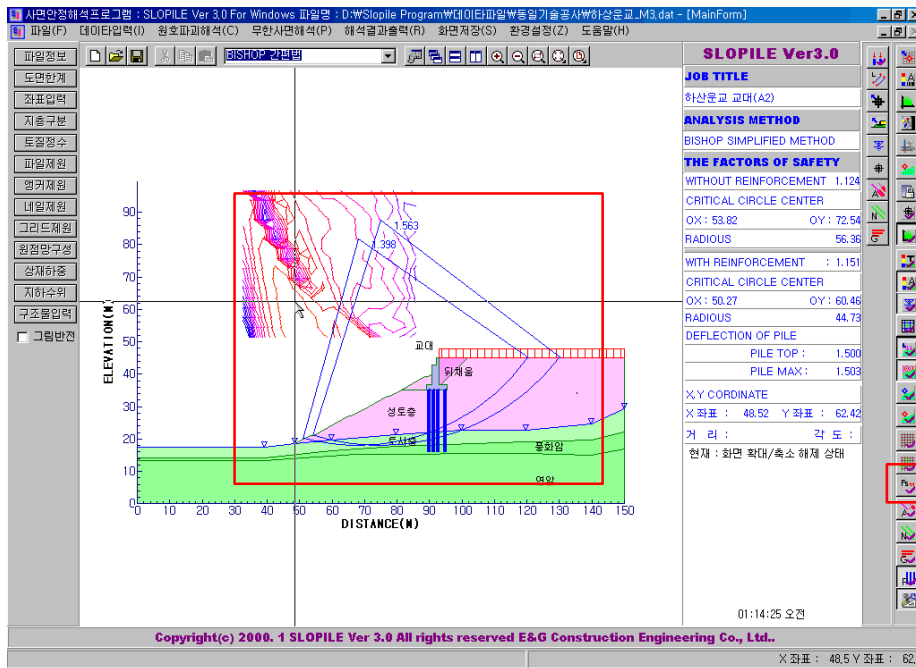
11) 이번에는 사면안전율은 다시 체크하고 보강사면안전율메뉴를 선택하여 체크버튼을 제거시키면 12)와 같은 결과를 나타낸다.



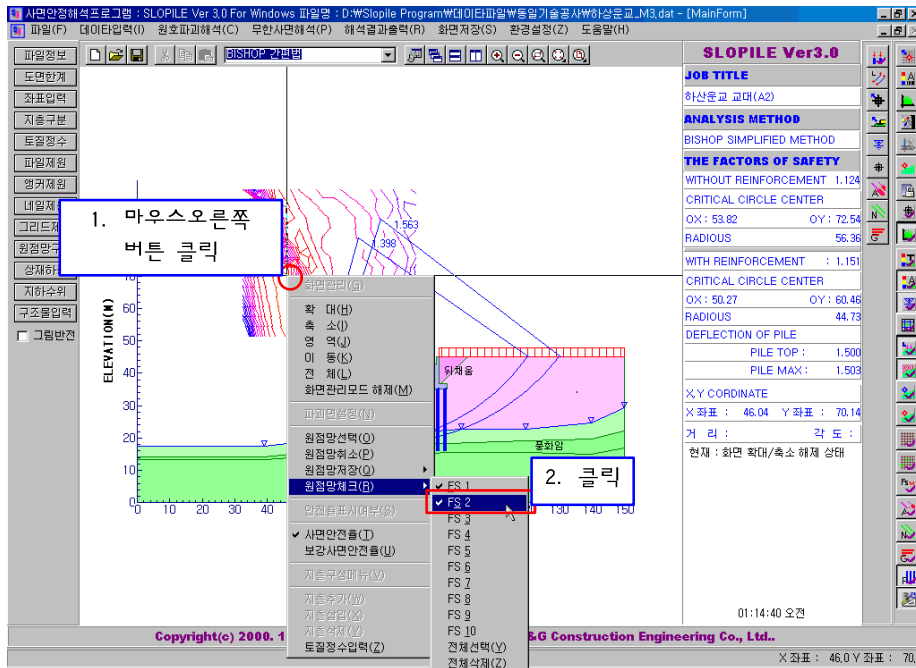
12) 아래의 그림은 보강된사면안전율을 표시하는 파괴원은 사라지고 미보강시의 사면안전율만 화면에 표시된 결과를 나타낸 것이다. 다음은 최소안전율 파괴원을 표시하지 않는 방법이다. 먼저 최소안전율 표시 여부 아이콘으로 이동한다.



13) 최소안전율을 표시여부 아이콘을 업시킨 결과를 나타낸 것이다. 이전에 표시된 3개의 파괴 원중 최소안전율을 나타내는 파괴원이 사라진 것을 확인할 수 있다.



14) 이번에는 파괴원설정에서 저장한 파괴원 중 하나의 파괴원을 표시하지 않는 방법이다. 마우스 오른쪽 마우스를 클릭하여 파괴원설정메뉴에서 원점만체크에서 현재 체크되어 있는 파괴원중 하나를 클릭한다.



15) 아래의 그림에서 보는 바와 같이 이제 작업화면에는 저장된 하나의 파괴원만 나타나고 있다는 것을 확인 할 수 있다. 상기의 작업을 반복수행함으로써 부적절한 파괴원을 제거하고 꼭 필요한 파괴원을 추가하여 원하는 데이터를 보고서에 삽입할 수 있다.

