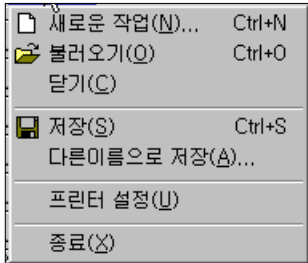


7. 파일 메뉴 [Alt]+[F]

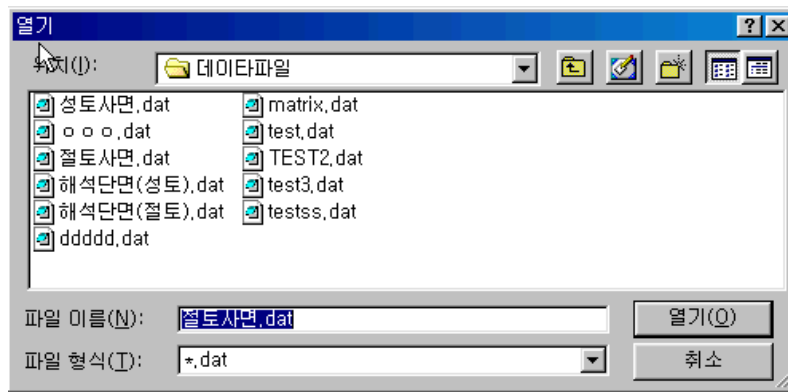
파일 메뉴는 다음과 같이 구성되어 있다.



① 새로운 작업(N) [Ctrl]+[N] : 새로운 단면을 해석할 때 기존의 해석에 대한 내용을 삭제하고 모든 데이터를 초기화 한다.

새로운 작업을 선택하였을 때의 프로그램 수행 순서는 제4장 프로그램 해석예를 참고하시기 바랍니다.

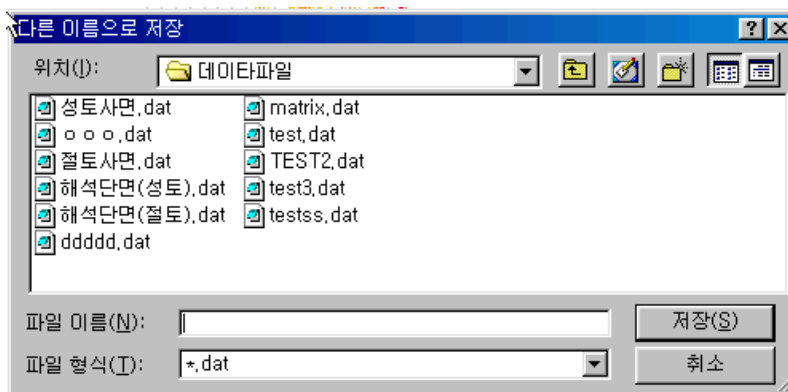
② 불러오기(O) [Ctrl]+[O] : 기존에 작성된 해석 단면에 대한 Data를 불러온다.



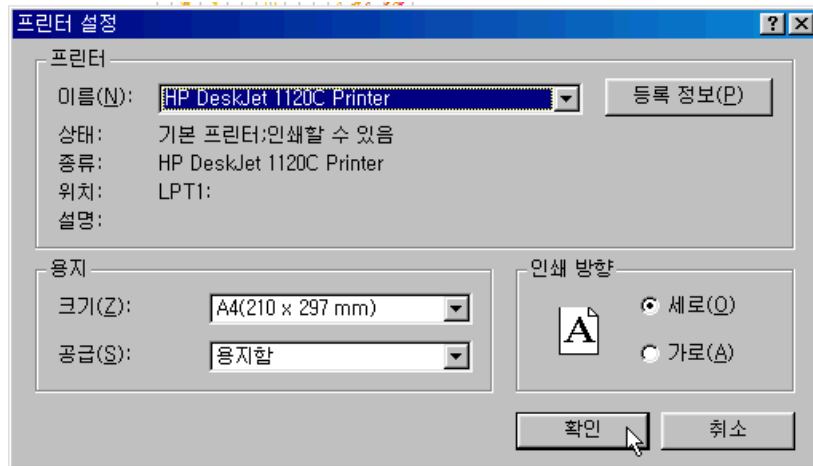
③ 닫기(C) : 현재 작업중이 해석단면 작업을 닫는다.

④ 저장(S) [Ctrl]+[S] : 해석단면에 대한 입력 Data를 파일로 저장한다.

⑤ 다른이름으로 저장(A) : 해석단면에 대한 입력 Data를 다른 파일이름으로 저장한다.



⑥ 프린터 설정(U) : 사용할 프린터를 지정한다.



⑦ 종료(X) : 프로그램을 종료시킨다.