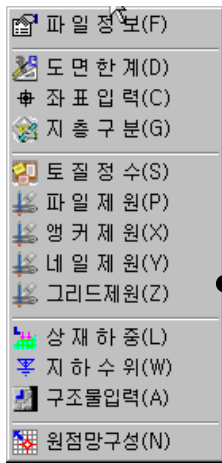
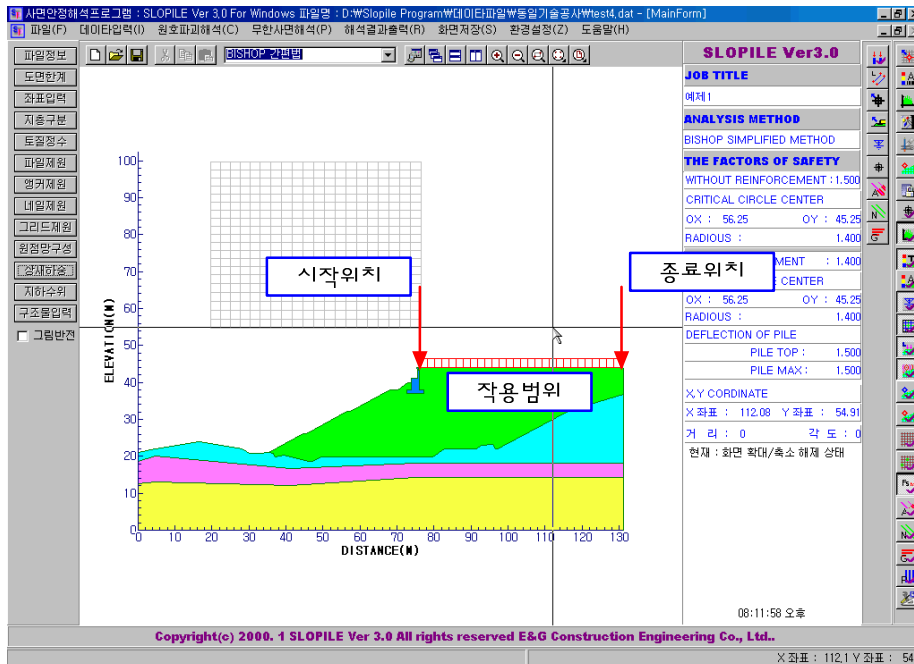
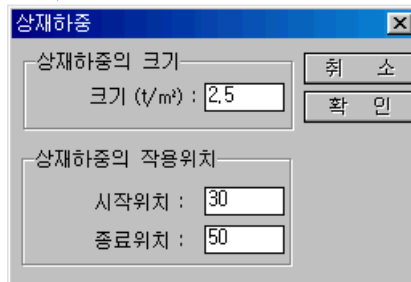


⑩ 상재하중(L) : 사면에 작용하는 상재하중을 입력한다.



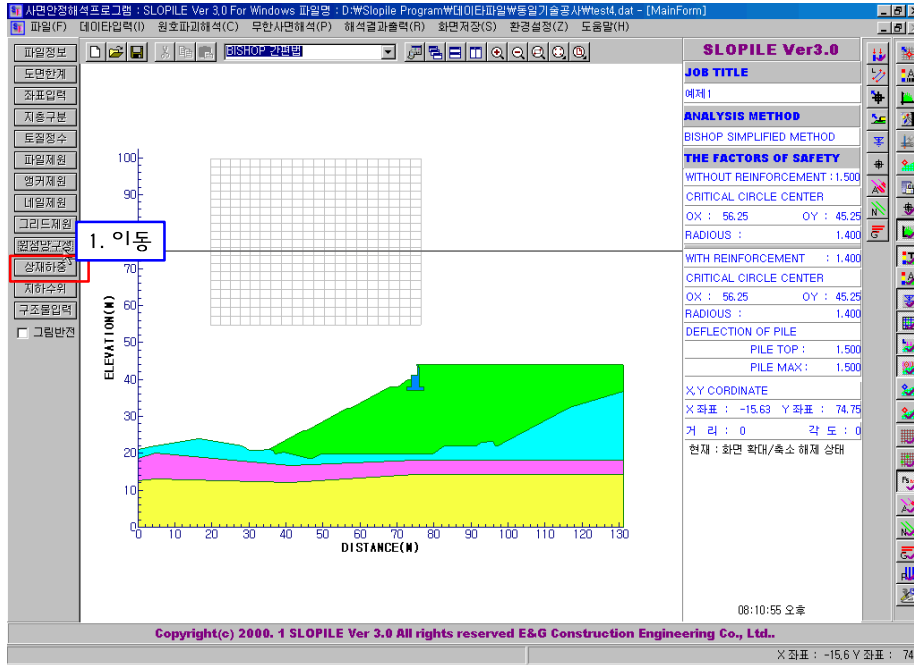
상재하중  
대화상자의  
실행화면은  
다음과 같다.

- 취소 : 현재의 작업을 무시하고 대화상자를 닫는다.
- 확인 : 현재의 작업을 적용하고 대화상자를 닫는다.
- 상재하중의 크기 : 사면에 작용하는 하중의 크기를 입력한다.
- 상재하중의 작용위치 : 상재하중이 작용하는 시작위치와 종료위치를 입력한다.

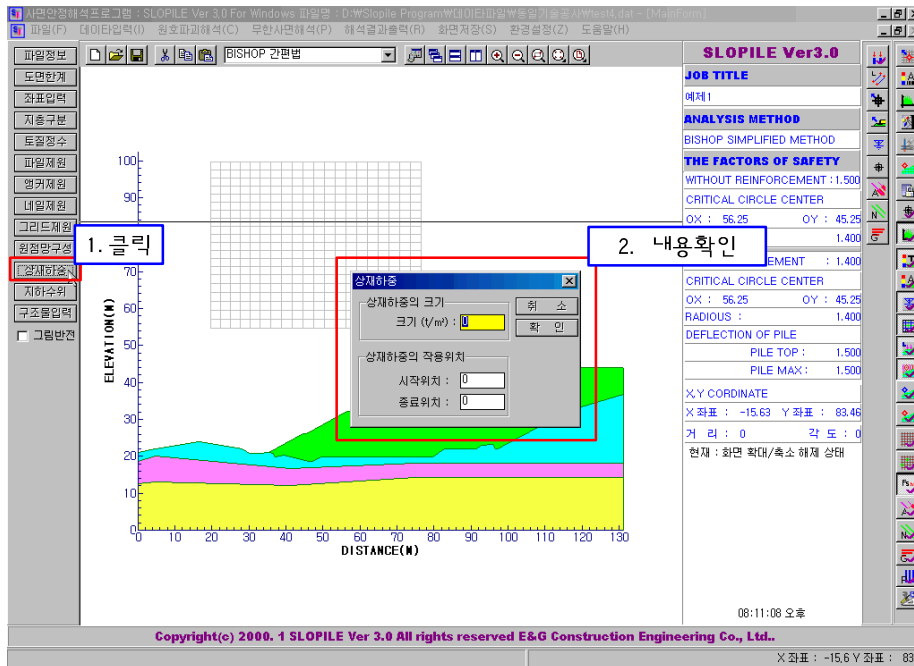


● 지금부터 설명하는 사용법은 상재하중 입력에 있어서 전반적인 내용입니다.

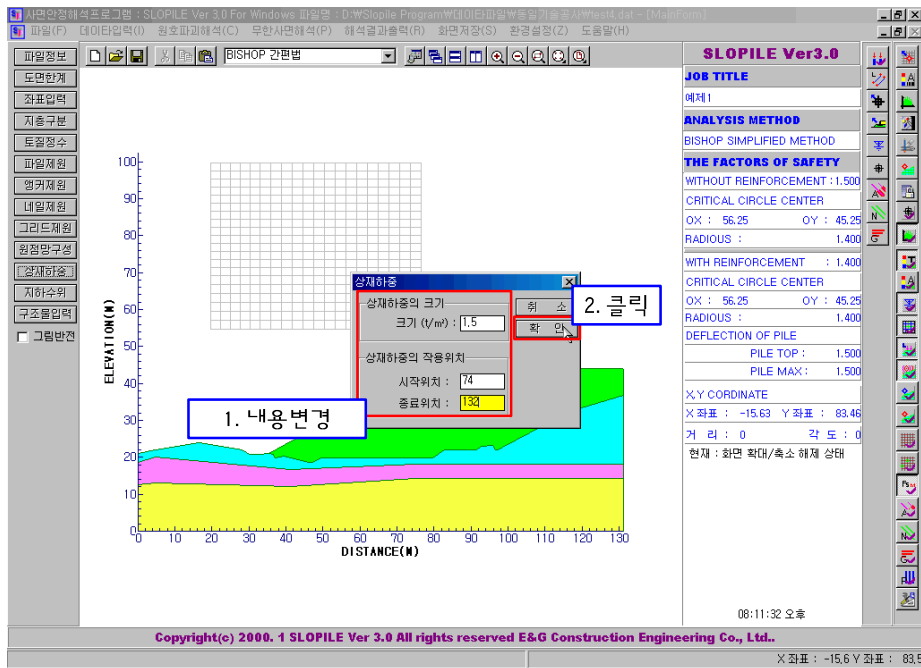
1) 상재하중을 입력하기 위해 상재하중 버튼으로 마우스 포인터 이동



2) 상재하중 버튼을 클릭하면 상재하중 대화상자가 생성됩니다.



- 3) 상재하중 대화상자에서 원하시는 값을 입력상자에 입력하고 확인버튼을 클릭하여 입력한 값이 작업화면에 출력되는지를 확인합니다.



- 4) 아래의 그림은 상재하중 대화상자를 이용하여 입력한 값이 작업화면에 출력된 결과를 나타낸 것입니다.

