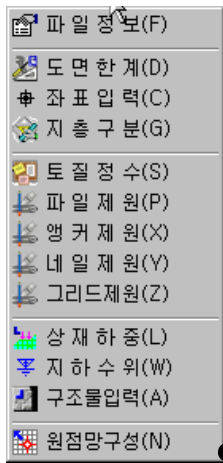


⑬ 원점망구성(N) : 원호파괴면의 중심을 설정한다.



원점망구성
대화상자의
실행화면은
다음과 같다.

- 원점망갯수 : 원호파괴면의 중심 개수(최대 20개)
 - 원점망간격 : 원호파괴면의 중심간 간격
- 원점망시작좌표 : 원점망의 왼쪽상부의 좌표값
 - 절편수 : 해석단면의 분할 SLICE 수
- 취소 : 현재의 작업을 무시하고 대화상자 닫음
- 확인 : 현재의 작업을 적용하고 대화상자 닫음

		X 축	Y 축
원점망 갯 수	15	15	
원점망 간 격	3.55	3.02	
원점망 시작좌표	32.52	96.70	
원점망 종료좌표	85.77	51.40	
절 편 수	150	절편간격 : 1	M

사면 형상이 복잡할 경우에는 절편수를 늘려주시기 바랍니다.
[권장 절편간격이 1 - 2m 간격]

원점망 구성 예제
절편수 구성 예제

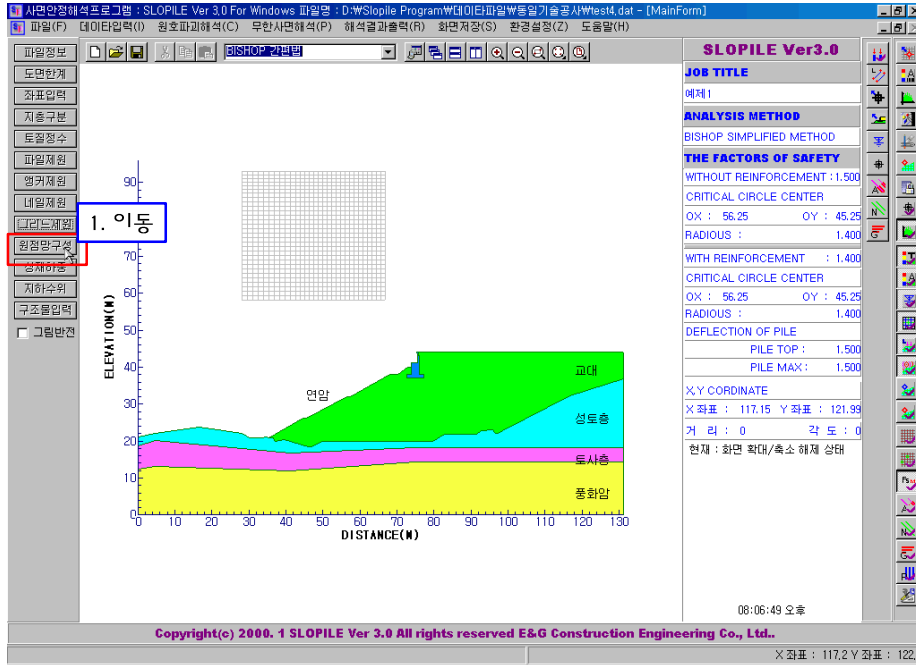
X 축 원점망간격

Y 축 원점망 수
[현재 : 5 개]

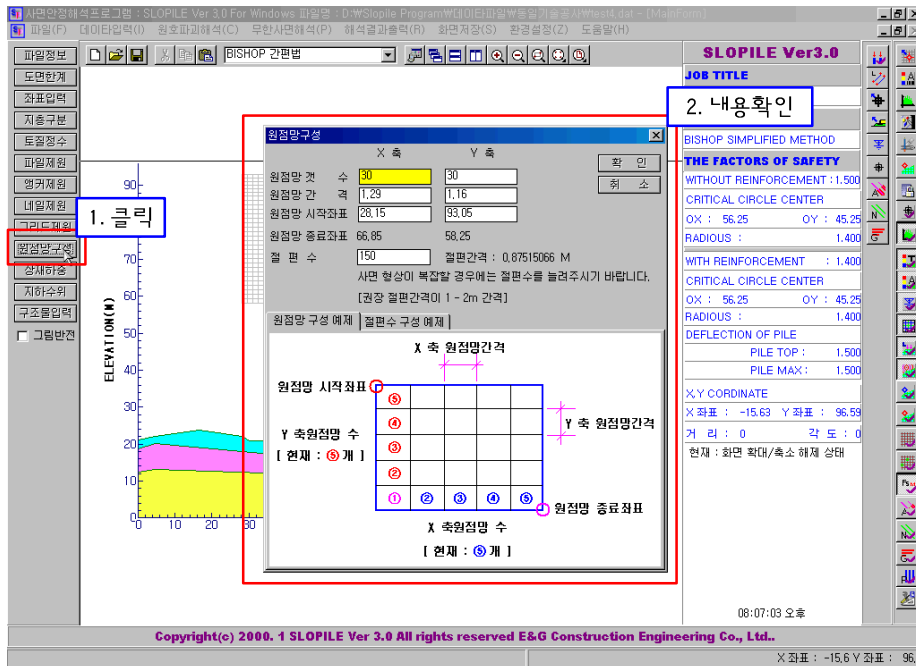
X 축 원점망 수
[현재 : 5 개]

● 지금부터 설명하는 사용법은 원점망구성에 있어서 전반적인 내용입니다.

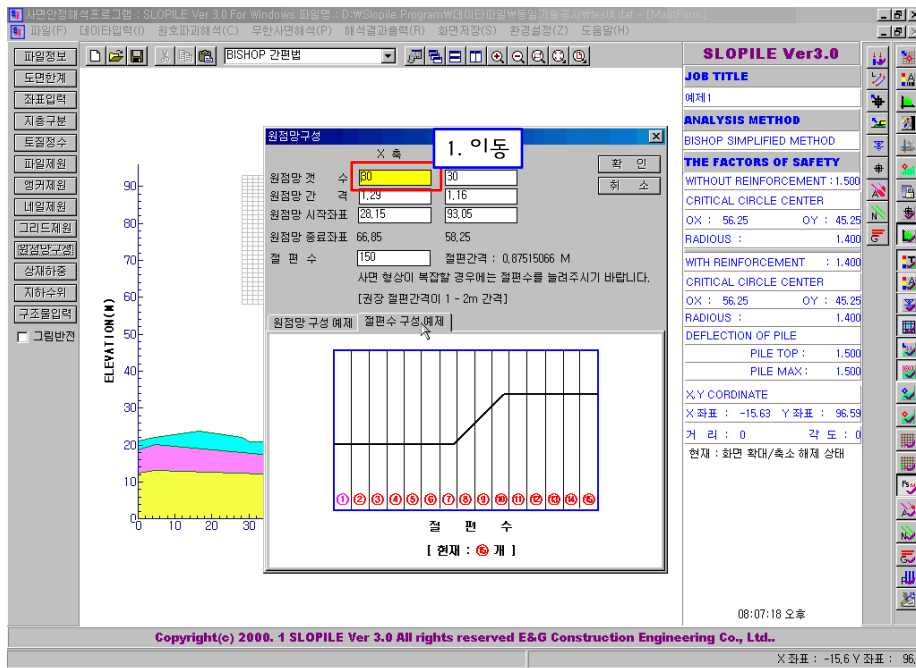
1) 먼저 원점망구성대화상자를 이용하여 원점망을 구성하는 방법입니다.



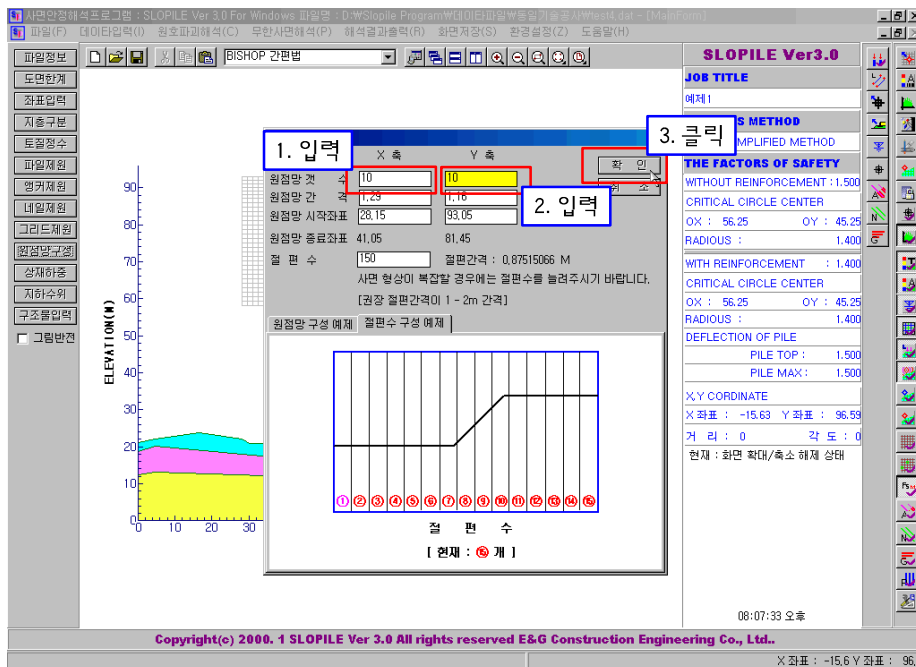
2) 원점망구성 버튼을 클릭하면 원점망구성 대화상자가 생성됩니다. 구성방법에 대해서는 대화상자에 있는 예제를 참고하시기 바랍니다.



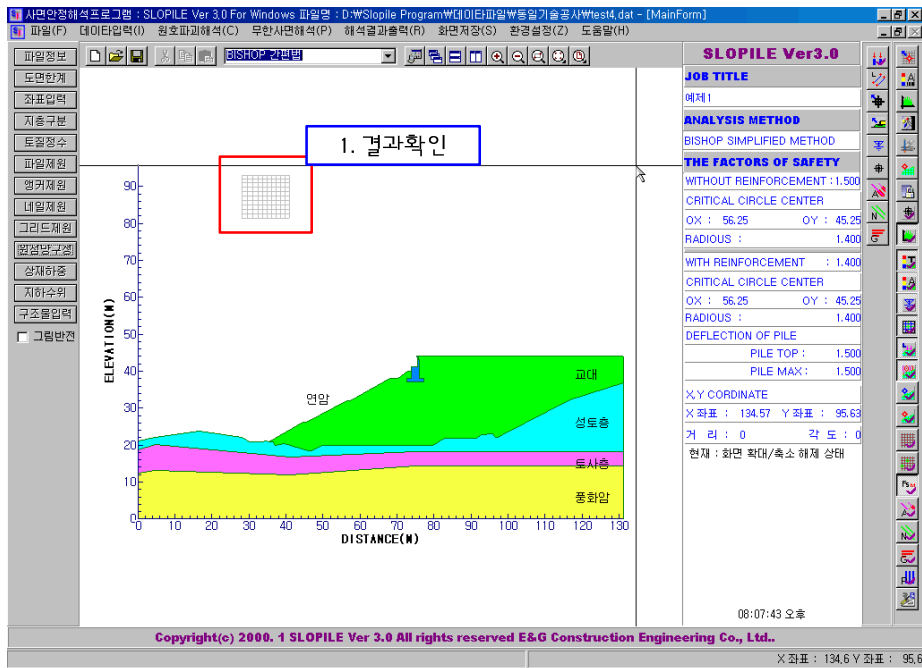
3) 원점망구성 대화상자에서 원점망 개수를 현재 30, 30으로 설정되어 있는 것을 다른 값으로 변경하는 방법을 설명드리겠습니다.



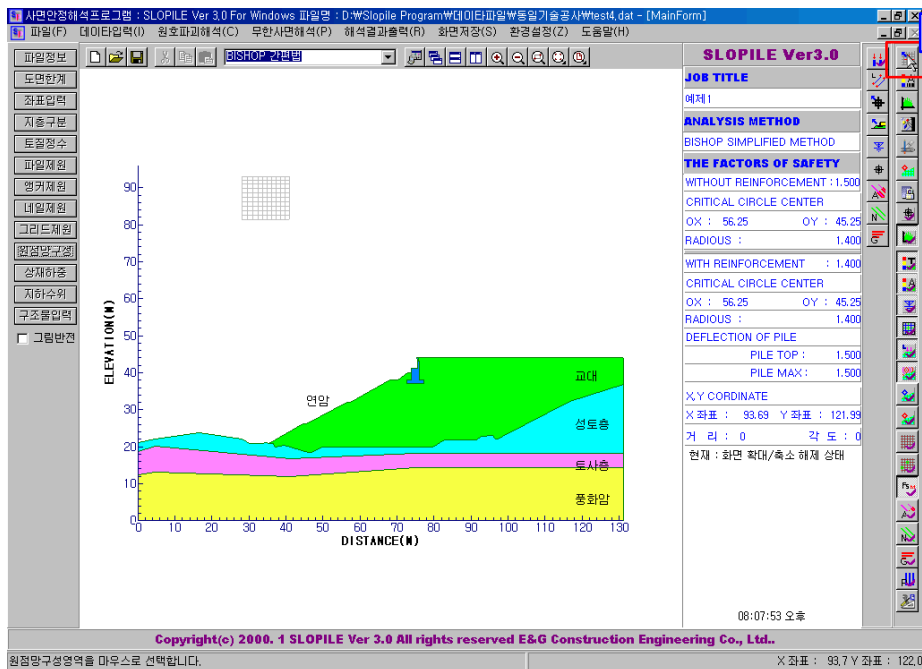
4) 상기의 내용을 10, 10으로 변경합니다. 입력상자에 X 축 10, Y 축 10을 입력하고 확인버튼을 클릭합니다.



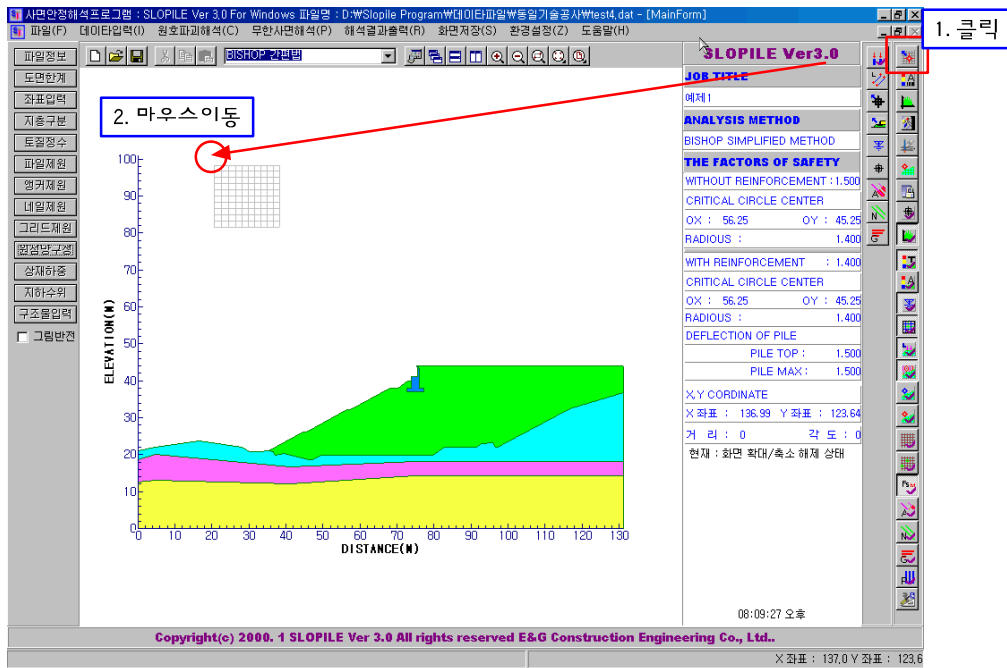
5) 아래의 그림은 원점망구성 대화상자에서 원점망 개수를 30,30에서 10,10으로 변경된 결과를 작업화면에 나타낸 결과입니다.



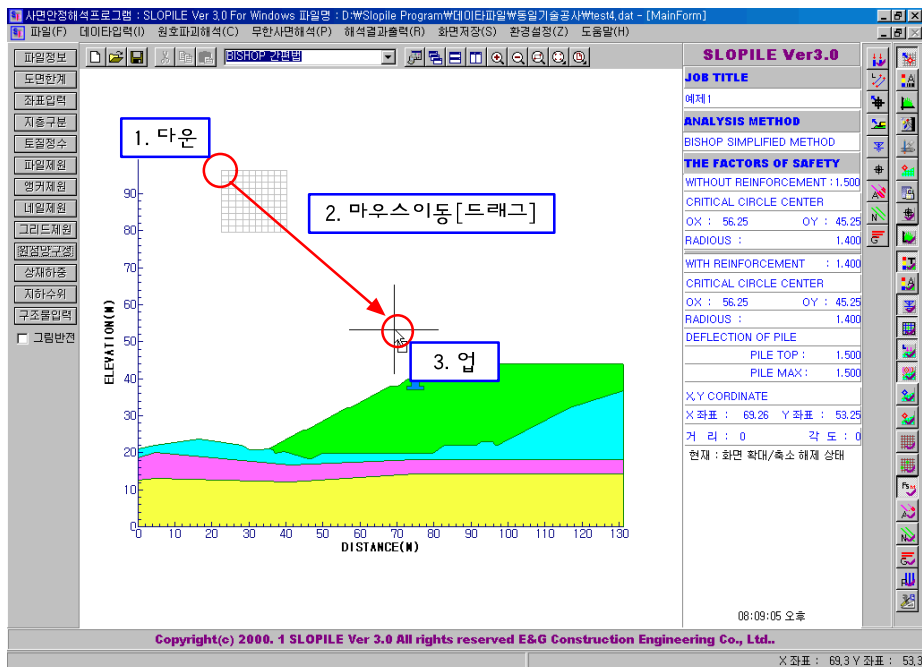
6) 지금부터는 원점망구성 아이콘을 이용하여 직접 작업화면에서 원점망 구성데이터를 입력하는 방법을 설명드리겠습니다.



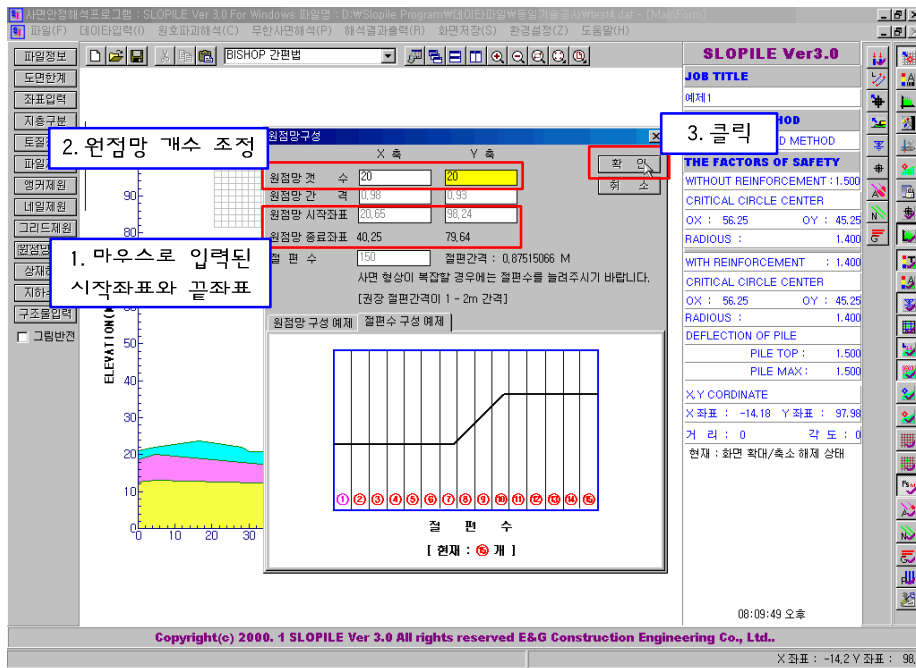
7) 원점망구성 아이콘을 클릭하고 원점망을 구성하는 시작점으로 마우스 포인터를 이동합니다.



8) 원점망 구성 시작점에서 마우스를 다운한 상태에서 끝점으로 드래그 한 후 마우스를 놓습니다.



9) 마우스를 업하는 순간 원점망구성 대화상자가 생성됩니다. 여기서 원점망개수를 조정하고 확인버튼을 클릭합니다.



10) 아래의 그림은 원점망 구성결과를 나타낸 것입니다. 이제 기본적인 모든 작업이 완료되었으므로 해석을 수행하시면 됩니다.

